



デジタル記録監視システム

デジタル技術で多彩なシステム提案。
安心のセキュリティ空間を実現します。

価格改定版



1局デジタルレコーダー → P.2 P.4~



マルチスイッチャー → P.6~



9局デジタルレコーダー → P.3 P.10~



16局デジタルレコーダー → P.3 P.10~

ISO

TOAは国際規格である品質保証の「ISO9001」、
環境の「ISO14001」の認証登録企業です。

<http://www.toa.co.jp/>

大容量HDDに高画質・長時間録画を実現。 コストパフォーマンスに優れた 1局デジタルレコーダー。

1局デジタル
レコーダー

**500
GB**

C-DR0105

希望小売価格
¥346,500
(税抜¥330,000)

1局デジタル
レコーダー

**320
GB**

C-DR0101

希望小売価格
¥294,000
(税抜¥280,000)

1局デジタル
レコーダー

**160
GB**

C-DR0100

希望小売価格
¥241,500
(税抜¥230,000)



従来のタイムラプスVTRとの置き換えに最適です。

● 簡単操作

弊社マルチスイッチャーと連動すれば煩わしいマルチスイッチャーのモード切換えの操作が不要です。

● 長時間記録&高速検索

従来のタイムラプスVTRのような、煩わしいテープ交換や定期的なメンテナンスが不要。デジタル記録ならではの高画質、長時間記録、高速検索を実現します。

● 高画質

デジタル圧縮技術方式により、水平解像度400本以上の高画質を実現。デジタルならではのクリアーな監視映像で、S-VHS以上の高画質記録も可能です。

● 同時録画再生機能

録画しながら、すでに記録されている映像の再生が可能。録画を止めることなく、記録された映像を確認することができます。

● シリーズ記録

マルチスイッチャーとの連動で2台を連結することにより、最大1TB分の連続録画が可能です。

● ミラーリング機能

(C-DR0105、C-DR0101のみ)

C-DR0105及びC-DR0101は本体中にハードディスクを2台搭載。双方で常時同時記録を行うため、一方が破損した場合でも、もう一方のハードディスクで記録をバックアップ。映像の取りのがしを防ぎます。

● プリアラーム記録

音声も含め、アラームが発生した時から遡って記録する事が可能です。(8段階から選択でき、最長5分まで可能)

大容量 600GB HDDを搭載。 内蔵大容量HDDに加えてハードディスク増設ユニットを外部に接続することで 最大5.4TBのHDDに録画可能。

16局デジタル
レコーダー

600 GB

C-DR161D6

希望小売価格
¥892,500
(税抜¥850,000)

DVD-R
ドライブ

16局デジタル
レコーダー

600 GB

C-DR161-6

希望小売価格
¥735,000
(税抜¥700,000)

9局デジタル
レコーダー

600 GB

C-DR091D6

希望小売価格
¥735,000
(税抜¥700,000)

DVD-R
ドライブ

9局デジタル
レコーダー

320 GB

C-DR091-3

希望小売価格
¥577,500
(税抜¥550,000)

9局デジタル
レコーダー

160 GB

C-DR091-1

希望小売価格
¥483,000
(税抜¥460,000)



C-DR161D6



C-DR091D6



C-DR161-6



C-DR091-3/C-DR091-1

●120IPSの高密度録画

録画レートは最大120IPS(*)の高フレームレート。カメラ2台までならフル動画の録画が可能です。しかも、カメラごとに録画レートの設定が可能です。
*IPSとは1秒間に録画できる映像の枚数のことです。

●720×240ピクセルの高画質録画

録画方式には「モーションJPEG」を採用し、720×240(pixel)の高精細な映像を録画できます。さらに録画画質をカメラごとに5段階から選択できるなど、細かな設定が可能です。

●HDDに録画された映像の簡単外部取り出し

HDDに録画されている映像をDVD-RあるいはUSBメモリーにコピーして簡単に外部に取り出すことが可能です。また映像と同時に再生用のソフトウェアもコピーされますので、特別なソフトは必要なくパソコンがあれば映像の確認が可能です。

●600GB HDD内蔵

内蔵記録媒体として大容量600GBのハードディスクを搭載。
(C-DR091-3は320GB、C-DR091-1は160GB)

●録画/再生画面表示/ ライブ画面表示が同時に

同じ画面上にHDD内に録画されたデータの再生映像とライブ映像の同時表示が可能。かつ、その間も録画は継続して行っています。(トリプレックス機能)

●ネットワーク対応

インターネットやLAN等を経由し、遠隔地のパソコンからデジタルレコーダーの操作や録画映像の検索/再生、ライブ映像の表示を行うことができます。パソコンのWEBブラウザ(インターネットエクスプローラ)を使用しますので、専用のソフトは必要ありません。さらに、アラーム発生時のメール送信機能を搭載しています。(テキストのみ)

●セキュリティ機能

パスワードとUSBメモリーによるユーザーログイン機能を搭載しています。パスワードあるいはUSBメモリーキーを使用することで、本機の操作できる項目や設定の変更に制限をかけることができます。

●大規模システムの構築

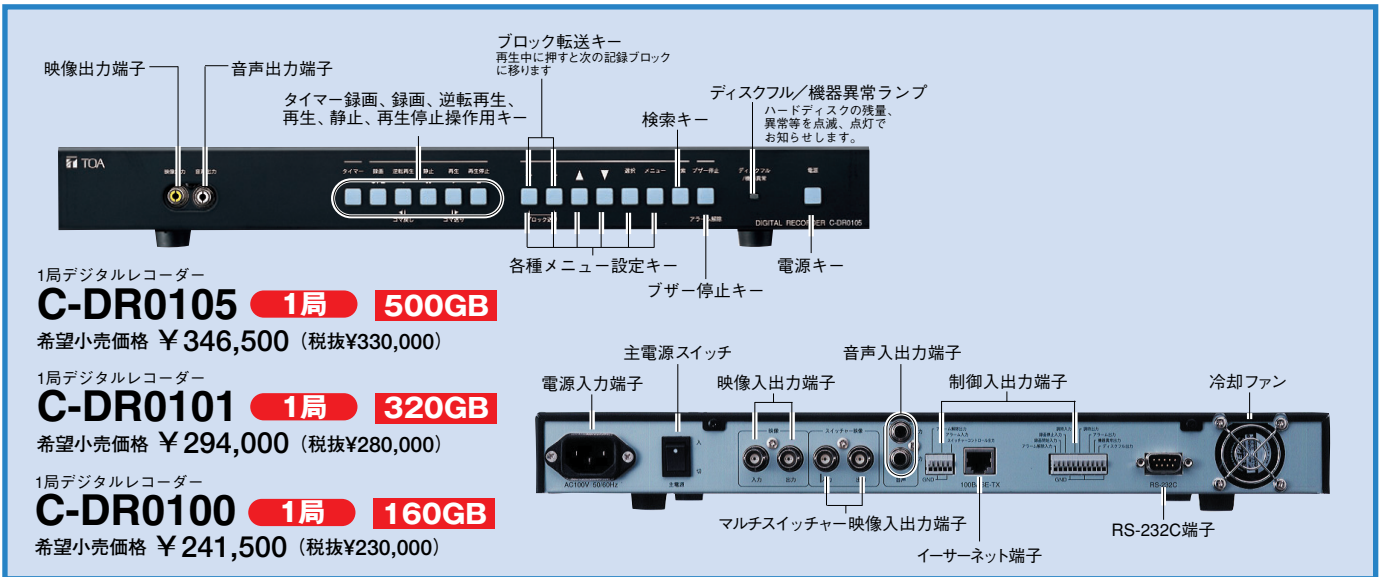
最大4台のリモートコントローラー(別売品C-RM1000)から、最大8台のデジタルレコーダーと最大128台のコンビネーションカメラの操作を行える大規模システムの構築が可能です。

●その他の機能

- 映像データのバックアップ(ミラーリング)
- 便利な簡単検索
- 多彩な録画方式
- 時刻自動補正機能

1局デジタルレコーダー

従来のVTRをしのぐ高画質・大容量に加えて、高機能を装備。
小規模監視に最適な1局デジタルレコーダー。



弊社マルチスイッチャーと連動すれば

操作が簡単。

煩わしいマルチスイッチャーのモード切替操作が不要です。

録画しながら、再生できる、「同時録画再生機能」。

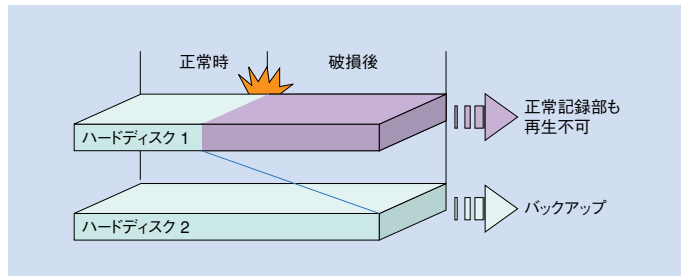
録画しながら、すでに記録されている映像の再生が可能。録画を止めることなく、記録された映像を確認することができます。
(C-MS91D/C-MS161Dのみ)

二台をつなげてより長時間の連続録画を実現する「シリーズ記録」。

マルチスイッチャーとの連動で2台を連結することにより、最大1TB分の連続録画が可能です。

蓄積データを守る「ミラーリング機能」 (C-DR0101/C-DR0105)。

C-DR0101/C-DR0105は本体中にハードディスクを2台搭載。2台同時に記録を行うため、一方が破損した場合でも、もう一方のハードディスクで記録をバックアップ。映像の取りのがしを防ぎます。

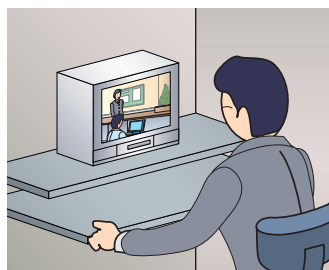
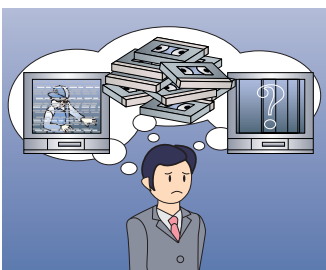


テープ交換やヘッドクリーニングが不要な ハードディスク録画。

煩わしいテープ交換や定期的なメンテナンスが不要。デジタル記録ならではの高画質、長時間記録、高速検索を実現し、タイムラプスVTRからの置き換えに最適です。

・タイムラプスVTRとの比較

- テープを繰り返し使うことによる映像の劣化。
- 定期的なテープ交換作業が必要。
- 見たい映像が探しにくい。
- デジタルならではの高画質。
- 大容量HDDにより長時間記録可能
- 3つの検索機能により見たい場面を高速検索

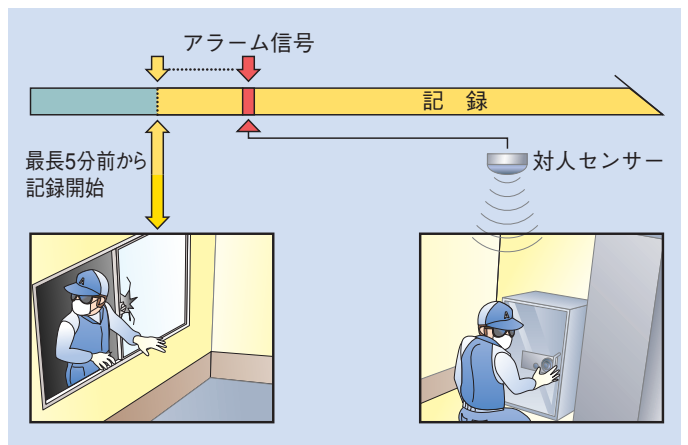


コンパクトで場所をとらない1Uサイズ。

1局デジタルレコーダーは、いずれも1Uサイズに機能を凝縮。省スペース性を実現します。

アラーム信号直前の映像や音声を簡単検索・再生。

アラーム入力があったタイミングから設定された時間だけ遡って録画する「プリアラーム記録」が可能。後で映像をチェックする際にカンタンに検索できます。



■1局デジタルレコーダー

C-DR0105 **1局** **500GB** **1U**

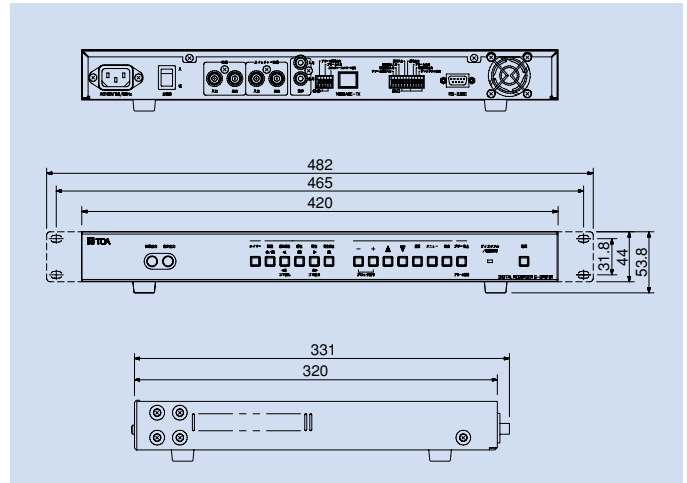
希望小売価格 ¥346,500 (税抜¥330,000)

C-DR0101 **1局** **320GB** **1U**

希望小売価格 ¥294,000 (税抜¥280,000)

C-DR0100 **1局** **160GB** **1U**

希望小売価格 ¥241,500 (税抜¥230,000)

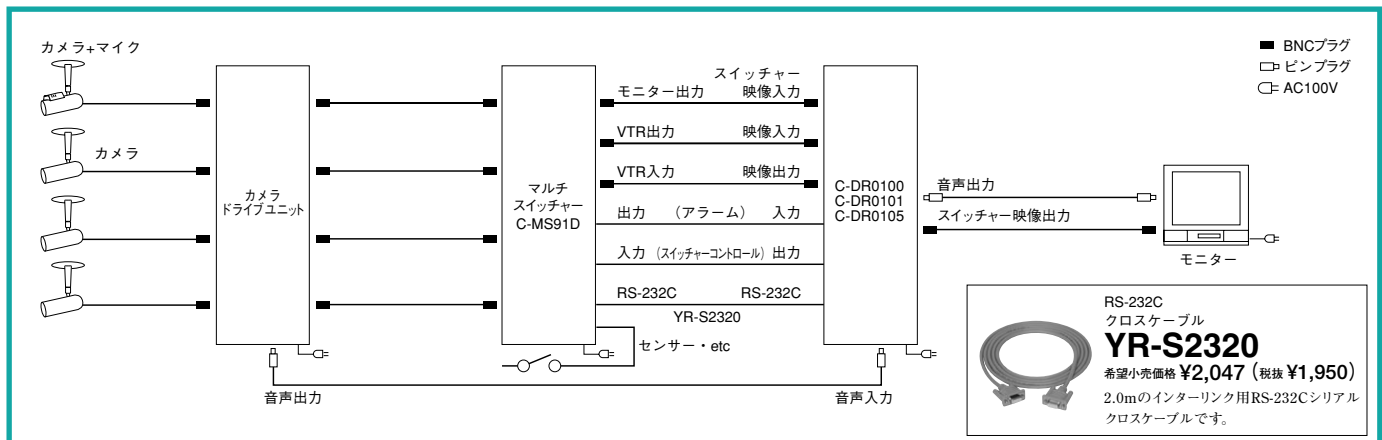


* 0dB=1V

品番	C-DR0105	C-DR0101	C-DR0100
電源		AC100V 50/60Hz	
消費電力	24W	28W	22W
画像圧縮方式		モーションJPEG	
記録メディア	E-IDE ハードディスク 500GB (250GB×2)	E-IDE ハードディスク 320GB (160GB×2)	E-IDE ハードディスク 160GB (160GB×1)
映像入力		1系統 VBS1.0V (p-p) 75Ω BNC接栓	
映像出力	前面: 1系統 VBS1.0V (p-p) 75Ω RCAピンジャック		後面: 1系統 VBS1.0V (p-p) 75Ω BNC接栓
スイッチャー映像入力		1系統 VBS1.0V (p-p) 75Ω BNC接栓	
スイッチャー映像出力		1系統 VBS1.0V (p-p) 75Ω BNC接栓	
音声記録方式		8bitリニアPCM 16kHzサンプリング	
音声入力		1系統 -10dB* 10kΩ RCAピンジャック	
音声出力	前面: 1系統 -10dB* 600Ω RCAピンジャック		後面: 1系統 -10dB* 600Ω RCAピンジャック
音声出力周波数特性		300~6,000Hz	
アラーム入力	1系統 (エッジ、レベル) 無電圧マイク接点入力 開放電圧: DC2V、短絡電流: 0.5mA、ループ抵抗: 100Ω以下 スクリューレスコネクタ		
アラーム出力		1系統 オープンコレクター出力 耐電圧: DC30V、制御電流: 20mA スクリューレスコネクタ	
画質		5段階 (ファイルサイズ: 64kB (レベル1)、40kB (レベル2)、32kB (レベル3)、24kB (レベル4)、16kB (レベル5))	
画素数		720×240 (固定)	
記録間隔	15段階 (1/60、1/30、1/15、1/10、1/5、1/3、1/2、1、2、3、5、10、20、30、60秒)		
プリアラーム記録		8段階 (0秒、10秒、15秒、20秒、30秒、1分、2分、5分)	
アラーム記録		10秒、15秒、20秒、30秒、1分、2分、3分、4分、5分、10分 (エッジの時)	
ポストアラーム記録		0秒、10秒、15秒、20秒、30秒、1分、2分、5分 (レベルの時)	
日付・時刻		年月日時分秒、24時間表示 月差±30秒以内 (25℃) 対応閏年2099年まで	
タイマー記録		独立10プログラム (日付、毎日、毎週、指定曜日) 記録間隔/開始終了時刻/画質/音声有無の設定可能	
検索機能		日時検索、ブロック検索、時間移動検索	
機器異常出力	1系統 (HDD異常、ビデオロスト、ファン異常)	オープンコレクター出力 耐電圧: DC30V、制御電流: 20mA スクリューレスコネクタ	
制御入力		アラーム解除、録画開始、録画停止、調時	
制御出力	無電圧マイク接点入力 開放電圧: DC2V、短絡電流: 0.5mA、ループ抵抗: 100Ω以下 スクリューレスコネクタ		
通信機能		アラーム解除、調時、ディスクフル: オープンコレクター出力 耐電圧: DC30V、制御電流: 20mA スクリューレスコネクタ	
使用温度範囲		スイッチャーコントロール: TTLレベル負論理パルス パルス幅約17ms以上 スクリューレスコネクタ	
使用湿度範囲		RS-232C (外部コントロール機能) (*1) D-subコネクタ (9ピン、オス) 100BASE-TX (*2) Ethernet端子	
仕上		80%RH以下 (ただし結露のないこと)	
寸法		パネル: アルミ押し出し 黒 (マンセルN1.0近似色) 3分艶 ケース: プレコート鋼板 黒 (マンセルN1.0近似色) 3分艶	
質量		420 (W) × 53.8 (H) × 331 (D) mm	
付属品		約5.3kg	
別売品		電源コード (2m) …1 ラックマウント金具: MB-15B	

(*1) 制御用ソフトは標準では用意しておりません。
(*2) パソコン用アプリケーションについては弊社営業または販売店にお問合わせください。

■システム構成例



1台で高度な安全管理システムを構築

フレーム録画出力とマルチ画面表示を同時に1台で実現する、デュプレックスタイプのデジタルマルチスイッチャー。

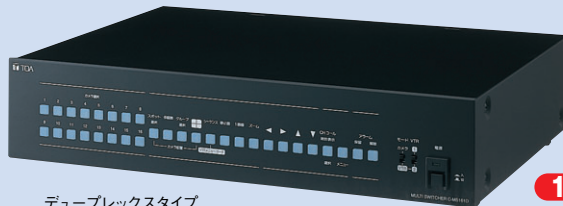
マルチスイッチャーかマルチビューアーの機能を選択できる、シンプレックスタイプのデジタルマルチスイッチャー



デュプレックスタイプ
マルチスイッチャー9局

C-MS91D

希望小売価格 ¥324,450 (税抜¥309,000)



デュプレックスタイプ
マルチスイッチャー16局

C-MS161D

希望小売価格 ¥432,600 (税抜¥412,000)



シンプレックスタイプ
マルチスイッチャー9局

C-MS91S

希望小売価格 ¥237,300 (税抜¥226,000)



シンプレックスタイプ
マルチスイッチャー16局

C-MS161S

希望小売価格 ¥269,850 (税抜¥257,000)

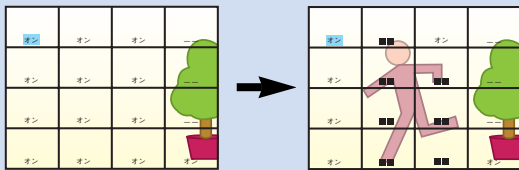
動き検出機能を搭載。

接続できるカメラごとに動き検出機能を適用するか設定できます。動き検出は1画面を16エリアに分解し、画面上での動きをエリアごとに検出します。動きを検出させないエリア毎にマスキングをかけることもできます。また、検出サイズを設定でき、誤検出を低減することもできます。(下図)動きを検出したカメラのフレーム録画頻度をあげることができ、なめらかな再生画像を見ることができますので、状態確認が容易になります。

※動き検出機能をセンサーアラームと同様のアラームとして扱うことができます。また、センサー入力との組み合わせでアラーム監視の幅が広がります。

動き検出エリアを設定する。

動きを検出するエリアは「オン」、しないエリアは「オフ」(—)に設定します。例えば、監視映像内の絶え間なく動いている部分(風で揺れる木々など)を動き検出エリアから外したい場合には、該当するエリアを「オフ」に設定します。

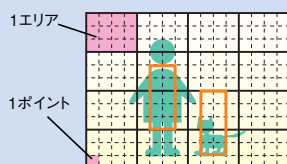


●カメラ3に「動き検出」があったとき
カメラ3の記録フレーム数が増加



動き検出サイズを設定する。

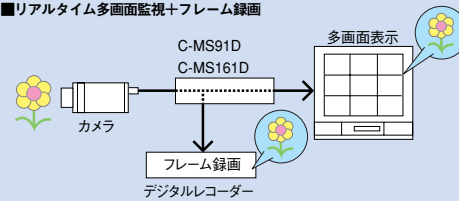
動き検出サイズを設定すると、設定よりも大きいサイズで動きがあったときには検出しますが、それよりも小さいサイズで動きがあっても検出しません。



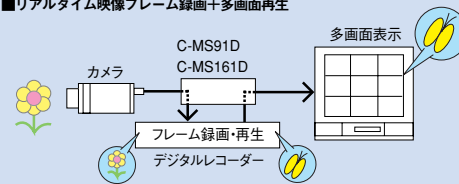
4分割画面 フレーム録画対応とマルチ画面表示の2回路搭載したデュプレックスタイプ。

従来までは2機器を必要としていた、フレーム録画しながらの多画面リアルタイム監視を1台で実現。フレーム録画映像の再生時も多画面表示でき、同時にカメラ映像のフレーム録画も行えます。

■リアルタイム多画面監視+フレーム録画



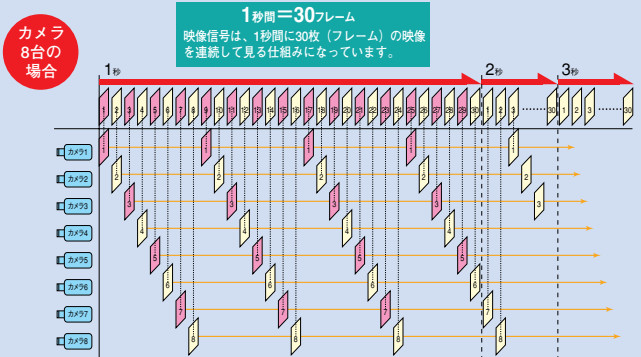
■リアルタイム映像フレーム録画+多画面再生



7分割画面 フレーム録画機能を搭載。

1秒30フレームに各カメラを割り当てて記録する方式=フレーム録画出力機能を搭載しています。

接続したカメラをもれなくフレーム録画することが可能です。



マルチスイッチャー

センサーアラーム カメラ台数分のアラーム入力端子を装備。

カメラの台数分のアラーム入力端子を装備。

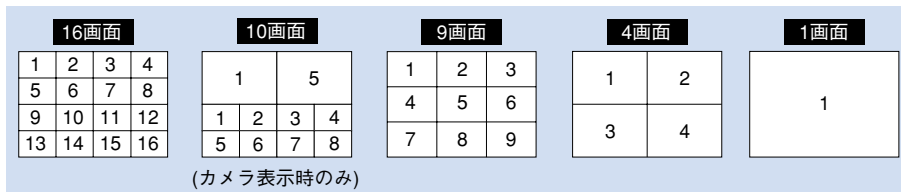
入力端子ごとに「メイク」(短絡、ON状態)、「ブレイク」(開放、NC状態)の設定可能。

C-MS91Dは9局、C-MS161Dは16局のアラーム入力端子を装備。それぞれのカメラをセンサーと連動させ、アラーム入力されたカメラ映像の表示や、アラーム録画を実現します。

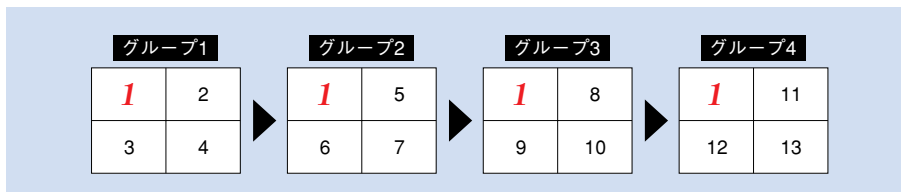
動き検出アラームと組み合わせて使うこともできます。

ライブ映像、再生映像とも多彩な表示で見やすい監視が可能。

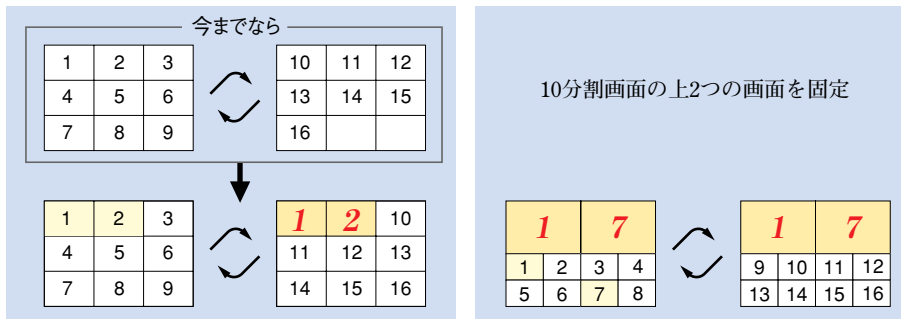
ライブカメラ映像は16分割画面、10分割画面、9分割画面、4分割画面、VTR再生映像は16分割画面、9分割画面、4分割画面と多彩な分割画面表示が選べます。(16分割画面はC-MS161D/161Sのみ)



4分割画面は、ライブカメラ映像の時にはシーケンス表示ができ、任意カメラ選択機能を使うと、優先度の高いカメラのみ常時表示するシーケンスも可能です。



カメラモードで、多画面表示時に各グループごとの各分割エリアに表示するカメラを任意に変更可能。ただし、同じカメラ映像を複数配置した場合、分割画面の合計数(例：C-MS161S/Dの4分割表示では、4分割×4グループの16画面)が決まっているため、いくつかの画面が表示できない場合があります。



カメラタイトルを漢字で表示。

各カメラごとに監視場所名を8文字まで表示できます。英数字、ひらがな、カタカナ、記号に加え、漢字(265種)表示も可能なため、一目で監視ポイントがわかります。またカメラ番号や日付、時刻の表示も可能です。

セキュリティ対応のビデオロスト機能装備。

監視カメラからの映像信号がなくなると、アラーム表示が出るビデオロスト機能を装備しています。金融機関や美術館・博物館などセキュリティ性を高く求められる場所で、映像信号ケーブル切断によって映像信号が途切れる状態が即座に判明し威力を発揮します。

簡単操作。

デジタルレコーダーとの連動でマルチスイッチャーのモード切替の操作が不要になります。

リモートコントローラー接続で操作性向上。

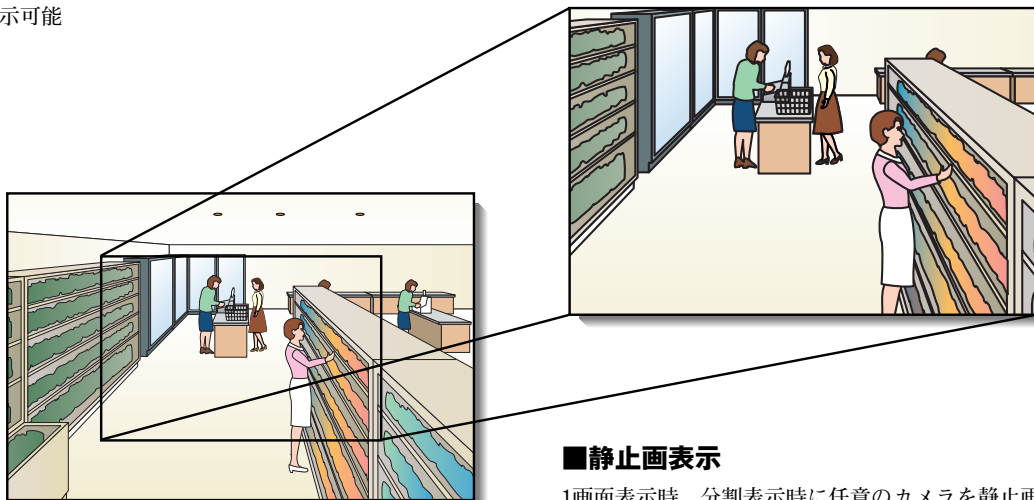
リモートコントローラー(C-RM100、C-RM500)を接続し、カメラ選択、シーケンス表示、多画面表示(16、10、9、4分割)、静止画表示、グループ選択が可能。狭い事務所でもマルチスイッチャーの設置場所を問わず、操作性がアップしました。また1局コントローラー(C-SC100)システムと組み合わせて、旋回、ズームなどのカメラコントロールも行えます。

シリーズ記録。

1局デジタルレコーダー2台を連結する事により、一方のデジタルレコーダーが一杯になった場合にもう一方に連続して録画できます。

■ズーム表示

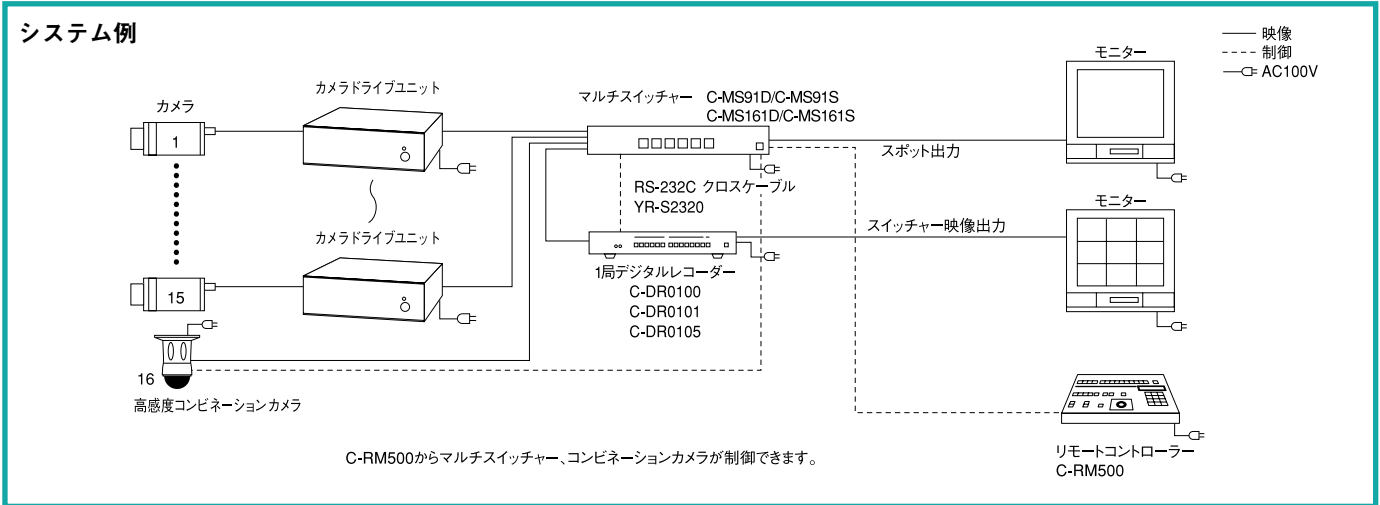
2倍ズーム表示可能



■静止画表示

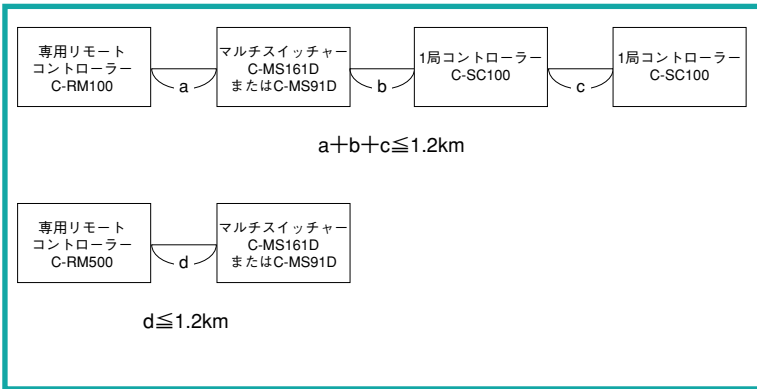
1画面表示時、分割表示時に任意のカメラを静止画で表示可能。1画面ズーム表示時も可能です。

■マルチスイッチャー

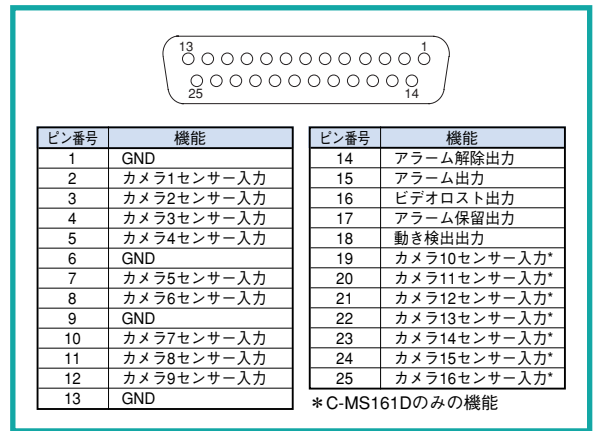


■接続ケーブル

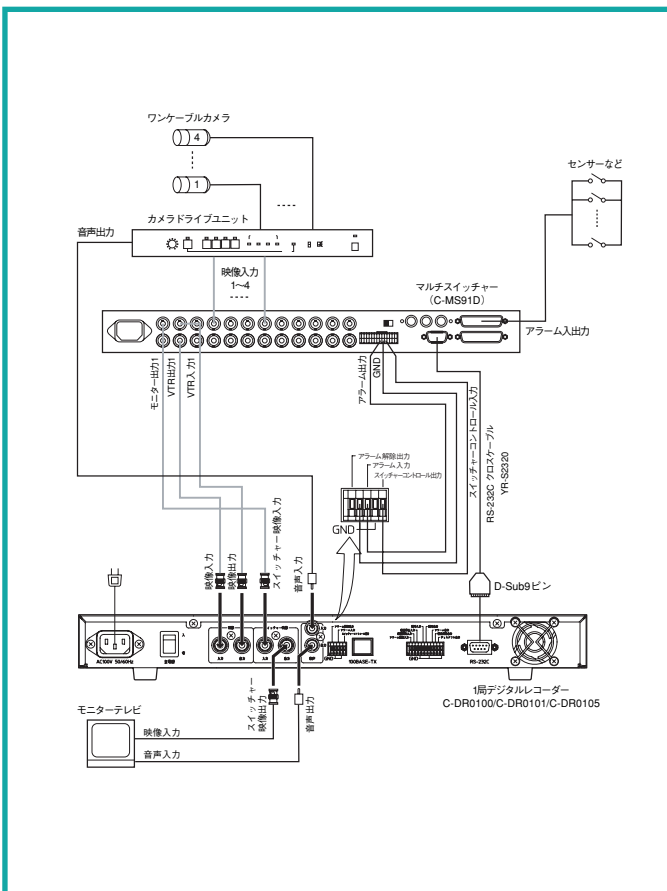
CPEV-S φ 0.65mm以上 (各機器間の合計で1.2km以下)



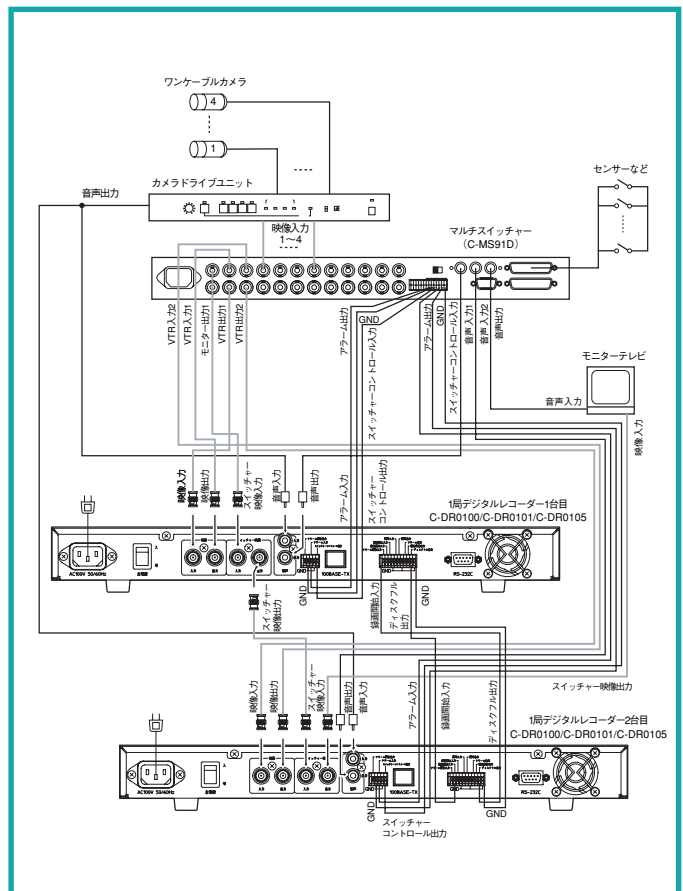
■アラーム入出力端子



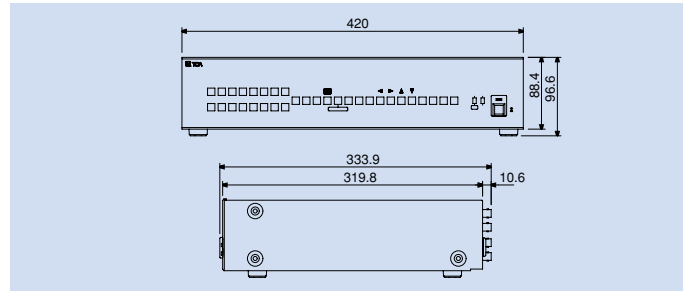
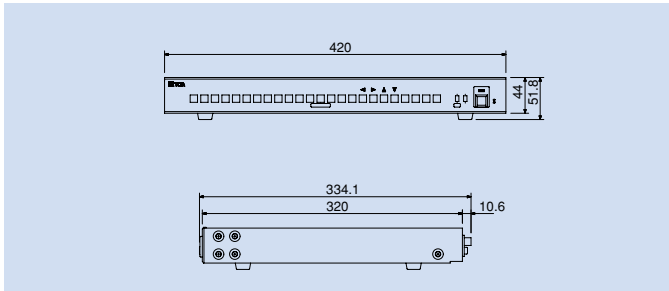
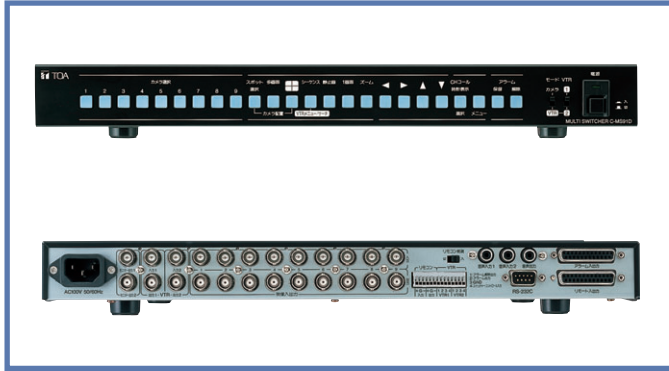
■1局デジタルレコーダー1台との接続



■1局デジタルレコーダー2台との接続 (シリーズ記録)



■ マルチスイッチャー



C-MS91D C-MS91S **9局** **1U** C-MS161D C-MS161S **16局** **2U**

希望小売価格
¥324,450
(税抜¥309,000)

希望小売価格
¥237,300
(税抜¥226,000)

希望小売価格
¥432,600
(税抜¥412,000)

希望小売価格
¥269,850
(税抜¥257,000)

品番	C-MS91D	C-MS91S	C-MS161D	C-MS161S
電源	AC100V 50/60Hz			
消費電力	17W	13W	18W	15W
映像入力	カメラ入力:9系統 VBS1.0V (p-p) 75Ω BNC接続 2:1インターレース* VTR入力:2系統 VBS1.0V (p-p) 75Ω BNC接続		カメラ入力:16系統 VBS1.0V (p-p) 75Ω BNC接続 2:1インターレース* VTR入力:2系統 VBS1.0V (p-p) 75Ω BNC接続	
映像出力	カメラ出力:9系統 VBS1.0V (p-p) 75Ω BNC接続 ループスルー出力 モニター出力:2系統(1系統はスポット出力として設定可能) VBS1.0V (p-p) 75Ω BNC接続 VTR出力:2系統 VBS1.0V (p-p) 75Ω BNC接続		カメラ出力:16系統 VBS1.0V (p-p) 75Ω BNC接続 ループスルー出力 モニター出力:2系統(1系統はスポット出力として設定可能) VBS1.0V (p-p) 75Ω BNC接続 VTR出力:2系統 VBS1.0V (p-p) 75Ω BNC接続	
アラーム入力	9系統 無電圧マイク接点入力 開放電圧:DC5V/短絡電流:5mA D-subコネクタ(25P) メニューによりマイク/ブレイクの選択可能		16系統 無電圧マイク接点入力 開放電圧:DC5V/短絡電流:5mA D-subコネクタ(25P) メニューによりマイク/ブレイクの選択可能	
アラーム出力	1系統 NPNオープンコレクター出力 耐電圧:DC20V/制御電流:20mA以下 D-subコネクタ(25P)		1系統 NPNオープンコレクター出力 耐電圧:DC20V/制御電流:20mA以下 D-subコネクタ(25P)	
ビデオアラーム出力	1系統 NPNオープンコレクター出力 耐電圧:DC20V/制御電流:20mA以下 D-subコネクタ(25P)		1系統 NPNオープンコレクター出力 耐電圧:DC20V/制御電流:20mA以下 D-subコネクタ(25P)	
アラーム保留出力	1系統 NPNオープンコレクター出力 耐電圧:DC20V/制御電流:20mA以下 D-subコネクタ(25P)		1系統 NPNオープンコレクター出力 耐電圧:DC20V/制御電流:20mA以下 D-subコネクタ(25P)	
アラーム解除出力	1系統 NPNオープンコレクター出力 耐電圧:DC20V/制御電流:20mA以下 D-subコネクタ(25P)		1系統 NPNオープンコレクター出力 耐電圧:DC20V/制御電流:20mA以下 D-subコネクタ(25P)	
動き検出出力	1系統 NPNオープンコレクター出力 耐電圧:DC20V/制御電流:20mA以下 D-subコネクタ(25P)		1系統 NPNオープンコレクター出力 耐電圧:DC20V/制御電流:20mA以下 D-subコネクタ(25P)	
機能	アラーム時間:手動、10秒、15秒、20秒、30秒、1~5分(1分間隔)、無限 ブザー:ON-OFF			
リモート入力	11系統(バイナリー入力6系統) 無電圧マイク接点入力 開放電圧:DC5V/短絡電流:5mA D-subコネクタ(25P)			
リモート出力	10系統(バイナリー出力6系統) NPNオープンコレクター出力 耐電圧:DC20V/制御電流:20mA以下 D-subコネクタ(25P)			
その他の機能	動き検出機能、動き検出パターン選択機能、キーロック機能、タイムラプス録画時の自動認識機能、録画パターン選択機能、メニュー画面表示の言語選択(日本語、英語)			
VTR制御	スイッチャーコントロール入力:2系統 無電圧マイク接点入力 開放電圧:DC5V/短絡電流:0.3mA以下 スクリューレスコネクタ アラーム出力:2系統 NPNオープンコレクター出力 耐電圧:DC20V/制御電流:20mA以下 スクリューレスコネクタ アラーム解除出力:2系統 NPNオープンコレクター出力 耐電圧:DC20V/制御電流:20mA以下 スクリューレスコネクタ			
音声	VTR入力:2系統 -10dB* 50kΩ以上 RCAピンジャック モニター出力:1系統 -10dB* ローインピーダンス RCAピンジャック			
外部制御	RS-232C:1系統 D-subコネクタ(9P、オス) リモコン専用端子:入力/出力各1系統 スクリューレスコネクタ			
専用リモコン	専用リモコンC-RM100(別売) C-RM500(別売)による制御可能			
録画出力	最小1フレーム間隔			
画面表示	(カメラ画面) 1画面選択:任意カメラの選択 多画面選択:4分割、9分割、10分割 (すべて開欠表示、分割画面内の配置変更可能) ズーム:任意のカメラを2倍電子ズーム(ズーム位置可変、オートチルト、オートパン可能) アリス:各カメラごとのアリス シーケンス:1画面(カメラごと)、4分割(グループごと)、0~99秒(1秒単位で選択) (VTR再生画面) 1画面選択:任意カメラの選択 多画面選択:4分割、9分割、10分割 (すべて開欠表示、分割画面内の配置変更可能) ズーム:任意のカメラを2倍電子ズーム(ズーム位置可変、オートチルト、オートパン可能) アリス:各カメラごとのアリス (スポット画面) 任意カメラの1画面選択 シーケンス:0~99秒(1秒単位で選択)	機能タイプ設定により ①マルチスイッチャー機能、②マルチチャンネルビューア機能の選択可能 ①(カメラ画面)1画面選択:任意カメラの選択 シーケンス:1画面(カメラごと) 0~99秒(1秒単位で選択) (VTR再生画面)1画面選択:任意カメラの選択 多画面選択:4分割、9分割、10分割 ズーム:任意のカメラを2倍電子ズーム(ズーム位置可変、オートチルト、オートパン可能) アリス:各カメラごとのアリス シーケンス:1画面(カメラごと)、4分割(グループごと)、0~99秒(1秒単位で選択) (スポット画面)任意カメラの1画面選択 シーケンス:0~99秒(1秒単位で選択) ②(カメラ画面)1画面選択:任意カメラの選択 多画面選択:4分割、9分割、10分割 (すべて開欠表示、分割画面内の配置変更可能) ズーム:任意のカメラを2倍電子ズーム(ズーム位置可変、オートチルト、オートパン可能) アリス:各カメラごとのアリス シーケンス:1画面(カメラごと)、4分割(グループごと) 0~99秒(1秒単位で選択) (スポット画面)任意カメラの1画面選択 シーケンス:0~99秒(1秒単位で選択)	(カメラ画面) 1画面選択:任意カメラの選択 多画面選択:4分割、9分割、10分割、16分割 (すべて開欠表示、分割画面内の配置変更可能) ズーム:任意のカメラを2倍電子ズーム(ズーム位置可変、オートチルト、オートパン可能) アリス:各カメラごとのアリス シーケンス:1画面(カメラごと)、4分割(グループごと)、0~99秒(1秒単位で選択) (VTR再生画面) 1画面選択:任意カメラの選択 多画面選択:4分割、9分割、10分割、16分割 (すべて開欠表示、分割画面内の配置変更可能) ズーム:任意のカメラを2倍電子ズーム(ズーム位置可変、オートチルト、オートパン可能) アリス:各カメラごとのアリス シーケンス:1画面(カメラごと)、4分割(グループごと) 0~99秒(1秒単位で選択) 任意カメラの1画面選択 シーケンス:0~99秒(1秒単位で選択)	機能タイプ設定により ①マルチスイッチャー機能、②マルチチャンネルビューア機能の選択可能 ①(カメラ画面)1画面選択:任意カメラの選択 シーケンス:1画面(カメラごと) 0~99秒(1秒単位で選択) (VTR再生画面)1画面選択:任意カメラの選択 多画面選択:4分割、9分割、10分割、16分割 ズーム:任意のカメラを2倍電子ズーム(ズーム位置可変、オートチルト、オートパン可能) アリス:各カメラごとのアリス シーケンス:1画面(カメラごと)、4分割(グループごと) 0~99秒(1秒単位で選択) (スポット画面)任意カメラの1画面選択 シーケンス:0~99秒(1秒単位で選択) ②(カメラ画面)1画面選択:任意カメラの選択 多画面選択:4分割、9分割、10分割、16分割 (すべて開欠表示、分割画面内の配置変更可能) ズーム:任意のカメラを2倍電子ズーム(ズーム位置可変、オートチルト、オートパン可能) アリス:各カメラごとのアリス シーケンス:1画面(カメラごと)、4分割(グループごと) 0~99秒(1秒単位で選択) (スポット画面)任意カメラの1画面選択 シーケンス:0~99秒(1秒単位で選択)
表示	カメラタイトル:最大8文字、英数字、記号、カタカナ、ひらがな、漢字(265種)が使用可能 カメラ番号、日付、時刻表示可能			
有効画素数	720×464ピクセル			
使用温度範囲	0~+40°C			
仕上	パネル:アルミ押し出し 黒(マンセルN1.0近似色) 3分艶 ケース:表面処理鋼板 黒(マンセルN1.0近似色) 3分艶 塗装			
寸法	420(W)×51.8(H)×334.1(D)mm		420(W)×96.6(H)×333.9(D)mm	
質量	約3.4kg		約3.4kg	
付属品	電源コード(2m)……1、D-subプラグ(25P、インチねじ)……2			
別売品	ラックマウント金具:MB-15B		ラックマウント金具:MB-23B	

* 0dB=1V * 電源同期カメラは使用できませんのでご注意ください。

C-DR161シリーズ、C-DR091D6は600GB HDD内蔵! さらにハードディスク増設ユニットを2台接続すれば 最大5.4TBのHDDに録画可能!



16局デジタルレコーダー
C-DR161D6 **16局** **600GB HDD内蔵**
希望小売価格 ¥892,500 (税抜¥850,000) **DVD-Rドライブ装備**



9局デジタルレコーダー
C-DR091D6 **9局** **600GB HDD内蔵**
希望小売価格 ¥735,000 (税抜¥700,000) **DVD-Rドライブ装備**



16局デジタルレコーダー
C-DR161-6 **16局** **600GB HDD内蔵**
希望小売価格 ¥735,000 (税抜¥700,000)



9局デジタルレコーダー
C-DR091-3 **9局** **320GB HDD内蔵**
希望小売価格 ¥577,500 (税抜¥550,000)

ハードディスク増設ユニット
C-DA1000-1 (1.2TB)
希望小売価格 ¥630,000 (税抜¥600,000)



ハードディスク増設ユニット
C-DA1000-2 (2.4TB)
希望小売価格 ¥924,000 (税抜¥880,000)



リモートコントローラー
C-RM1000
希望小売価格 ¥156,450 (税抜¥149,000)

9局デジタルレコーダー
C-DR091-1 **9局** **160GB HDD内蔵**
希望小売価格 ¥483,000 (税抜¥460,000)

インターフェースユニット
C-RF1000
希望小売価格 ¥48,615 (税抜¥46,300)



見る。ライブ映像&再生映像

◆モニター出力は2系統

2系統あるモニター出力。モニター1は1画面、多画面、シーケンシャル映像などのライブ画面の表示以外にも再生映像の表示が可能。モニター2はライブ画面専用で、1画面/4分割表示/1画面シーケンシャル表示/4分割シーケンシャル表示が可能です。

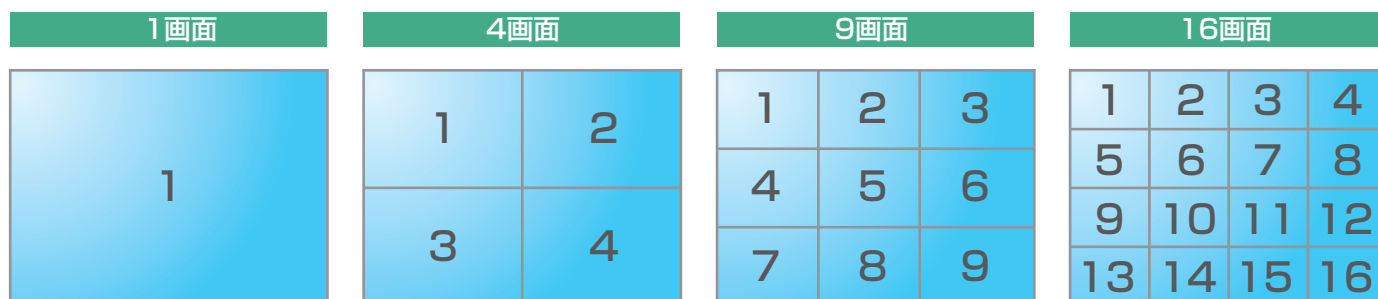
◆ライブ映像はフル動画表示

ライブの多画面表示は、4分割、9分割、16分割*のすべての画面においてフル動画表示です。

◆多彩な画面表示

ライブ映像は1画面と4分割、9分割、16分割*の多画面表示、4、9、16*分割を含むシーケンシャル表示が可能。再生映像は1画面と4分割、9分割、16分割*の多画面表示が可能です。

*16分割はC-DR161D6、C-DR161-6のみの機能です。



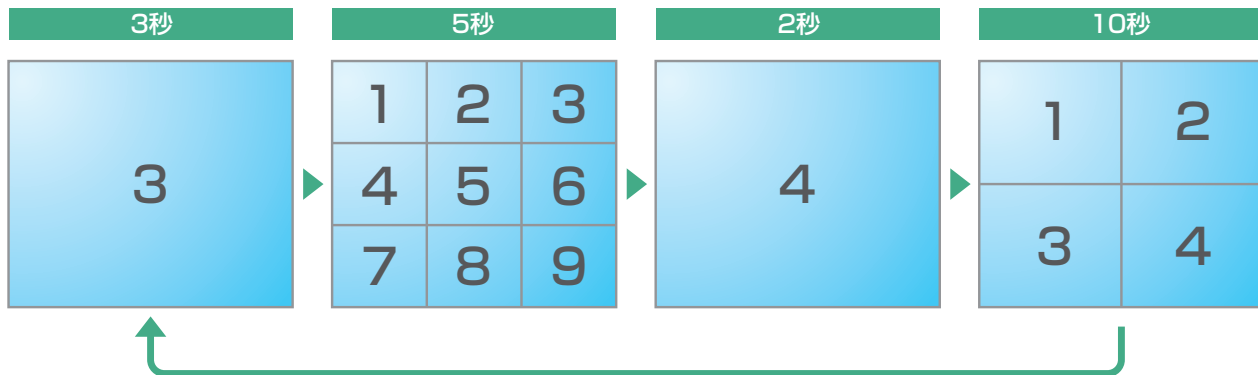
(C-DR161D6、C-DR161-6のみ)

◆多分割シーケンシャル機能

映像を切り替えて表示するシーケンシャル機能には多分割画面(4、9、16*画面)を含むこともできます。

また、映像ごとに表示する時間を自由に設定することができます。

*16分割はC-DR161D6、C-DR161-6のみの機能です。



◆ライブ映像と再生映像が同時に見れるトリプレックス機能

ライブ映像を見ながら、再生映像も同じ画面で確認することができるトリプレックス機能を搭載しています。



録る。録画

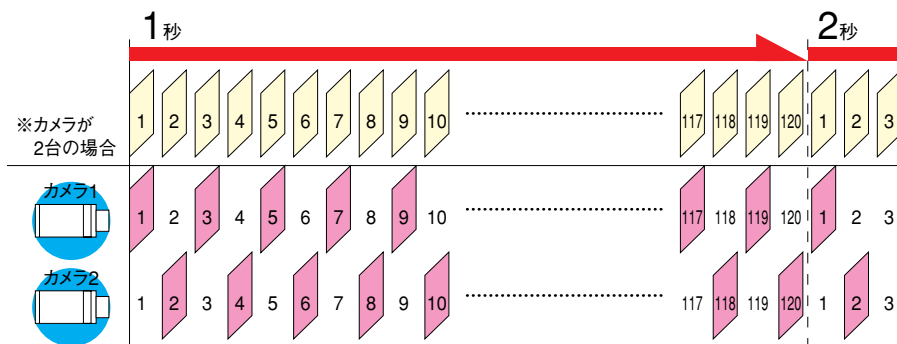
◆600GB 大容量ハードディスクを内蔵! さらにハードディスク増設ユニットを接続することで最大5.4TBのハードディスクに録画可能

ハードディスク増設ユニットC-DA1000-1 (1.2TB)、C-DA1000-2 (2.4TB)を最大2台まで増設することができます。(*)

◆120IPSの高密度記録&高画質記録を両立

1秒間に最大120枚の映像を記録することができます。カメラが2台までならフル動画記録が可能。

さらに720×240(pixel)の高画質映像で記録します。



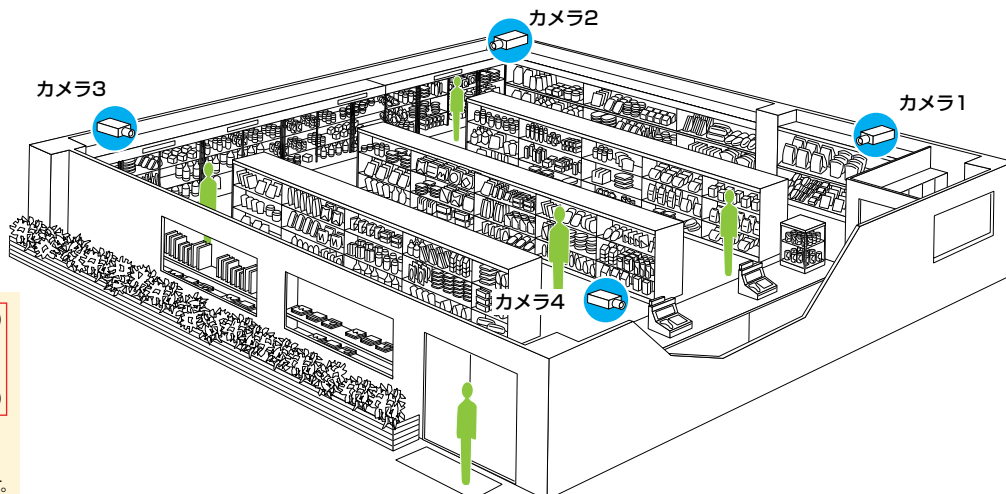
◆カメラ毎記録運用設定機能

重要な場所は記録間隔を短く高精細な画質で、人の出入りが少ない場所は間隔を長くするなど、用途に応じて個々のカメラ毎に記録間隔/画質の設定が可能です。

カメラ1…出入口	録画レート: 8 IPS	1(最高)
カメラ2…通路	録画レート: 1 IPS	3
カメラ3…通路	録画レート: 1 IPS	3
カメラ4…レジ	録画レート: 2 IPS	5(最低)

カメラ毎に記録密度の設定が可能。画質設定

※IPSとは1秒間に録画できる画像の枚数を表しています。



(*) 本増設ユニットのハードディスクに録画をしているときに再生を行うと、その再生映像とともに記録されている音声がある場合、その再生音声途切れる場合があります。このような場合以下の対応をお願いします。

1. ネットワーク設定のライブ配信画質を下げる。
2. 録画設定の録画画質、または録画レートを下げる。

◆多彩な録画方式

- ノーマル(タイマー)録画 ……あらかじめセットしておいたスケジュールに従って、設定しておいた録画モードで録画することができます。
- アラーム録画 ……センサーなどからのアラーム入力信号で録画を開始することができます。アラームが終了した後も、アラーム録画として録画を継続します。
- モーション録画 ……カメラ映像の動きを検知して録画を開始することができます。
- 緊急録画 ……自動録画(ノーマル録画、アラーム録画、モーション録画)よりも優先した録画モードです。手動で緊急録画キーを押すことにより録画を開始することができます。
- プリ録画 ……緊急録画やアラーム録画が開始される直前の映像も録画します。緊急録画やアラーム録画が開始される前の映像を最大300秒記録することができます。

◆時刻補正機能

セキュリティの記録にとって記録時刻は非常に重要です。このデジタルレコーダーはNTPサーバーを使った時刻補正機能を内蔵しています。また、調時入力端子へ信号を入力することでも時刻を補正することができます。さらにデジタルレコーダーに接続されたコンビネーションカメラに対しても時刻補正することが可能です。

◆便利で使いやすい検索機能

録画した映像は日時検索とイベント検索で簡単に呼び出せます。

・日時検索

検索画面において日時を入力するとその日時に記録された映像を呼び出して再生します。

・イベント検索

緊急録画、アラーム録画、ノーマル録画、モーション録画など各録画方式ごとに記録された映像を呼び出して再生します。

◆ライブ映像と再生映像が同時に見れるトリプレックス機能

ライブ映像を見ながら、再生映像も同じ画面で確認することができるトリプレックス機能を搭載しています。

◆音声記録も可能

1系統の音声記録が可能です。

記録データを取り出す。

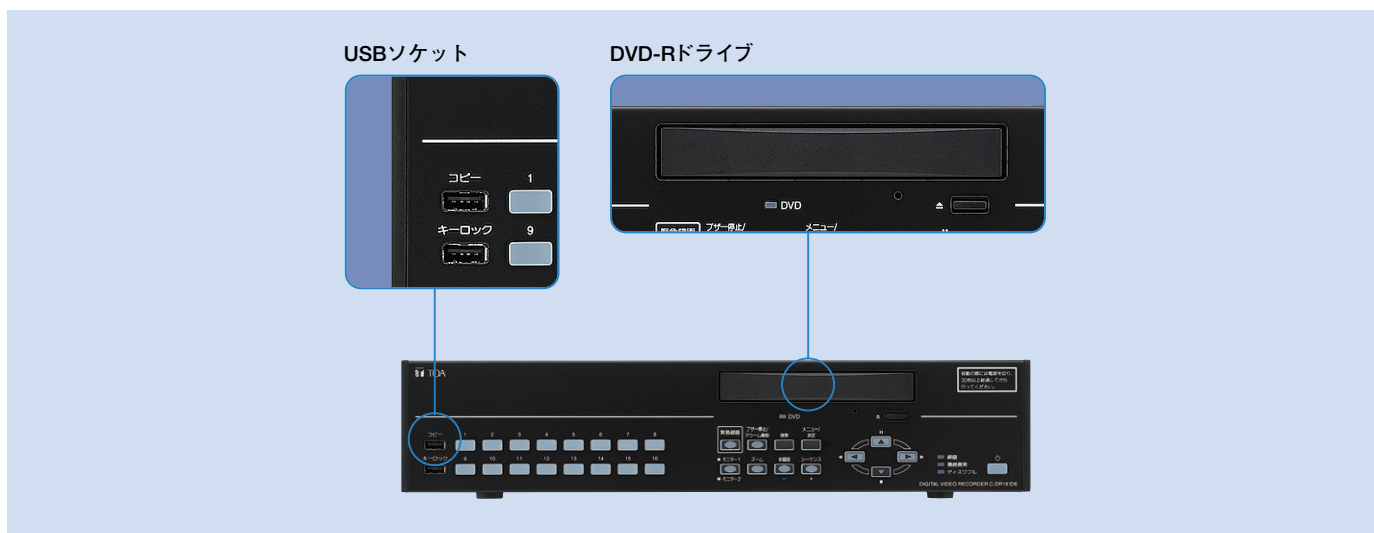
◆DVD-R、USBメモリーにHDDの映像をコピー

HDD内に記録されている映像をDVD-Rまたは市販のUSBメモリーへコピーすることで、容易に外部へ取り出せます。

(C-DR161-6、C-DR091-3、C-DR091-1はUSBメモリーのみ可能)

DVD-RやUSBメモリーにパソコン上で映像を見るためのビューソフトが同時にコピーされますので、特別なビューソフトを用意する必要がありません。

(*DVD-Rの再生機能はありません。)



●コピー機能に使用するUSBメモリーについての制限事項

- 1.DVDについて
 - ・使用できるDVDはDVD-Rのみです。
 - ・一度コピーしたDVD-Rメディアに追記して記憶させることはできません。
- 2.USBメモリーについて
 - ・マスタストレージクラス (Windows XP/2000で「大容量記憶装置デバイス」と認識されるもの) のみ使用可能です。
 - ・USB1.1に対応しています。
 - ・FAT12/FAT16でフォーマットされた、最大2GBのUSBメモリーのみ使用可能です。

*WindowsはMicrosoft Corporationの商標です。

◆画像改ざん検出機能

画像のセキュリティ機能として、外部に画像を取り出し改ざんした場合に、改ざん画像を判別するソフトウェアを搭載しています。

充実のセキュリティ

◆ユーザーログインによるセキュリティ機能

本機自体のセキュリティ機能としてパスワードとUSBメモリーキーによるユーザーログイン機能を搭載しています。このユーザーログイン機能を使用して、操作を行う人により行える操作/設定の制限をかけることができます。パスワードとUSBメモリーキーを組み合わせることで、さらに高度なセキュリティを実現できます。

パスワードによるセキュリティでは3段階のパスワードが設定でき、それぞれのパスワードに応じて操作や設定の機能を制限することができます。

	パスワード1 入力	パスワード2 入力	パスワード3 入力	パスワード 入力なし
	操作レベル1	操作レベル2	操作レベル3	フルロック
ブザーストップ	○	○	○	○
ライブ画面操作	○	○	○	×
緊急録画	○	○	△(*1)	×
アラーム解除	○	○	×	×
カメラ操作	○	○	○	○(*2)
録画再生	○	○	×	×
トリプレックス(*3)	○	○	×	×
コピー	○	×	×	×
メニュー設定	○	×	×	×

(*1) 操作レベル3での緊急録画キーの使用の可否は、「緊急録画操作レベル3」の設定により変更できます。
 (*2) カメラメニューの操作はできますが、映像を切り替えることはできません。
 (*3) トリプレックス機能とは、同一画面でライブ映像と再生映像を同時に表示できる機能です。

※設定した時間、無操作状態が続くと、設定されている最も操作レベルの低い状態にログアウトします。ログアウト時間は、1/5/10/30/60分およびOFFから選択できます。

USBメモリーキーによるセキュリティでは、あらかじめ設定したUSBメモリーキーを挿入することで本機の全操作が行えるようになります。USBメモリーキーが挿入されていない状態で、どのような設定ができるかはメニュー画面による設定で選択することができます。



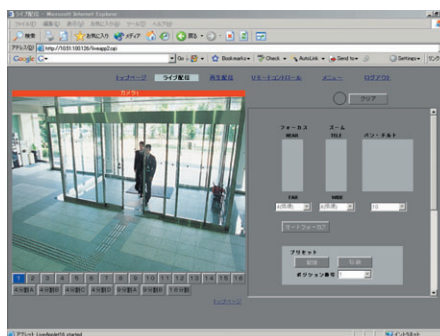
	USBメモリー 挿入時	USBメモリーを挿入しない場合の 操作可能な範囲は以下の3つのレベルから別途設定。	操作レベル1	操作レベル2	操作レベル3	フルロック
	操作レベル1	操作レベル2	操作レベル3	フルロック		
ブザーストップ	○	○	○	○	○	○
ライブ画面操作	○	○	○	○	○	×
緊急録画	○	○	△(*1)	×	×	×
アラーム解除	○	○	×	×	×	×
カメラ操作	○	○	○	○	○	○(*2)
録画再生	○	○	×	×	×	×
トリプレックス(*3)	○	○	×	×	×	×
コピー	○	×	×	×	×	×
メニュー設定	○	×	×	×	×	×

(*1) 操作レベル3での緊急録画キーの使用の可否は、「緊急録画操作レベル3」の設定により変更できます。
 (*2) カメラメニューの操作はできますが、映像を切り替えることはできません。
 (*3) トリプレックス機能とは、同一画面でライブ映像と再生映像を同時に表示できる機能です。

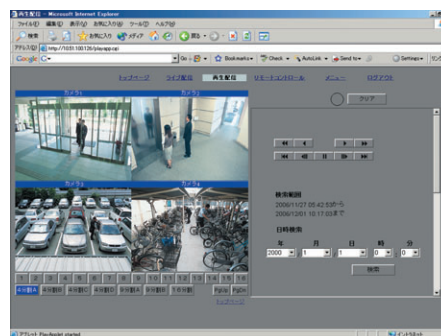
ネットワーク対応

◆ネットワーク対応

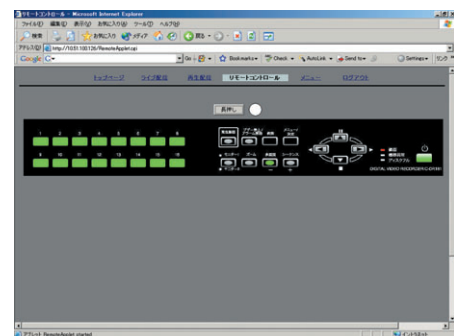
10BASE-T/100BASE-TXのネットワークを経由して遠隔監視、録画映像の検索、再生をすることが可能です。ネットワークを経由での遠隔監視、録画映像の検索、再生はパソコンのWEBブラウザ(インターネットエクスプローラー)を使って行えますので、専用ソフトを用意する必要はありません。



ライブ配信画面



再生配信画面



リモートコントロール画面

*画面はハメコミ合成です。

◆ネットワーク機能を使用するPCについてネットワーク機能を使用するには以下の条件を満たしたPCが必要となりますので、ご注意ください。

- OS: Windows2000 Service pack4 あるいはWindows XP Service pack1/2
- CPU: Pentium III 1GHz以上 (Pentium4 1.8GB以上推奨)
- メモリー: 256MB以上 (512MB以上 推奨)
- メモリー空き容量: 64MB以上 (96MB以上 推奨)
- ハードディスク空き容量: 16MB以上

- また、次のソフトウェアが必須です。
- ・インターネットエクスプローラー (IE) バージョン5.5以上
- ・Java Sun JRE 1.5以上

* WindowsはMicrosoft Corporationの商標です。* PentiumはIntel Corporationの商標です。* その他の会社名および製品名も各社の商標です。

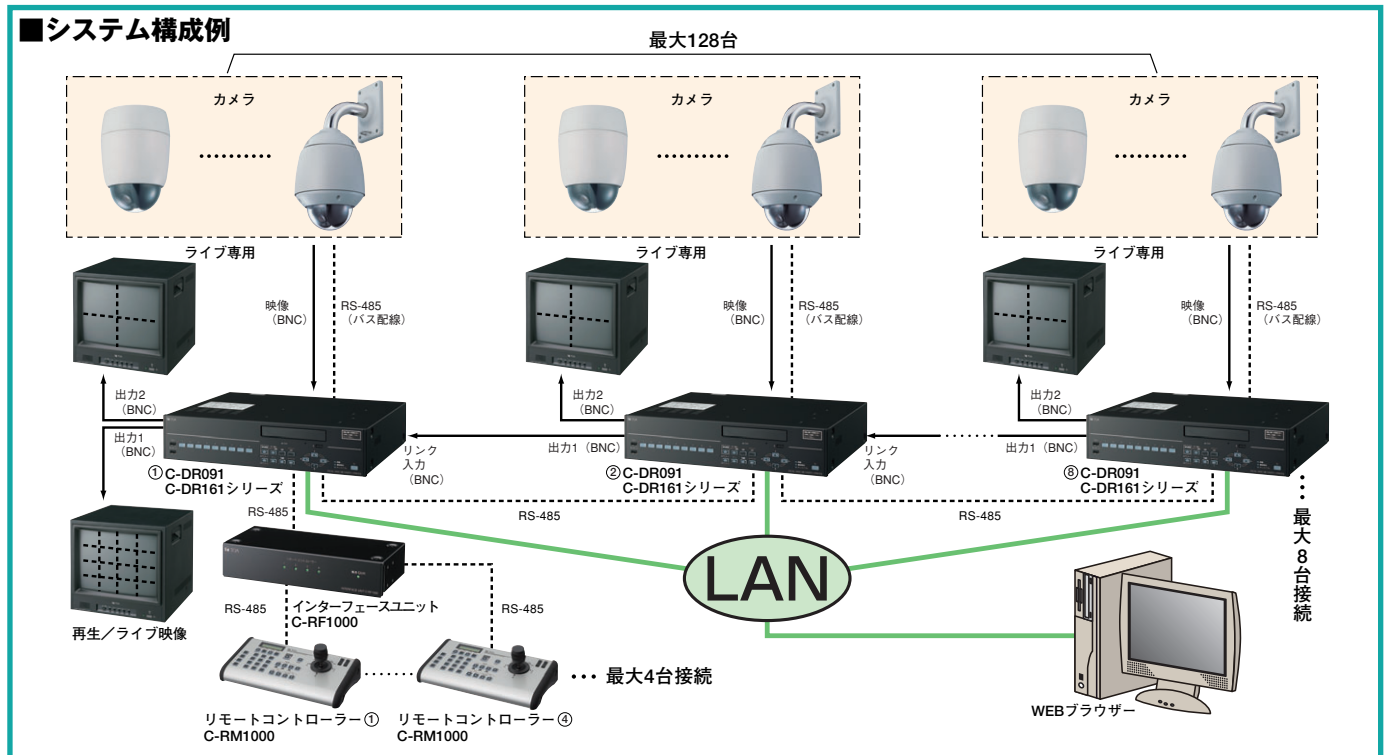
◆メール送信機能

アラーム発生時にメールを送信する機能を搭載しています。遠隔地においてもアラームの発生を知ることができます。(*メールはテキストのみです。映像は添付されません。)

遠隔操作

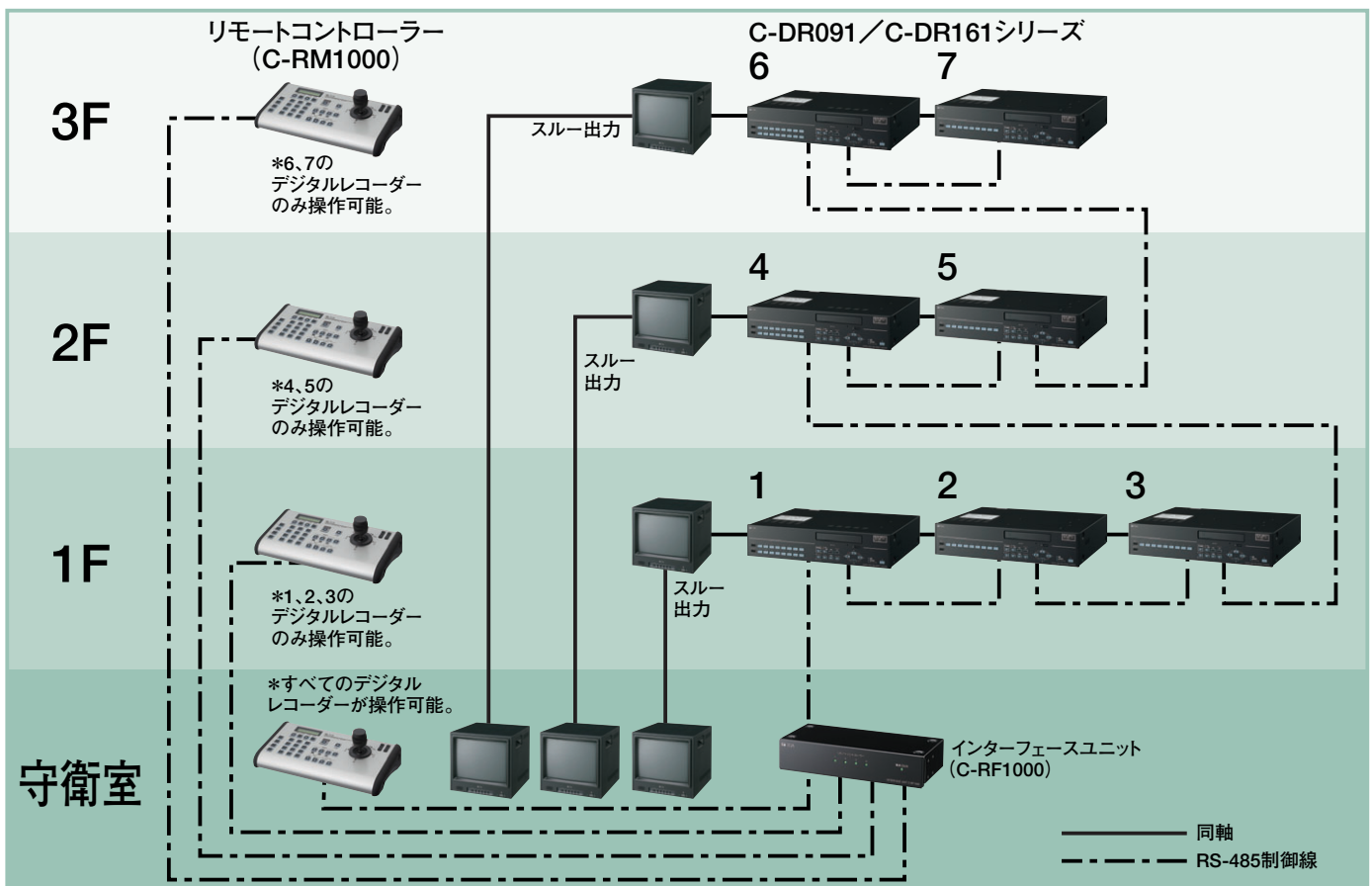
◆大規模システムの構築

最大4台のリモートコントローラーから、最大8台のデジタルレコーダーと、最大128台のコンビネーションカメラの操作を行える大規模なシステムを組むことができます。



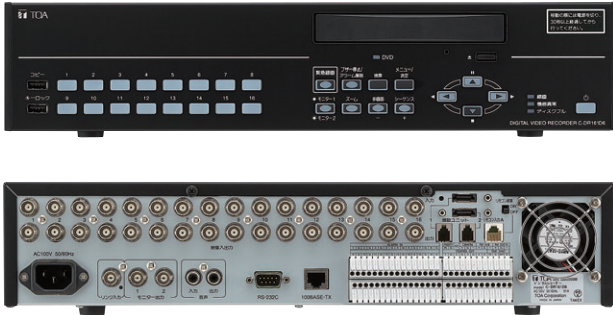
◆エリア設定

工場、商業施設、学校、ビルなどでは、セキュリティ上、エリアを複数の管理区分に分ける場合があります。このデジタルレコーダーは、リモートコントローラー毎にグループ分けすることができ、最適なシステムを構築することができます。

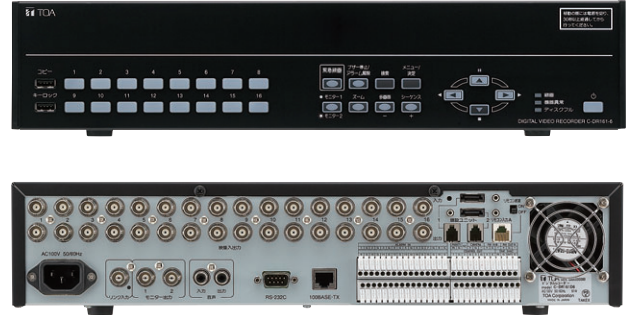


■16局デジタルレコーダー

C-DR161D6 **16局** **600GB HDD内蔵** **2U**
 希望小売価格 ¥892,500 (税抜¥850,000) **DVD-Rドライブ装備**



C-DR161-6 **16局** **600GB HDD内蔵** **2U**
 希望小売価格 ¥735,000 (税抜¥700,000)



(*1) 0dB=1V

品番	C-DR161D6	C-DR161-6
電源	AC100V 50/60Hz	
消費電力	61W	54W
画像圧縮方式	モーションJPEG	
記録メディア	E-IDE ハードディスク 600GB (300GB×2)	
映像入力	16系統 VBS1.0V (p-p) 75Ω BNC接続	
映像出力	16系統 VBS1.0V (p-p) 75Ω BNC接続 ループスルー出力	
モニター出力	2系統 VBS1.0V (p-p) 75Ω BNC接続 モニター出力2はライブ映像専用 (1画面、4分割のみ)	
リンク入力 (*2)	1系統 VBS1.0V (p-p) 75Ω BNC接続	
音声記録方式	8bitリニアPCM 16kHzサンプリング	
音声入力	1系統 -10dB (*1) 10kΩ 不平衡 RCAピンジャック	
音声出力	1系統 -10dB (*1) 600Ω 不平衡 RCAピンジャック	
画面表示	1画面、4、9、16分割、シーケンス 2倍電子ズーム	
画質	5段階 64kB (画質1)、40kB (画質2)、32kB (画質3)、24kB (画質4)、16kB (画質5)	
画素数	720×240画素	
録画レート	総録画レート120FPS (カメラごとに以下の録画レートに設定可) 60, 30, 15, 8, 4, 2, 1, 1/2, 1/3, 1/5, 1/10, 1/20, 1/30, 1/60FPS	
プリ録画	最大5分 (0~300秒)	
アラーム録画	最大999秒 (0~999秒)、無制限	
モーション録画	最大999秒 (1~999秒)、無制限	
日付・時刻	年月日時分秒、24時間表示 月差±30秒以内 (25℃) 対応年2099年まで	
モーション機能	感度5段階、エリアごとにON/OFF可能	
検索機能	日時検索、イベント検索 (緊急録画、アラーム録画、ノーマル録画、モーション録画)	
アラーム入力	16系統 (エッジ、レベル) 無電圧メイクアップ入力 開放電圧: DC2V, 短絡電流: 1.5mA, 最小短絡時間: 100ms以上, ループ抵抗: 100Ω以下 スクリューレスコネクタ	
制御出力	4系統 (緊急録画、アラーム録画、モーション録画、ビデオロス、ディスクフル、ファン異常、ハードディスクエラー) オープンコレクター出力 耐電圧: DC30V, 制御電流: 20mA, スクリューレスコネクタ	
緊急録画入力	1系統 無電圧メイクアップ入力 開放電圧: DC2V, 短絡電流: 1.5mA, 最小短絡時間: 100ms以上, ループ抵抗: 100Ω以下 スクリューレスコネクタ	
調時入力	1系統 無電圧メイクアップ入力 開放電圧: DC2V, 短絡電流: 1.5mA, 最小短絡時間: 100ms以上, ループ抵抗: 100Ω以下 スクリューレスコネクタ	
調時出力	1系統 オープンコレクター出力 耐電圧: DC30V, 制御電流: 20mA, スクリューレスコネクタ	
カメラ制御	1系統 RS-485: スクリューレスコネクタ	
リモコン制御	1系統 RS-485: スクリューレスコネクタまたはRJ11	
増設HDD	2系統 eSATA (および専用制御信号) eSATA端子, およびモジュラー端子	
通信機能	RS-232C: D-subコネクタ (9ピン, オス) 10BASE-T/100BASE-TX Ethernet: RJ45	
その他の機能	メール送信機能, USB端子 (コピー, キーロック) (*3), Web機能 (ライブ, 再生, リモート, メニュー), 言語選択 (日本語/英語/フランス語)	
適合DVDメディア	DVD-R	—
許容高度	3000m以下	
使用温度範囲	+5℃~+40℃	
使用湿度範囲	80%RH以下 (ただし結露のないこと)	
仕上	パネル: 表面処理銅板 黒 (マンセルN1.0近似色) 塗装 3分艶 ケース: プレコート銅板 黒 (マンセルN1.0近似色)	
寸法	420 (W) × 93.9 (H) × 332.8 (D) mm	
質量	約7.7kg	約6.6kg
付属品	電源コード (2m) × 1	
別売品	ラックマウント金具: MB-23B	

(*2) デジタルレコーダー (C-DR091/161シリーズ) のモニター出力をリンク入力に接続するとC-RM1000 (別売) を使用することによって最大8台のカスケード接続されたデジタルレコーダーを操作でき、1台のモニターで監視できます。

(*3) マスストレージクラス (Windows XP/2000で「大容量記憶装置デバイス」と認識されるもの) のみ使用可能です。USB1.1に対応しています。

FAT12/FAT16でフォーマットされた、最大2GBのUSBメモリーのみ使用可能です。

(ご注意) 本機の移動は電源を切り、30秒以上経過してから行ってください。

■ネットワーク機能を使用するPCについて

ネットワーク機能を使用するには、右の条件を満たしたPCが必要となりますので、ご注意ください。(C-DR161D6/C-DR161-6/C-DR091D6/C-DR091-3/C-DR091-1共通です)

O	S	Windows 2000 Servicepack4 Windows XP Servicepack1/2
C	P	Pentium III 1GHz以上 (Pentium4 1.8GB以上推奨)
メ	モ	256MB以上 (512MB以上推奨)
メ	モ	64MB以上 (96MB以上推奨)
メ	モ	16MB以上
対	応	Internet Explorer 5.5以降 Java Sun JRE 1.5以降

* WindowsはMicrosoft Corporationの商標です。

* PentiumはIntel Corporationの商標です。

* その他の会社名および製品名も各社の商標です。

■9局デジタルレコーダー

C-DR091D6 **9局** **600GB HDD内蔵** **2U**

希望小売価格 ¥735,000 (税抜¥700,000)

DVD-Rドライブ装備

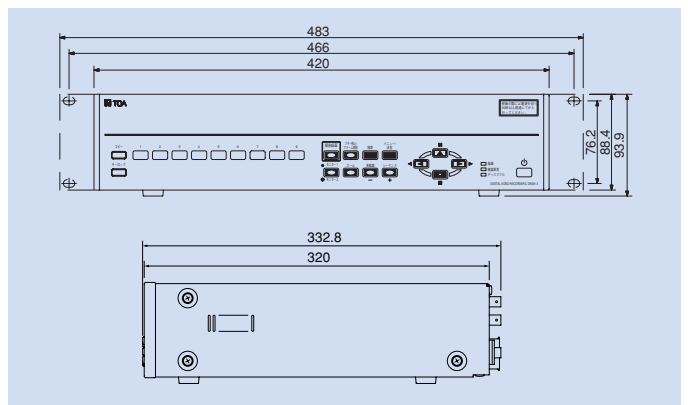
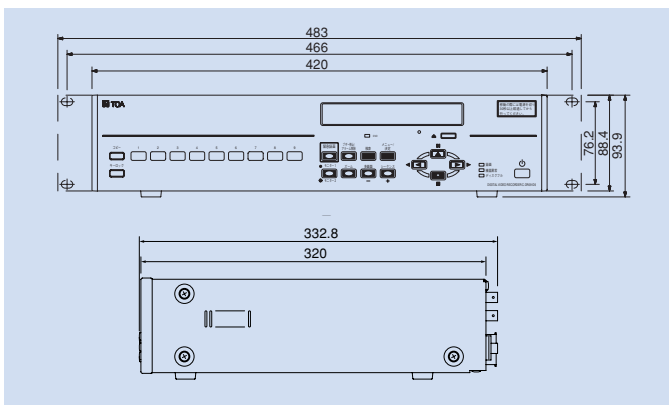


C-DR091-3 **9局** **320GB HDD内蔵** **2U**

希望小売価格 ¥577,500 (税抜¥550,000)

C-DR091-1 **9局** **160GB HDD内蔵** **2U**

希望小売価格 ¥483,000 (税抜¥460,000)



(*1) 0dB=1V

品番	C-DR091D6	C-DR091-3	C-DR091-1
電源		AC100V 50/60Hz	
消費電力	58W	50W	40W
画像圧縮方式		モーションJPEG	
記録メディア	E-IDE ハードディスク 600GB (300GB×2)	E-IDE ハードディスク 320GB (160GB×2)	E-IDE ハードディスク 160GB
映像入力	9系統 VBS1.0V (p-p) 75Ω BNC接栓		
映像出力	9系統 VBS1.0V (p-p) 75Ω BNC接栓 ループスルー出力		
モニター出力	2系統 VBS1.0V (p-p) 75Ω BNC接栓 モニター出力2はライブ映像専用 (1画面、4分割のみ)		
リンク入力 (*2)	1系統 VBS1.0V (p-p) 75Ω BNC接栓		
音声記録方式	8bitリニアPCM 16kHzサンプリング		
音声入力	1系統 -10dB (*1) 10kΩ 不平衡 RCAピンジャック		
音声出力	1系統 -10dB (*1) 600Ω 不平衡 RCAピンジャック		
画面表示	1画面、4、9分割、シーケンス 2倍電子ズーム		
画質	5段階 64kB (画質1)、40kB (画質2)、32kB (画質3)、24kB (画質4)、16kB (画質5)		
画素数	720×240画素		
録画レート	総録画レート120IPS (カメラごとに以下の録画レートに設定可) 60、30、15、8、4、2、1、1/2、1/3、1/5、1/10、1/20、1/30、1/60IPS		
ブリ録画	最大5分 (0~300秒)		
アラーム録画	最大999秒 (0~999秒)、無制限		
モーション録画	最大999秒 (1~999秒)、無制限		
日付・時刻	年月日時分秒、24時間表示 月差±30秒以内 (25℃) 対応年2099年まで		
モーション機能	感度5段階、エリアごとにON/OFF可能		
検索機能	日時検索、イベント検索 (緊急録画、アラーム録画、ノーマル録画、モーション録画)		
アラーム入力	9系統 (エッジ、レベル) 無電圧マイク接点入力 開放電圧: DC2V、短絡電流: 1.5mA、最小短絡時間: 100ms以上、ループ抵抗: 100Ω以下 スクリューレスコネクター		
制御出力	4系統 (緊急録画、アラーム録画、モーション録画、ビデオロス、ディスクフル、ファン異常、ハードディスクエラー) オープンコレクター出力 耐電圧: DC30V、制御電流: 20mA、スクリューレスコネクター		
緊急録画入力	1系統 無電圧マイク接点入力 開放電圧: DC2V、短絡電流: 1.5mA、最小短絡時間: 100ms以上、ループ抵抗: 100Ω以下 スクリューレスコネクター		
調時入力	1系統 無電圧マイク接点入力 開放電圧: DC2V、短絡電流: 1.5mA、最小短絡時間: 100ms以上、ループ抵抗: 100Ω以下 スクリューレスコネクター		
調時出力	1系統 オープンコレクター出力 耐電圧: DC30V、制御電流: 20mA、スクリューレスコネクター		
カメラ制御	1系統 RS-485: スクリューレスコネクター		
リモコン制御	1系統 RS-485: スクリューレスコネクターまたはRJ11		
増設HDD	2系統 eSATA (および専用制御信号) eSATA端子、およびモジュラー端子		
通信機能	RS-232C: D-subコネクター (9ピン、オス) 10BASE-T/100BASE-TX Ethernet: RJ45		
その他の機能	メール送信機能、USB端子 (コピー、キーロック) (*3)、Web機能 (ライブ、再生、リモート、メニュー)、言語選択 (日本語/英語/フランス語)		
適合DVDメディア	DVD-R	-	-
許容高度	3000m以下		
使用温度範囲	+5℃~+40℃		
使用湿度範囲	80%RH以下 (ただし結露のないこと)		
仕上	パネル: 表面処理鋼板 黒 (マンセルN1.0近似色) 塗装 3分艶 ケース: プレコート鋼板 黒 (マンセルN1.0近似色)		
寸法	420 (W) × 93.9 (H) × 332.8 (D) mm		
質量	約7.6kg	約6.5kg	約5.7kg
付属品	電源コード (2m) …1		
別売品	ラックマウント金具: MB-23B		

(*2) デジタルレコーダー (C-DR091/161シリーズ) のモニター出力をリンク入力に接続するとC-RM1000 (別売) を使用することによって最大8台のカスケード接続されたデジタルレコーダーを操作でき、1台のモニターで監視できます。

(*3) マストレージクラス (Windows XP/2000で「大容量記憶装置デバイス」と認識されるもの) のみ使用可能です。

USB1.1に対応しています。FAT12/FAT16でフォーマットされた、最大2GBのUSBメモリーのみ使用可能です。

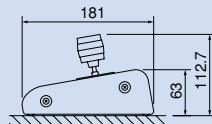
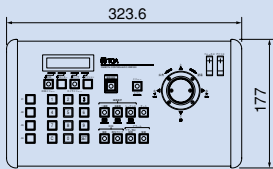
(ご注意) 本機の移動は電源を切り、30秒以上経過してから行ってください。

* WindowsはMicrosoft Corporationの商標です。

■リモートコントローラー

C-RM1000

希望小売価格 ¥156,450
(税抜¥149,000)



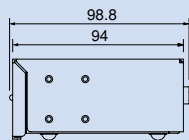
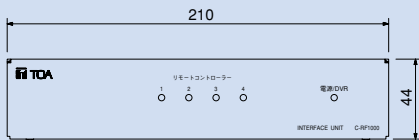
品番	C-RM1000
電源	AC100V 50/60Hz (付属ACアダプター使用) DC12V (デジタルレコーダーより供給)
消費電力	6.4W (付属のACアダプター使用時)
DVR制御端子	RS-485: RJ11 (6P6C) (付属モジュラーケーブル3mを使用時) RS-485: スクリューレスコネクタ (3P) (配線長3m以上またはC-RF1000 (別売) 使用時)
警報音	連続警報音 (メニューによりON/OFF可能)
最大延長距離	1.2km*
機能	パスワード設定, DVRグループ設定, 短縮機能 (512種類), プリセット設定, 言語選択 (日本語/英語)
使用温度範囲	0°C~+40°C
使用湿度範囲	80%RH以下 (ただし結露しないこと)
仕上	パネル: 表面処理銅板 シルバー 塗装 側面部: ゴム
寸法	323.6 (W) × 112.7 (H) × 181 (D) mm
質量	約1.6kg (ACアダプター除く)
付属品	ACアダプター (コード1.8m) …1, モジュラーケーブル (3m) …1
適合機種 (別売)	デジタルレコーダー: C-DR091/C-DR161シリーズ インターフェースユニット: C-RF1000

*ただし、本機とデジタルレコーダーが1対1のシステムの場合であり、1つのシステムに複数台のデジタルレコーダーがある場合は、システムの各端子間の接続距離の合計

■インターフェースユニット

C-RF1000 1U

希望小売価格 ¥48,615
(税抜¥46,300)



品番	C-RF1000
電源	DC12V (デジタルレコーダーより供給)
消費電力	1.2W
DVR制御端子	RS-485: RJ11 (6P6C) (付属モジュラーケーブル3mを使用時)
リモコン制御端子	4系統 RS-485: スクリューレスコネクタ (3P)
外部制御端子	RS-232C: D-subコネクタ (9ピン, オス)
通信速度設定	38400/19200/9600bps (リモコンインターフェース間)
表示	電源/DVR制御中表示, リモコン制御表示1~4
リモコン接続数	最大4台 (RS-232C端子使用時は3台まで)
最大延長距離	RS-485: 1.2km*, RS-232C: 10m
使用温度範囲	0°C~+50°C
使用湿度範囲	90%RH以下 (ただし結露のないこと)
仕上	パネル: 表面処理銅板 黒 (マンセルN1.0近似色) 塗装 3分艶 ケース: プレート鋼板 黒 (マンセルN1.0近似色)
寸法	210 (W) × 44 (H) × 98.8 (D) mm
質量	約700g
付属品	モジュラーケーブル (3m) …1
適合機種 (別売)	デジタルレコーダー: C-DR091/C-DR161シリーズ リモートコントローラー: C-RM1000
別売品	ラックマウント金具: MB-15B-BK (1台ラックマウントする場合) MB-15B-J (他の1Uハーフサイズユニットと連結してラックマウントする場合)

*ただし、本機とデジタルレコーダーが1対1のシステムの場合であり、1つのシステムに複数台のデジタルレコーダーがある場合は、システムの各端子間の接続距離の合計

■ハードディスク増設ユニット

C-DA1000-2

希望小売価格 ¥924,000
(税抜¥880,000)

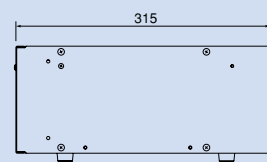
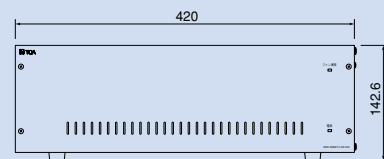
2.4TB 3U



C-DA1000-1

希望小売価格 ¥630,000
(税抜¥600,000)

1.2TB 3U



品番	C-DA1000-2	C-DA1000-1
電源	AC100V 50/60Hz	AC100V 50/60Hz
定格電力	120W	70W
記録媒体	2.4TB HDD内蔵 (300GB×8)	1.2TB HDD内蔵 (300GB×4)
制御端子	eSATA端子, モジュラー端子	
使用温度範囲	+5°C~+40°C	
使用湿度範囲	最大80% (ただし結露のないこと)	
仕上	表面処理銅板 黒 (マンセルN1.0近似色) 塗装	
寸法	420 (W) × 142.6 (H) × 315 (D) mm (突起部を除く)	
質量	約12kg	約9kg
付属品	電源コード フェライトクランプ付 (2.1m) …1, eSATAケーブル フェライトクランプ付 (1m) …1, モジュラーケーブル フェライトクランプ付 (1m) …1, eSATAケーブル固定金具 (増設ユニット用, デジタルレコーダー用) …各1, アース線 (1m) …1, 付属金具取付ねじ …一式	
別売品	ラックマウント金具: MB-31B	

(ご注意) 本機とデジタルレコーダーをラックに収納して接続する際は15U以上離さないでください。

本機の移動は電源を切り、30秒以上経過してから行ってください。

ハードディスク増設ユニットを接続したとき、録画中に再生すると再生音声は途切れる場合があります。

再生音声は途切れる場合は、ネットワーク設定のライブ配信画質、録画設定の録画画質、または録画レートを下げてください。

記録時間表 (表中の数値の単位は時間です。数値は目安です。)

■1局デジタルレコーダーの記録時間表

C-DR0100

HDD容量	音声	画質	ファイルサイズ	録画間隔 (秒)														
				1/60	1/30	1/15	1/10	1/5	1/3	1/2	1	2	3	5	10	20	30	60
160GB	無	レベル1(最高)	64KB	11	22	44	66	133	222	333	667	1,335	2,003	3,339	6,679	13,358	20,037	40,074
		レベル2	40KB	17	35	70	105	211	352	529	1,058	2,117	3,176	5,294	10,588	21,177	31,766	63,532
		レベル3	32KB	21	43	87	131	263	438	657	1,315	2,631	3,946	6,577	13,155	26,311	39,467	78,934
		レベル4	24KB	28	57	115	173	347	578	868	1,736	3,473	5,209	8,682	17,365	34,731	52,096	104,193
		レベル5(最低)	16KB	42	85	170	255	510	851	1,276	2,553	5,107	7,661	12,768	25,537	51,075	76,612	153,225
	有	レベル1(最高)	64KB	11	21	43	64	126	205	295	532	886	1,137	1,476	1,899	2,215	2,344	2,491
		レベル2	40KB	17	34	68	100	195	311	438	755	1,173	1,439	1,764	2,122	2,359	2,450	2,550
		レベル3	32KB	21	42	83	124	237	375	523	877	1,315	1,578	1,887	2,209	2,411	2,487	2,570
		レベル4	24KB	28	55	109	160	304	474	647	1,046	1,497	1,748	2,028	2,303	2,466	2,526	2,590
		レベル5(最低)	16KB	41	80	156	228	423	643	851	1,295	1,736	1,958	2,192	2,405	2,524	2,566	2,611

C-DR0101

色のみミラーリング可能

HDD容量	音声	画質	ファイルサイズ	録画間隔 (秒)														
				1/60	1/30	1/15	1/10	1/5	1/3	1/2	1	2	3	5	10	20	30	60
320GB	無	レベル1(最高)	64KB	22	44	89	133	267	445	667	1,335	2,671	4,007	6,679	13,358	26,716	40,074	80,149
		レベル2	40KB	35	70	141	211	423	705	1,058	2,117	4,235	6,353	10,588	21,177	42,355	63,532	127,065
		レベル3	32KB	43	87	175	263	526	877	1,315	2,631	5,262	7,893	13,155	26,311	52,623	78,934	157,869
		レベル4	24KB	57	115	231	347	694	1,157	1,736	3,473	6,946	10,419	17,365	34,731	69,462	104,193	208,387
		レベル5(最低)	16KB	85	170	340	510	1,021	1,702	2,553	5,107	10,215	15,322	25,537	51,075	102,150	153,226	306,452
	有	レベル1(最高)	64KB	22	43	87	129	253	410	590	1,065	1,772	2,274	2,953	3,799	4,430	4,689	4,982
		レベル2	40KB	34	68	136	201	390	622	877	1,510	2,346	2,878	3,529	4,245	4,718	4,900	5,100
		レベル3	32KB	43	85	167	248	475	751	1,046	1,754	2,631	3,157	3,775	4,418	4,823	4,975	5,140
		レベル4	24KB	56	111	218	321	609	948	1,295	2,092	2,994	3,496	4,057	4,606	4,933	5,053	5,181
		レベル5(最低)	16KB	82	160	312	456	847	1,286	1,702	2,591	3,473	3,917	4,385	4,810	5,048	5,132	5,222

※ディスクモードがミラーの場合は、記録時間が半になります。

C-DR0105

色のみミラーリング可能

HDD容量	音声	画質	ファイルサイズ	録画間隔 (秒)														
				1/60	1/30	1/15	1/10	1/5	1/3	1/2	1	2	3	5	10	20	30	60
500GB	無	レベル1(最高)	64KB	34	69	139	209	419	698	1,047	2,095	4,190	6,285	10,475	20,950	41,900	62,850	125,701
		レベル2	40KB	55	110	221	332	664	1,107	1,660	3,321	6,642	9,964	16,606	33,213	66,427	99,641	199,282
		レベル3	32KB	68	137	275	412	825	1,375	2,063	4,126	8,253	12,379	20,632	41,265	82,531	123,796	247,593
		レベル4	24KB	90	181	363	544	1,089	1,815	2,723	5,447	10,894	16,341	27,235	54,470	108,941	163,411	326,823
		レベル5(最低)	16KB	133	267	534	801	1,602	2,670	4,005	8,010	16,020	24,031	40,051	80,103	160,207	240,311	480,622
	有	レベル1(最高)	64KB	34	68	136	203	397	643	926	1,670	2,779	3,583	4,631	5,959	6,956	7,360	7,822
		レベル2	40KB	54	108	213	316	612	976	1,375	2,368	3,680	4,539	5,535	6,658	7,410	7,693	8,006
		レベル3	32KB	67	133	263	389	746	1,179	1,640	2,751	4,126	4,982	5,920	6,930	7,575	7,811	8,069
		レベル4	24KB	89	174	342	504	955	1,488	2,032	3,281	4,695	5,520	6,363	7,224	7,748	7,932	8,133
		レベル5(最低)	16KB	129	252	490	716	1,328	2,017	2,670	4,064	5,447	6,189	6,877	7,544	7,928	8,057	8,199

※ディスクモードがミラーの場合は、記録時間が半になります。

■9局デジタルレコーダーの記録時間表

※以下の表は各カメラの録画レートを同一設定にした場合の記録時間表です。

※総録画レートは長時間モードでは最大120IPS、ミラーモードでは最大60IPSです。

※ディスクモードがミラーの場合は、記録時間が半になります。

※C-DA1000-1/C-DA1000-2は2台まで接続することができます。

C-DR091-1 (接続カメラ台数が9台の場合)

HDD容量	音声	画質	ファイルサイズ	カメラ1台の録画レート (IPS)										
				8	4	2	1	1/2	1/3	1/5	1/10	1/20	1/30	1/60
160GB	無	1(最高)	64KB	9	19	38	76	153	229	382	765	1,453	2,142	4,284
		2	40KB	15	30	60	121	242	363	606	1,212	2,304	3,396	6,792
		3	32KB	18	37	75	150	301	452	753	1,506	2,863	4,219	8,438
		4	24KB	24	49	99	198	397	596	994	1,989	3,779	5,569	11,139
		5(最低)	16KB	36	73	146	292	585	877	1,462	2,925	5,557	8,190	16,380
	有	1(最高)	64KB	9	18	37	74	144	211	334	595	943	1,191	1,650
		2	40KB	15	29	59	116	222	320	494	835	1,240	1,499	1,924
		3	32KB	18	37	73	142	270	386	588	965	1,385	1,640	2,037
		4	24KB	24	48	95	185	346	488	725	1,142	1,569	1,811	2,163
		5(最低)	16KB	36	71	138	263	480	661	946	1,400	1,810	2,022	2,307

C-DR091-3 (接続カメラ台数が9台の場合)

色のみミラーリング可能

HDD容量	音声	画質	ファイルサイズ	カメラ1台の録画レート (IPS)										
				8	4	2	1	1/2	1/3	1/5	1/10	1/20	1/30	1/60
320GB	無	1(最高)	64KB	19	38	76	153	306	459	765	1,530	2,907	4,284	8,568
		2	40KB	30	60	121	242	485	727	1,212	2,425	4,608	6,792	13,584
		3	32KB	37	75	150	301	602	904	1,506	3,013	5,726	8,438	16,877
		4	24KB	49	99	198	397	795	1,193	1,989	3,978	7,558	11,139	22,278
		5(最低)	16KB	73	146	292	585	1,170	1,755	2,925	5,850	11,115	16,380	32,761
	有	1(最高)	64KB	19	37	75	148	289	422	669	1,190	1,886	2,383	3,301
		2	40KB	30	59	118	232	444	640	989	1,671	2,480	2,999	3,848
		3	32KB	37	74	146	285	541	773	1,176	1,930	2,771	3,281	4,074
		4	24KB	49	97	191	370	692	976	1,451	2,285	3,139	3,623	4,327
		5(最低)	16KB	72	142	277	527	960	1,322	1,893	2,800	3,621	4,044	4,614

C-DR091D6 (接続カメラ台数が9台の場合)

色のみミラーリング可能

HDD容量	音声	画質	ファイルサイズ	カメラ1台の録画レート (IPS)										
				8	4	2	1	1/2	1/3	1/5	1/10	1/20	1/30	1/60
600GB	無	1(最高)	64KB	36	72	145	291	583	874	1,457	2,915	5,539	8,163	16,326
		2	40KB	57	115	231	462	924	1,386	2,311	4,622	8,782	12,941	25,883
		3	32KB	71	143	287	574	1,148	1,722	2,871	5,742	10,911	16,079	32,158
		4	24KB	94	189	379	758	1,516	2,274	3,790	7,580	14,402	21,224	42,449
		5(最低)	16KB	139	278	557	1,114	2,229	3,344	5,573	11,147	21,180	31,212	62,425
	有	1(最高)	64KB	36	72	143	283	551	805	1,275	2,269	3,593	4,540	6,290
		2	40KB	57	114	226	442	847	1,221	1,885	3,184	4,726	5,714	7,333
		3	32KB	71	141	279	543	1,032	1,474	2,242	3,678	5,280	6,253	7,763
		4	24KB	93	186	365	705	1,320	1,860	2,765	4,354	5,982	6,904	8,245
		5(最低)	16KB	137	271	528	1,005	1,830	2,520	3,608	5,335	6,899	7,706	8,792

C-DA1000-1をC-DR091-1/C-DR091-3/C-DR091D6に1台接続した場合に増やすことができる記録時間 (接続カメラ台数が9台の場合) 色のみミラーリング可能
(*ただし、C-DR091-1と接続した時はミラーリング不可)

HDD容量	音声	画質	ファイルサイズ	カメラ1台の録画レート (IPS)										
				8	4	2	1	1/2	1/3	1/5	1/10	1/20	1/30	1/60
1.2TB	無	1(最高)	64KB	77	155	311	622	1,245	1,867	3,113	6,226	11,830	17,433	34,867
		2	40KB	123	246	493	987	1,974	2,961	4,935	9,871	18,754	27,638	55,277
		3	32KB	153	306	613	1,226	2,452	3,679	6,132	12,264	23,301	34,339	68,678
		4	24KB	202	404	809	1,618	3,237	4,856	8,094	16,188	30,758	45,327	90,655
		5(最低)	16KB	297	595	1,190	2,380	4,761	7,141	11,903	23,806	45,232	66,658	133,316
	有	1(最高)	64KB	77	154	306	605	1,178	1,720	2,724	4,845	7,675	9,697	13,434
		2	40KB	122	244	482	944	1,810	2,607	4,026	6,799	10,093	12,204	15,662
		3	32KB	152	302	596	1,161	2,205	3,149	4,788	7,855	11,277	13,354	16,578
		4	24KB	200	397	780	1,507	2,819	3,973	5,906	9,299	12,776	14,745	17,609
		5(最低)	16KB	293	579	1,128	2,146	3,909	5,382	7,706	11,394	14,735	16,458	18,776

C-DA1000-2をC-DR091-1/C-DR091-3/C-DR091D6に1台接続した場合に増やすことができる記録時間 (接続カメラ台数が9台の場合) 色のみミラーリング可能
(*ただし、C-DR091-1と接続した時はミラーリング不可)

HDD容量	音声	画質	ファイルサイズ	カメラ1台の録画レート (IPS)										
				8	4	2	1	1/2	1/3	1/5	1/10	1/20	1/30	1/60
2.4TB	無	1(最高)	64KB	155	311	622	1,245	2,490	3,735	6,226	12,452	23,660	34,867	69,735
		2	40KB	246	493	987	1,974	3,948	5,922	9,871	19,742	37,509	55,277	110,555
		3	32KB	306	613	1,226	2,452	4,905	7,358	12,264	24,528	46,603	68,678	137,356
		4	24KB	404	809	1,618	3,237	6,475	9,713	16,188	32,376	61,516	90,655	181,311
		5(最低)	16KB	595	1,190	2,380	4,761	9,522	14,283	23,806	47,613	90,465	133,316	266,633
	有	1(最高)	64KB	155	309	613	1,210	2,356	3,441	5,449	9,691	15,350	19,395	26,868
		2	40KB	245	488	965	1,888	3,621	5,215	8,052	13,599	20,186	24,408	31,324
		3	32KB	304	604	1,192	2,322	4,410	6,298	9,576	15,711	22,554	26,709	33,157
		4	24KB	400	794	1,561	3,014	5,639	7,947	11,813	18,599	25,552	29,490	35,218
		5(最低)	16KB	587	1,158	2,257	4,293	7,819	10,765	15,412	22,788	29,470	32,916	37,552

■16局デジタルレコーダーの記録時間表

*以下の表は各カメラの録画レートを同一設定にした場合の記録時間表です。
 *総録画レートは長時間モードでは最大120IPS、ミラーモードでは最大60IPSです。
 *ディスクモードがミラーの場合は、記録時間が半分にになります。
 *C-DA1000-1/C-DA1000-2は2台まで接続することができます。

C-DR161-6/
C-DR161D6 (接続カメラ台数が16台の場合) 色のみミラーリング可能

HDD容量	音声	画質	ファイルサイズ	カメラ1台の録画レート (IPS)										
				8	4	2	1	1/2	1/3	1/5	1/10	1/20	1/30	1/60
600GB	無	1(最高)	64KB	20	40	81	163	327	491	819	1,639	3,115	4,591	9,183
		2	40KB	32	64	129	259	519	779	1,299	2,599	4,939	7,279	14,559
		3	32KB	40	80	161	323	646	969	1,615	3,230	6,137	9,044	18,089
		4	24KB	53	106	213	426	852	1,279	2,131	4,263	8,101	11,938	23,877
		5(最低)	16KB	78	156	313	627	1,254	1,881	3,135	6,270	11,913	17,557	35,114
	有	1(最高)	64KB	20	40	81	161	317	469	759	1,413	2,388	3,169	4,840
		2	40KB	32	64	128	253	494	724	1,153	2,073	3,331	4,253	6,009
		3	32KB	40	80	159	313	607	885	1,394	2,455	3,836	4,801	6,535
		4	24KB	53	105	208	409	787	1,137	1,764	3,009	4,521	5,510	7,163
		5(最低)	16KB	77	154	304	590	1,117	1,589	2,399	3,888	5,504	6,465	7,924

C-DA1000-1をC-DR161-6/C-DR161D6に1台接続した場合に増やすことができる記録時間 (接続カメラ台数が16台の場合) 色のみミラーリング可能

HDD容量	音声	画質	ファイルサイズ	カメラ1台の録画レート (IPS)										
				8	4	2	1	1/2	1/3	1/5	1/10	1/20	1/30	1/60
1.2TB	無	1(最高)	64KB	43	87	175	350	700	1,050	1,751	3,502	6,654	9,806	19,612
		2	40KB	69	138	277	555	1,110	1,665	2,776	5,552	10,549	15,546	31,093
		3	32KB	86	172	344	689	1,379	2,069	3,449	6,898	13,107	19,315	38,631
		4	24KB	113	227	455	910	1,821	2,731	4,553	9,106	17,301	25,496	50,993
		5(最低)	16KB	167	334	669	1,339	2,678	4,017	6,695	13,391	25,443	37,495	74,990
	有	1(最高)	64KB	43	87	173	344	678	1,002	1,621	3,018	5,101	6,769	10,336
		2	40KB	69	137	274	541	1,056	1,547	2,463	4,427	7,115	9,084	12,833
		3	32KB	85	171	339	668	1,297	1,890	2,979	5,243	8,193	10,253	13,958
		4	24KB	113	225	446	874	1,681	2,428	3,768	6,427	9,656	11,767	15,298
		5(最低)	16KB	166	329	649	1,261	2,385	3,393	5,125	8,303	11,756	13,806	16,922

C-DA1000-2をC-DR161-6/C-DR161D6に1台接続した場合に増やすことができる記録時間 (接続カメラ台数が16台の場合) 色のみミラーリング可能

HDD容量	音声	画質	ファイルサイズ	カメラ1台の録画レート (IPS)										
				8	4	2	1	1/2	1/3	1/5	1/10	1/20	1/30	1/60
2.4TB	無	1(最高)	64KB	87	175	350	700	1,400	2,101	3,502	7,004	13,308	19,612	39,225
		2	40KB	138	277	555	1,110	2,220	3,331	5,552	11,104	21,099	31,093	62,187
		3	32KB	172	344	689	1,379	2,759	4,139	6,898	13,797	26,214	38,631	77,263
		4	24KB	227	455	910	1,821	3,642	5,463	9,106	18,212	34,602	50,993	101,987
		5(最低)	16KB	334	669	1,339	2,678	5,356	8,034	13,391	26,782	50,886	74,990	149,981
	有	1(最高)	64KB	87	174	347	689	1,357	2,004	3,242	6,037	10,202	13,538	20,673
		2	40KB	138	275	548	1,082	2,113	3,095	4,926	8,855	14,230	18,168	25,667
		3	32KB	171	342	679	1,337	2,595	3,781	5,958	10,486	16,386	20,506	27,916
		4	24KB	226	450	892	1,748	3,362	4,856	7,536	12,855	19,313	23,535	30,596
		5(最低)	16KB	332	659	1,299	2,523	4,771	6,787	10,250	16,606	23,512	27,613	33,845

*表中の数値は目安です。

TOAは国際規格である品質保証の「ISO9001」、
環境の「ISO14001」の認証登録企業です。



JMI-0020
ISO9001
本社
宝塚事業場
東京事務所
大阪営業所



JQA-EM1400
ISO14001
宝塚事業場

安全に関するご注意



- ご使用前に「安全上のご注意」および「取扱説明書」をよくお読みの上、正しくお使いください。
- 製品は本来の用途以外には使用しないでください。
- このカタログ記載の製品には電気工事等が必要な場合があります。お買い上げの販売店、または専門業者にご相談ください。配線等の据え付け工事に不備があると感電や火災の原因になることがあります。
- このカタログに記載されている製品を天井等に取り付ける場合、金具等を含む全重量に十分に耐えられる強度のある場所に取り付けてください。十分な強度がないと、落下、転倒によりケガをする場合があります。

設置・ご使用上のご注意



- 製品を常に最良の状態でお使いいただくために、一定期間ごとの保守点検を実施されることをお勧めします。
- 非常用放送設備は消防法により所定の保守点検の実施が義務づけられています。
- 保守点検・修理の期間、費用等はお買い上げの販売店にご相談ください。

●このカタログに記載されている製品価格には設置調整費用、電気工事費用、使用済み商品の引取り費用等は含まれておりません。●このカタログに記載されている製品は改良のため予告なく仕様・価格等を変更する場合があります。●製品の色は印刷のため実際の色調とは多少異なる場合があります。●このカタログに記載されている製品は日本国内専用です。海外ではご使用できませんのでご注意ください。

TOA 株式会社

札幌 TEL(011)780-1001代	東京第1 TEL(03)5621-5761代	セキュリティ・ネットワーク大阪 TEL(06)6260-1528代
青森 TEL(017)723-3751代	東京第2 TEL(03)5621-5782代	京都 TEL(075)212-4100代
盛岡 TEL(019)636-4231代	東京第3 TEL(03)5621-5790代	神戸 TEL(078)303-5625代
仙台 TEL(022)256-8100代	セキュリティ・ネットワーク東京 TEL(03)5621-5801代	岡山 TEL(086)241-8029代
郡山 TEL(024)923-7744代	静岡 TEL(054)237-8850代	広島 TEL(082)291-3988代
長野 TEL(026)234-2231代	金沢 TEL(076)244-1951代	高松 TEL(087)866-5995代
新潟 TEL(025)246-2316代	岐阜 TEL(058)276-1401代	松山 TEL(089)931-1586代
多摩 TEL(042)584-1711代	名古屋 TEL(052)509-7851代	北九州 TEL(093)581-4722代
水戸 TEL(029)231-9811代	セキュリティ・ネットワーク名古屋 TEL(052)509-7852代	福岡 TEL(092)431-0061代
宇都宮 TEL(028)633-9661代	津 TEL(059)224-6645代	熊本 TEL(096)360-5907代
千葉 TEL(043)234-6511代	大阪第1 TEL(06)6260-1525代	鹿児島 TEL(099)256-5245代
さいたま TEL(048)685-5131代	大阪第2 TEL(06)6260-1526代	那覇 TEL(098)866-5598代
横浜 TEL(045)444-3422代	大阪第3 TEL(06)6260-1527代	

※このカタログに掲載されている製品の価格はすべて希望小売価格です。

商品の価格・在庫・修理などのお問い合わせ、およびカタログのご請求については
取扱い店または最寄りの営業所へお申し付けください。

TOAお客様相談センター

商品の内容・組み合せ・お取扱い方法や修理に関するご相談にお応えします。

☎ **0120-108-117** フリーダイヤル <無料電話> 受付時間 9:00~17:00 (土日、祝日除く)
PHS(携帯からのご利用は) TEL (0797)72-7567
FAX (0797)72-1090

TOAインターネット・ホームページ

最新情報はもちろん、音にまつわるライブラリも充実。 <http://www.toa.co.jp/>

■お問い合わせは下記の取扱い店へ

2009.01

●このカタログは平成21年1月現在の仕様に基づいて作成されています。カタログNo.B-113 DA03
●価格は平成21年2月1日からの改定価格表示となっております。