



ラインアレイスピーカー typeC

TOA独自の技術である等位相波面制御スロートをラインアレイtype Aから踏襲したコンパクトで高音質なラインアレイスピーカー!

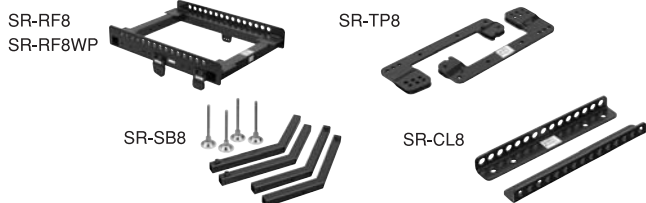


※写真はネットをはずした状態です。

■スピーカー・ラインナップ

	5°タイプ	15°タイプ	サブウーハー
屋内用	ラインアレイスピーカー SR-C8L	ラインアレイスピーカー SR-C8S	ラインアレイスピーカー SR-C15B
	¥262,500 (税抜¥250,000)	¥262,500 (税抜¥250,000)	¥262,500 (税抜¥250,000)
防滴型	ラインアレイスピーカー (防滴型) SR-C8LWP	ラインアレイスピーカー (防滴型) SR-C8SWP	ラインアレイスピーカー (防滴型) SR-C15BWP
	¥315,000 (税抜¥300,000)	¥315,000 (税抜¥300,000)	¥315,000 (税抜¥300,000)
商品写真			
	※写真はSR-C8Lです。	※写真はSR-C8Sです。	※写真はSR-C15Bです。

取付金具も豊富にラインナップ!!



品番	品名	価格
SR-RF8	リギングフレーム	¥126,000 (税抜¥120,000)
SR-RF8WP	リギングフレーム(防滴型)	¥189,000 (税抜¥180,000)
SR-SB8	リギングサポート金具	¥73,500 (税抜¥70,000)
SR-TP8	チルトジョイント金具	¥27,300 (税抜¥26,000)
SR-CL8	クラスター金具	¥21,000 (税抜¥20,000)

●搭載ドライバーとラインナップ

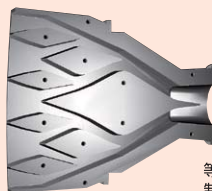
- ・低域には“20cmネオジウムウーハー(16Ω)”，高域には“2.5cmネオジウムドライバー(8Ω×2)”を搭載。
- ・指向角5°タイプの遠距離用と指向角15°タイプの近距離用の2種類のハイボックス、また専用ローボックスをご用意。
- ・屋内仕様のみでなく、軒下でも使用可能な防滴タイプもラインナップ(防滴性能:IPX4)。

●等位相波面制御スロートの採用

- ・高域には、type Aで開発された波面制御スロート技術を採用し、理想的な線音源効果を発揮。

●設備用途でも使用しやすい仕様

- ・バイアンプ駆動およびシングルアンプ駆動の両方に対応。
- ・ラインアレイスピーカーtype A同様に、背面からのメンテナンスが可能で、納入後もキャットウォークなどからのメンテナンスが可能。



等位相波面
制御スロート

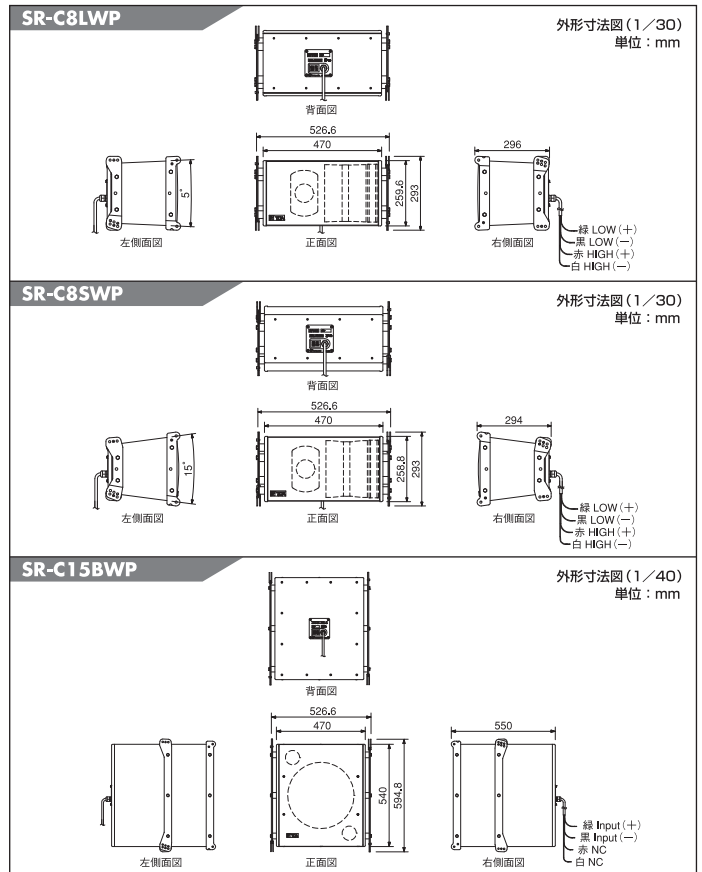
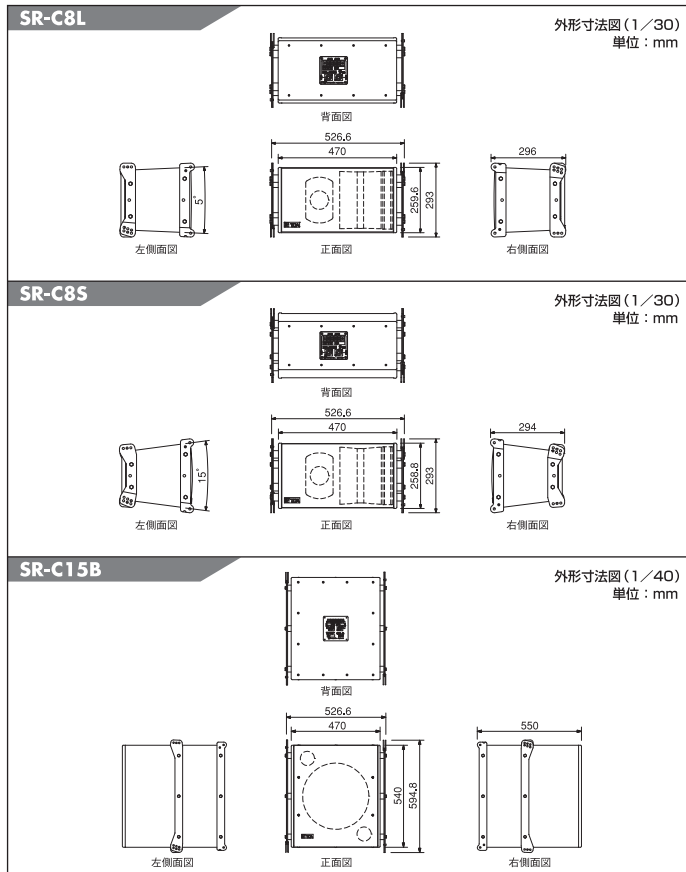


横向きでのライティングも可能

スピーカー／仕様

	SR-C8L	SR-C8LWP	SR-C8S	SR-C8SWP	SR-C15B	SR-C15BWP
エンクロージャ形式	パスレフ型					
許 容 入 力	連続プログラム 360W (シングルアンプ駆動時) 低域:360W 高域:180W (バイアンプ駆動時)			連続プログラム:450W		
定格インピーダンス	16Ω (シングルアンプ駆動時) 低域:16Ω 高域:16Ω (バイアンプ駆動時)			8Ω		
出力音圧レベル	98dB (1W,1m) (シングルアンプ駆動時) 低域:95dB (1W,1m) 高域:110dB (1W,1m) (バイアンプ駆動時)			93dB (1W,1m)		
周波数特性	65~20,000Hz (DP-0206〈別売〉推奨パラメーター使用時)			40~400Hz (DP-0206〈別売〉推奨パラメーター使用時)		
クロスオーバー周波数	1,600Hz (DP-0206〈別売〉推奨パラメーター使用時)			125Hz (DP-0206〈別売〉推奨パラメーター使用時)		
指 向 角	水平:110° 垂直:5°			水平:110° 垂直:15°		
使用スピーカー	低域:20cmコーン型 高域:波面制御ホーン110°(水平)×5°(垂直)×コンプレッションドライバー×2			低域:20cmコーン型 高域:波面制御ホーン110°(水平)×15°(垂直)×コンプレッションドライバー×2		
入 力 端 子	M5ねじ端子 バリアー間隔12.2mm ノットリックNL4MP×2	—	M5ねじ端子 バリアー間隔12.2mm ノットリックNL4MP×2	—	M5ねじ端子 バリアー間隔12.2mm ノットリックNL4MP×2	—
スピーカーコード	—	ケーブル直出し:φ8.6mm、 導体断面積1.25mm ² 、4心 3m	—	ケーブル直出し:φ8.6mm、 導体断面積1.25mm ² 、4心 3m	—	ケーブル直出し:φ8.6mm、 導体断面積1.25mm ² 、4心 3m
使用温度範囲	—			—		
防 水 性 能	—			—		
仕 上	エンクロージャ:合板、 黒(マンセルN1.0近似色)、 ウレタン塗装 パンチングネット:圧延鋼板、 黒(マンセルN1.0近似色)、塗装	エンクロージャ:合板、 黒(マンセルN1.0近似色)、 ウレタンコート パンチングネット:ステンレス、 黒(マンセルN1.0近似色)、塗装	エンクロージャ:合板、 黒(マンセルN1.0近似色)、 ウレタン塗装 パンチングネット:圧延鋼板、 黒(マンセルN1.0近似色)、塗装	エンクロージャ:合板、 黒(マンセルN1.0近似色)、 ウレタンコート パンチングネット:ステンレス、 黒(マンセルN1.0近似色)、塗装	エンクロージャ:合板、 黒(マンセルN1.0近似色)、 ウレタン塗装 パンチングネット:圧延鋼板、 黒(マンセルN1.0近似色)、塗装	エンクロージャ:合板、 黒(マンセルN1.0近似色)、 ウレタンコート パンチングネット:ステンレス、 黒(マンセルN1.0近似色)、塗装
寸 法	—			526.6(W)×293(H)×294(D) mm		
質 量	約17kg			約16kg		
付 属 品	—					
別 売 品	—					
	連続用ボルト(M8)…4					
	クラスター金具:SR-CL8 リギングフレーム:SR-RF8 チルトジョイント金具:SR-TP8 デジタルプロセッサー:DP-0206	リギングフレーム:SR-RF8WP デジタルプロセッサー:DP-0206	クラスター金具:SR-CL8 リギングフレーム:SR-RF8 チルトジョイント金具:SR-TP8 デジタルプロセッサー:DP-0206	リギングフレーム:SR-RF8WP デジタルプロセッサー:DP-0206	リギングフレーム:SR-RF8 デジタルプロセッサー:DP-0206	リギングフレーム:SR-RF8WP デジタルプロセッサー:DP-0206

外観図



安全に関するご注意



●ご使用前に「安全上のご注意」および「取扱説明書」をよくお読みの上、正しくお使いください。●製品は本来の用途以外には使用しないでください。●このカタログ記載の製品には電気工事等が必要な場合があります。お買い上げの販売店、または専門業者にご相談ください。配線等の据え付け工事に不備があると感電や火災の原因になることがあります。●このカタログに記載されている製品を天井等に取り付ける場合、金具等を含む全重量に十分に耐えられる強度のある場所に取り付けてください。十分な強度がないと、落下、転倒によりケガをする場合があります。

●このカタログに記載されている製品価格には、設置調整費用、電気工事費用、使用済み商品の引取り費用等は含まれておりません。●このカタログに記載されている製品は改良のため予告なく仕様・価格等を変更する場合があります。●製品の色は印刷のため実際の色調とは多少異なる場合があります。●このカタログに記載されている製品は日本国内専用です。海外ではご使用できませんのでご注意ください。

TOA 株式会社

TOAお客様相談センター

商品の内容・組み合わせ・お取扱い方法や修理に関するご相談にお応えします。

☎ 0120-108-117

フリーダイヤル
<無料電話>

PHS携帯からご利用は

TEL (0797)72-7567

FAX (0797)72-1090

受付時間 9:00~17:00 (土日、祝日除く)