

● エクスポートした録画ファイルを再生する

USBメモリーを使用して外部に取り出した録画ファイルを再生します。

ご注意 録画ファイルを再生するには、別途PCが必要です。PC要件は以下のとおりです。

P	C	要件	CPU : Intel Core2 Duo 2.4 GHz以上 メモリー : 1.5 GB以上 グラフィック : 1024×768以上
O	S		Windows XP Professional SP3 (日本語対応32ビット版) Windows Vista Business SP2 (日本語対応32ビット版) Windows 7 Professional SP1 (日本語対応32ビット版) Windows 7 Professional SP1 (日本語対応64ビット版)

※ お使いのPCに適合したビデオドライバが入っていることを確認してください。

※ お使いのPCがWindows XPの場合、VC2005 runtimeのインストールが必要です。インストールされていない場合、1chプレイヤーからインストールを行うことができます。

※ Windowsは米国Microsoft Corporationの米国およびその他の国における登録商標です。

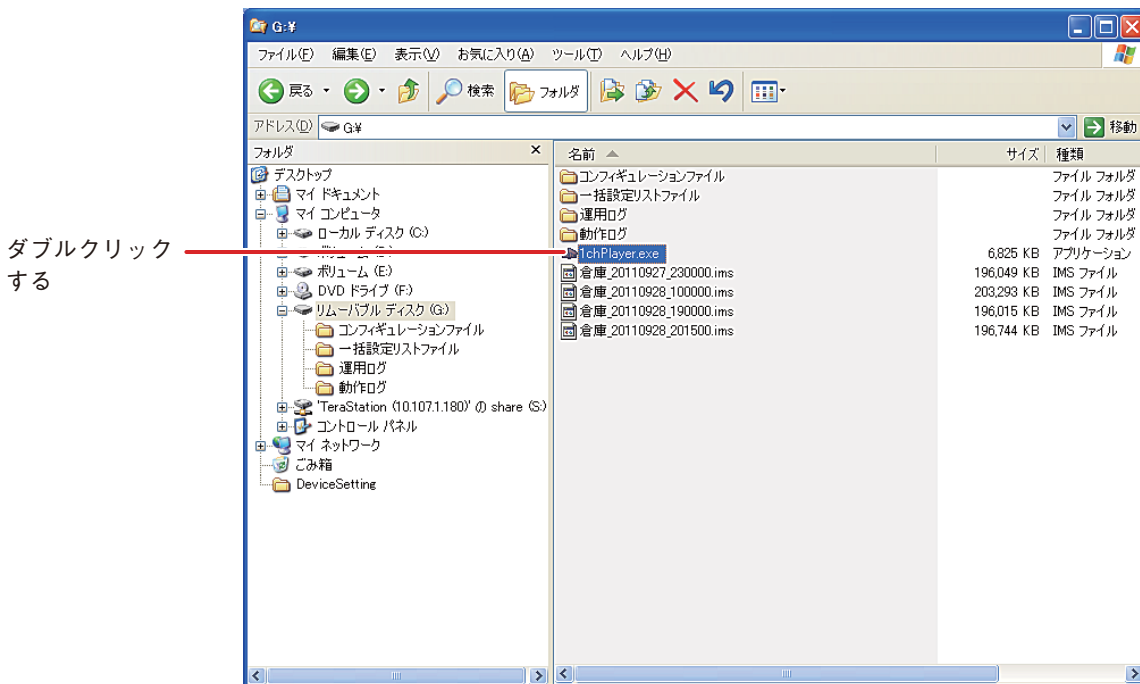
※ Intel Coreは米国およびその他の国におけるIntel Corporationの商標です。

※ その他の会社名および製品名も各社の商標です。

※ 本機の仕様は、改良のため予告なく変更されることがあります。

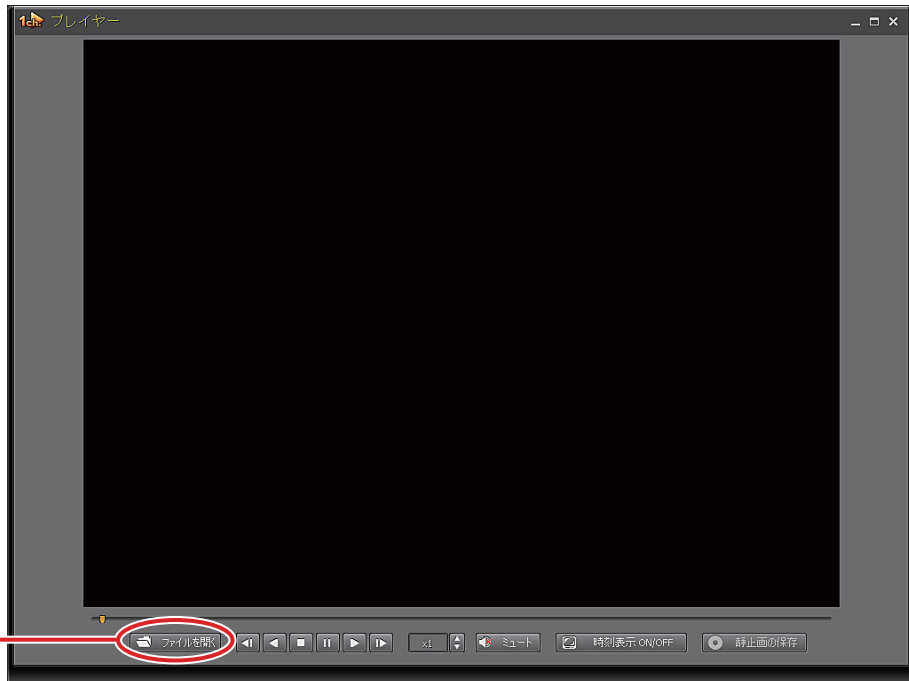
1 PCに、録画のエクスポートを行ったUSBメモリーを接続する。

2 USBメモリーの最上層にある実行ファイル「1chPlayer.exe」をダブルクリックする。
再生ソフトウェア1chプレイヤーが起動します。



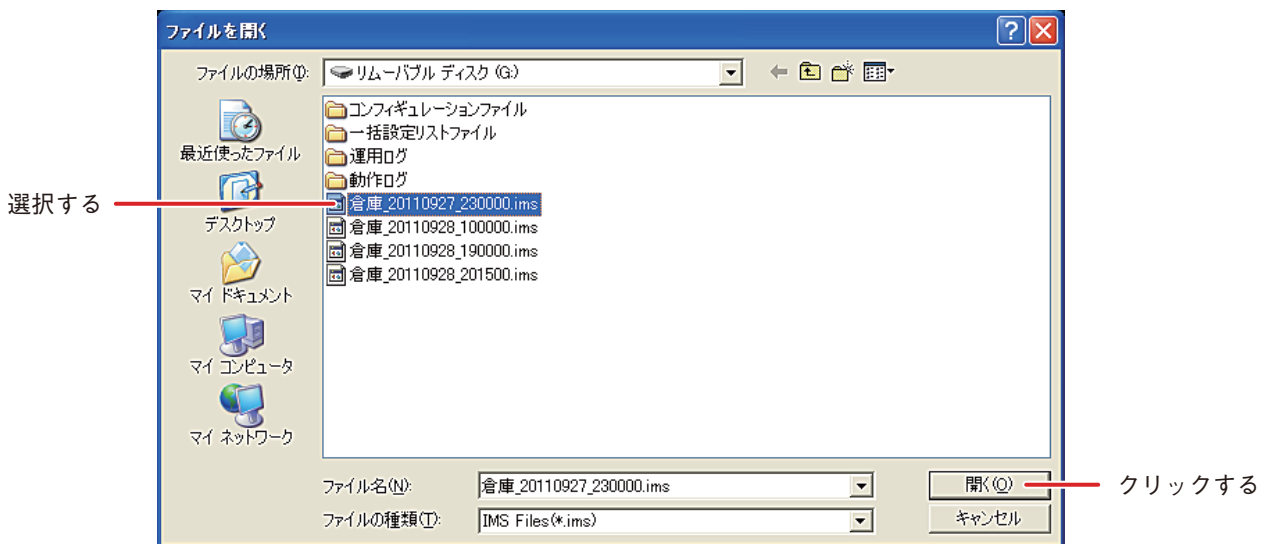
3 1chプレイヤー画面で「ファイルを開く」をクリックする。

エクスポートした録画ファイルが表示されます。



4 録画ファイルをクリックで選択し、「開く」をクリックする。

録画ファイルの再生を開始します。





メモ

1chプレイヤーの操作方法については、ブックマーク再生の再生ビューと同様の働きをします。

(P. 9-27 「ブックマーク再生を行う」)

また、1chプレイヤーだけが持つ機能を以下に示します。

- 1chプレイヤーの  時刻表示 ON/OFF は、時刻情報と再生速度の表示を切り換えます。
- 1chプレイヤーの  静止画の保存 は、再生中の1場面を静止画 (JPEG) として保存します。
(P. 9-33 「録画映像の静止画を保存する」)