

● エクスポートした録画ファイルを再生する

USB メモリーを使用して外部に取り出した録画ファイルを再生します。

ご注意 録画ファイルを再生するには、別途 PC が必要です。PC 要件は以下のとおりです。

P	C	要件	CPU : Intel Core2 Duo 2.4 GHz 以上 メモリー : 1.5 GB 以上 グラフィック : 1024 × 768 以上
O	S		Windows XP Professional SP3 (日本語対応 32 ビット版) Windows Vista Business SP2 (日本語対応 32 ビット版) Windows 7 Professional SP1 (日本語対応 32 ビット版)

※ お使いの PC に適合したビデオドライバが入っていることを確認してください。

※ お使いの PC が Windows XP の場合、VC2005 runtime のインストールが必要です。インストールされていない場合、1ch プレイヤーからインストールを行うことができます。

※ Windows は米国 Microsoft Corporation の米国およびその他の国における登録商標です。

※ Intel Core は米国およびその他の国における Intel Corporation の商標です。

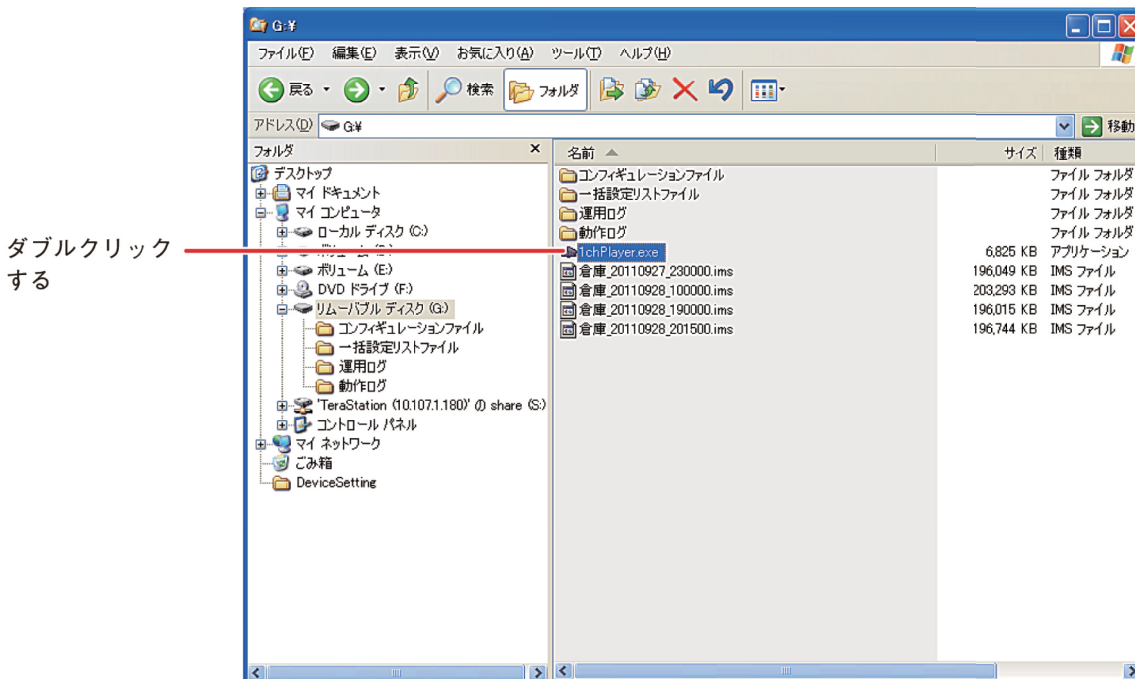
※ その他の会社名および製品名も各社の商標です。

※ 本機の仕様は、改良のため予告なく変更されることがあります。

1 PC に、録画のエクスポートを行った USB メモリーを接続する。

2 USB メモリーの最上層にある実行ファイル「1chPlayer.exe」をダブルクリックする。

再生ソフトウェア 1ch プレイヤーが起動します。



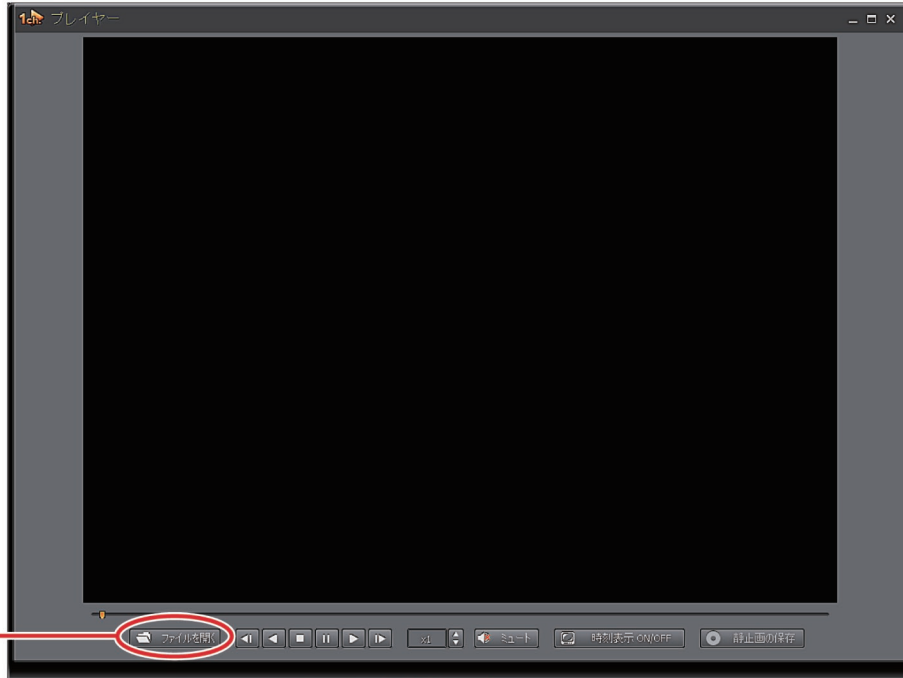
メモ

再生ソフトウェア 1ch プレイヤーは録画ファイルのエクスポート時に USB メモリーの直下に保存されます。

1ch プレイヤーはビューアーを含む実行ファイル形式 (exe 方式) なので簡単に再生することができます。

3 1chプレイヤー画面で「ファイルを開く」をクリックする。

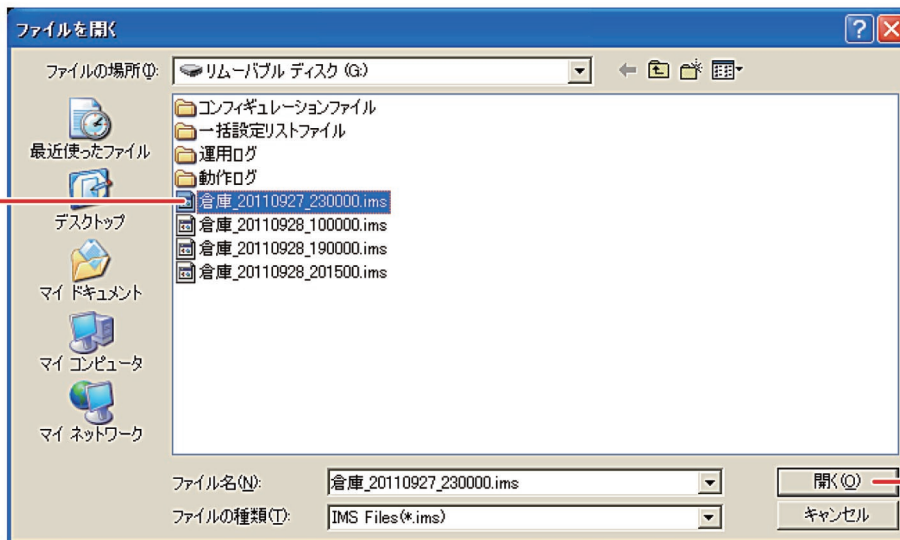
エクスポートした録画ファイルが表示されます。



クリックする

4 録画ファイルをクリックで選択し、「開く」をクリックする。

録画ファイルの再生を開始します。





選択する

クリックする

メモ

1chプレイヤーの操作方法については、ブックマーク再生の再生ビューと同様の働きをします。(ブックマーク再生については、取扱説明書 P.9-27 「ブックマーク再生を行う」を参照してください。) また、1chプレイヤーだけが持つ機能を以下に示します。

- 1chプレイヤーの  は、時刻情報と再生速度の表示を切り換えます。
- 1chプレイヤーの  は、再生中の1場面を静止画 (JPEG) として保存します。静止画 (JPEG) の保存については、取扱説明書 P.9-33 「録画映像の静止画を保存する」を参照して下さい。