



# 오디오 매니지먼트 시스템 (AUDIO MANAGEMENT SYSTEM)



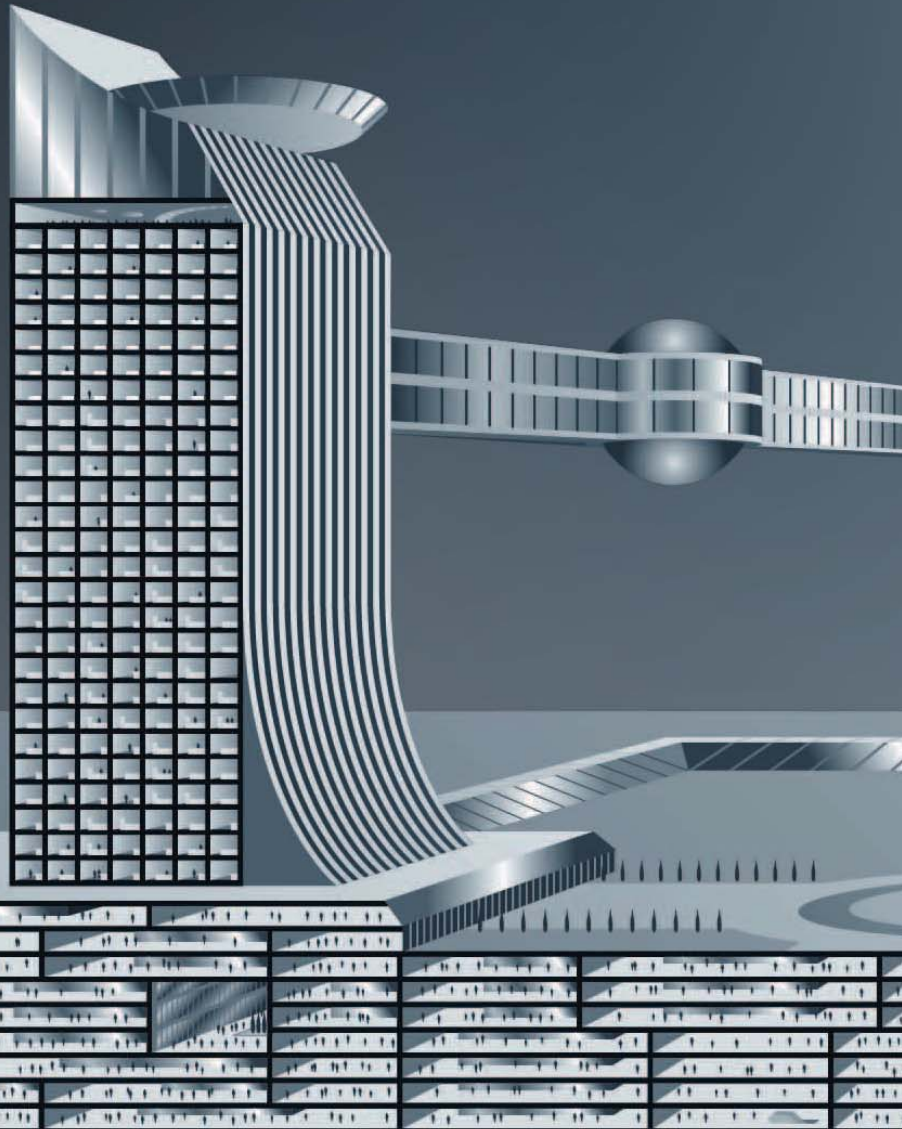
**넘볼 수 없는 고성능의 새로운 표준,  
다양한 장소로 시스템 확장 가능하고 효율적으로 중앙 제어할 수 있는,  
네트워크 기반의 SX-2000 시리즈**

## 신뢰성 높은 대규모 PA 시스템 구축에 이상적

다양한 용도에 효율성도 높은 PA 사용에 적합한 스케일러블한 새로운 시스템을 출시했습니다. 본 시스템은 새로운 매트릭싱 기능이 그 특징으로서, 중앙집중 제어 하에서 하나의 시스템을 가지고 시스템 장비를 여러 상이한 위치로 배분시킬 수 있습니다. 로컬 시스템은 물론 다중시설에 이르는 대규모 시스템 설치에 이상적인 SX-2000 시리즈는 특히 공항과 철도, 공장, 쇼핑몰 그리고 대규모 사무용 빌딩에 적합합니다. 안전장치 작동에 필요한 이중전원공급장치와 리던던트 백업장치가 본 시스템의 다목적성을 보장하고 있어, 어떠한 설치에 있어서도 비용을 절감할 수 있는 솔루션이며 커스텀 시스템으로 인한 비용도 긴 리드타임도 필요없는 비용효과적인 시스템입니다.

비상 마이크론 기능 역시 갖추고 있어 긴급시 그 효과는 배가 되며, SX-2000 시리즈의 모든 컴포넌트로 각종 사양에 적합한 이상적인 시스템 구현이 가능합니다.

- 통합 디지털 PA 및 보이스 알람
- 디지털 감시
- 시스템 분산배치
- 감미로운 BGM과 잡음없는 안내멘트에 적합한 디지털 신호처리 (DSP)
- 각기 다른 4가지 유형의 동시 긴급 메시지





**고성능**  
(High performance)

**설치의 다양성**  
(Installation versatility)

**높은 신뢰성**  
(Operational reliability)

**규모 가변성**  
(Scalability)

**사용자 편의성**  
(User-friendly operation)

**SX-2000 Series**

## SX-2000 시스템 구성

SX-2000 시스템은 아래와 같은 장치들로 구성됩니다.

SX-2000SM, SX-2100AI 및 SX-2100AO/2000AO로 8개의 오디오 입력/8개의 오디오 출력을 가진 최소한의 시스템을 구축할 수 있고 최대 64개의 오디오 입력/256개의 오디오 출력과 1,416개의 컨트롤 입력/1,416개의 컨트롤 출력을까지 시스템을 확장할 수 있습니다.

SX-2000SM 시스템 매니저

SX-2100AI 오디오 입력유닛

SX-2100AO 오디오 출력유닛

SX-2000AO 오디오 출력유닛

SX-2000CI 컨트롤 입력유닛

SX-2000CO 컨트롤 출력유닛

RM-200SF 비상용 마이크로폰

RM-200SA 리모트 마이크로폰

RM-210 리모트 마이크로폰 익스텐션



RM-200SF  
비상용 마이크로폰

RM-200SA 리모트 마이크로폰  
RM-210 리모트 마이크로폰 익스텐션



SX-2000SM 시스템 매니저



SX-2100AI 오디오 입력 유닛



SX-2100AO 오디오 출력 유닛



SX-2000AO 오디오 출력 유닛



SX-2000CI 컨트롤 입력 유닛



SX-2000CO 컨트롤 출력 유닛

# SX-2000 Series



### 시스템 컴포넌트, 네트워크 이용 다양한 위치로 손쉽게 배분

- 상용 스위칭 허브 사용가능(신호할 수 있는 사양요)\*
  - 상용 케이블 사용가능\*
    - CAT-5 (100 Base-TX).
    - Optical fiber (100 Base-FX).
- \* 판매특약점에 문의요망.

### 향상된 성능에 알맞은 완벽한 디지털 신호 처리

- 디지털 신호처리에 따라 하이퍼아이(Hi Fi) 48kHz 샘플링주파수 및 24 비트 PCM AD/DA 컨버전으로 디지털 안내멘트(PA) 가능
- 사용가능 오디오 입/출력
  - 입력 : 64개
  - 출력 : 256개

신호처리 기능을 갖추고 있는 각각의 오디오 출력에는 6-밴드 필터, COMP 및 Delay가 포함되어 있습니다.
- 동시방송 채널 최대 16 채널
- 컨트롤 입력 1,416/출력 1,416 사용가능

### 다용도 리모트 컨트롤

- 방송존의 개별 또는 그룹 구성이 용이하고 원하는 만큼 BGM 프로그래밍 가능.
- 자동 Mic-Off 기능으로 잘못 놓일 경우 부적절한 사용 방지.
- RM-200SF/200SA/210은 SX-2000 시스템내 기능이상 또는 고장신호 표시가능



### 비상시 안전장치

- DC 파워로 작동가능
- 파워고장시 예비 대체수단
- 리던던트 듀얼 전원공급장치
- 별도의 아날로그 백업
- 완벽한 리던던트 듀얼 네트워크

### 고장탐지 및 긴급방송

- SX-2000 시스템 내의 기능이상 또는 고장은 100초 이내에 탐지되어 디스플레이 상에 경고가 표시되고 사운드 시그널이 작동합니다. 동시에 고장로그가 생성되고 TCP/IP를 통하여 PC에 저장할 수 있습니다. 또한 시스템은 끊임없이 스피커 임피던스 값을 체크하고 측정하여 있을지도 모를 과부하와 배선오류를 예방합니다.



- 비상 마이크로폰 기능을 이용, 긴급방송에 시스템 사용가능.
- SX-2100AO 각각에 1대의 예비앰프 연결가능.
- SX-2000 시리즈 유닛에 접속된 외부장치 고장도 탐지



### 신속한 유지보수

- 파라미터 설정값, CF 카드에 저장가능
  - 유닛 교체시, 기존 파라미터 설정값 바로 저장.
- 네트워크 접속으로, 배선 간편하고(필요 케이블 수, 감속 접속 속도도 증가.



### 향후 확장성

- 간단히 유닛을 추가함으로써 손쉽게 확장
- 최소한의 배선으로 확장용이

### 전력소비 절감

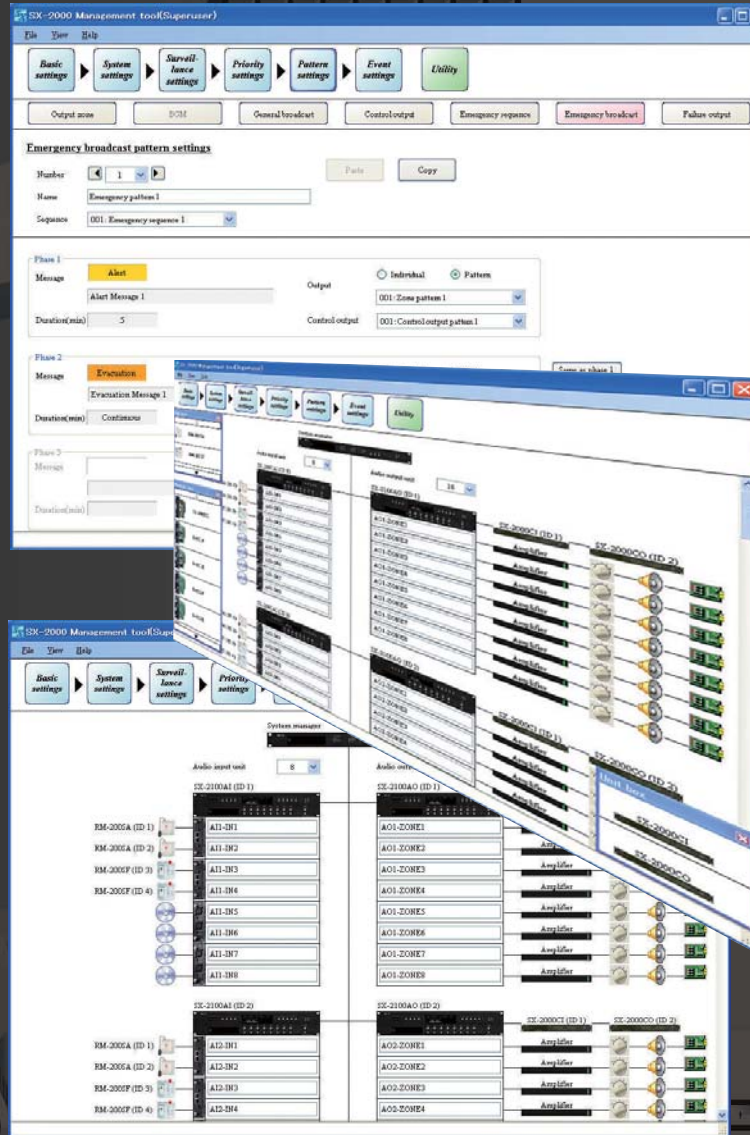
- 소모전력 감소로, 전원공급 효율성 증가

### 컴팩트한 공간절약형

- 전용앰프/채널용 다중-채널 앰프존 설치
- 다중 존 사용에 적합한 시스템 구성
- 보다 작아진 크기

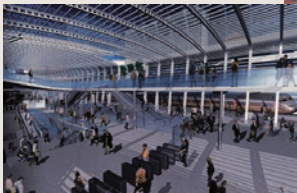
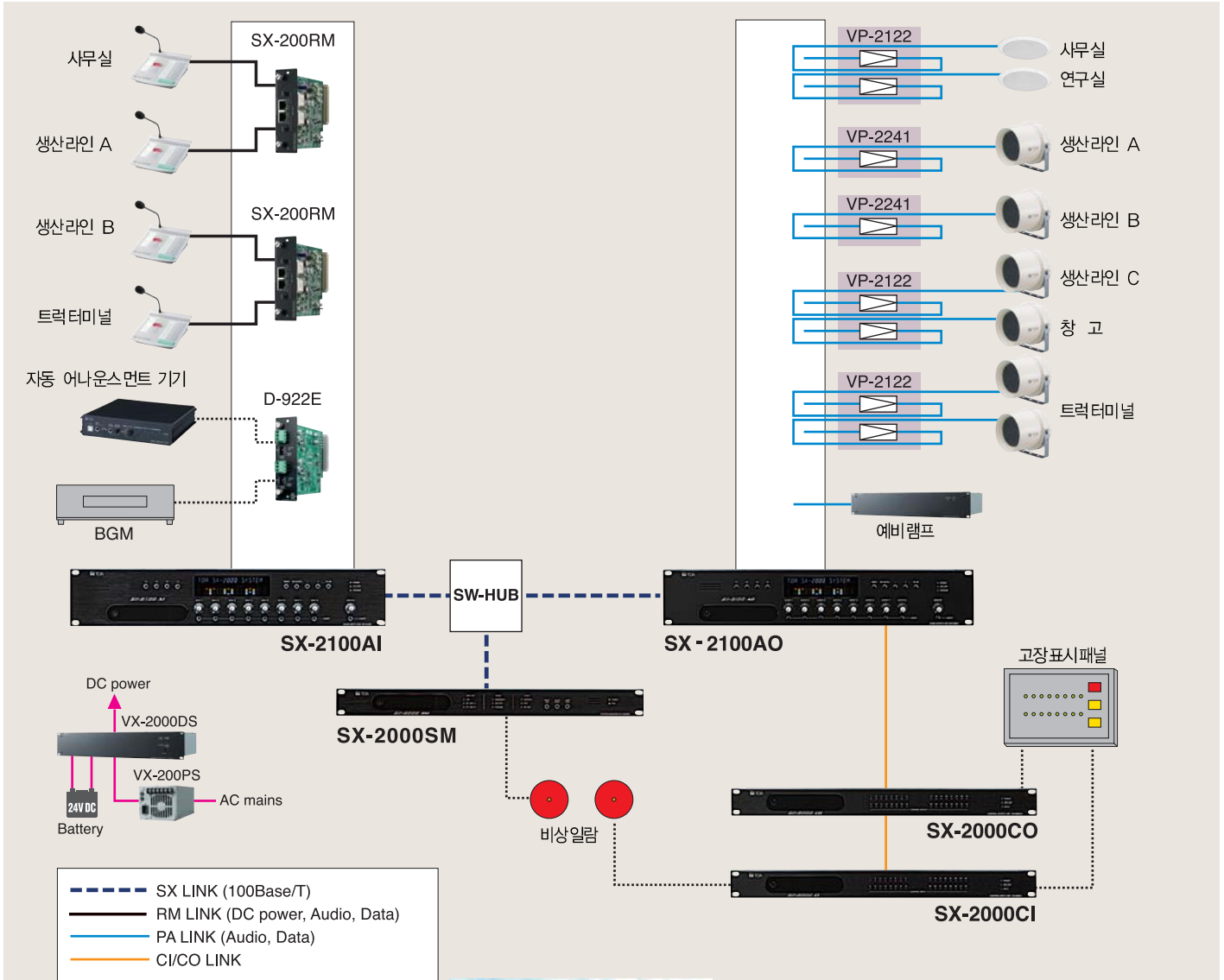
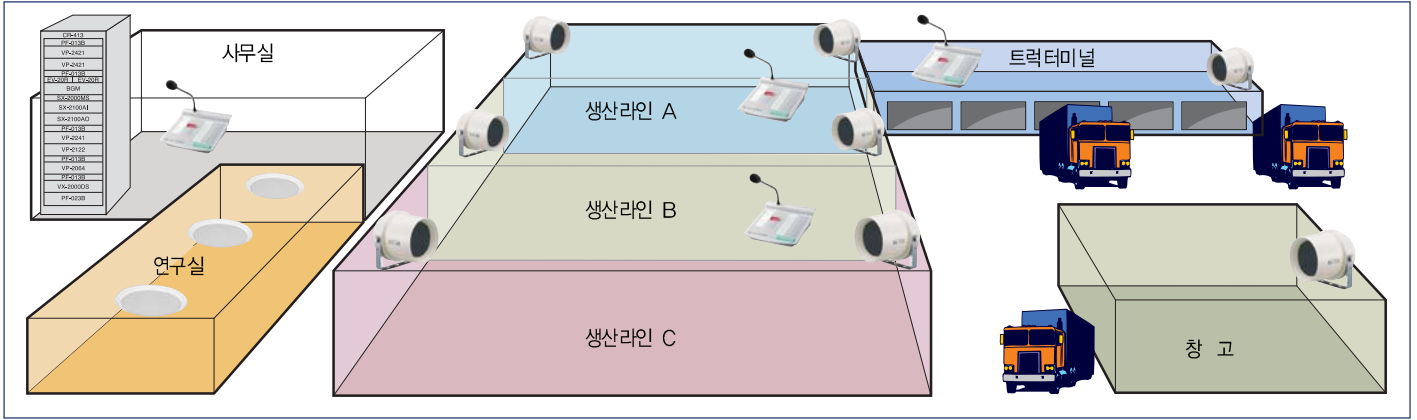
### 소프트웨어 설정

- 다양한 입력 소스용 fade-in/fade-out, 다중 입력 소스의 우선순위 할당 및 운영로그를 포함하는 파라미터 설정값, CF 카드에 손쉽게 저장가능.



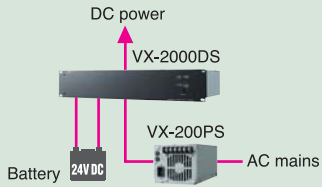
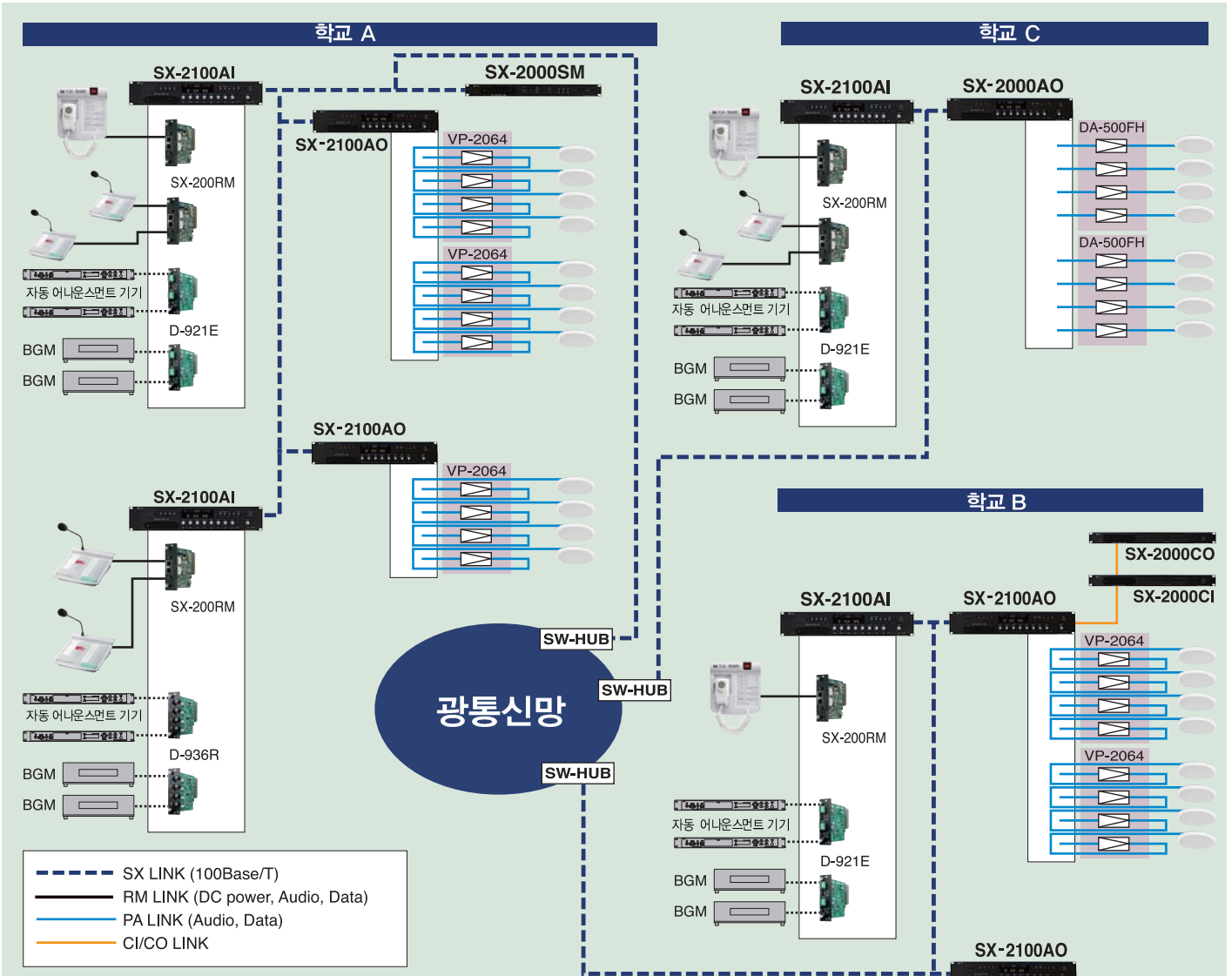
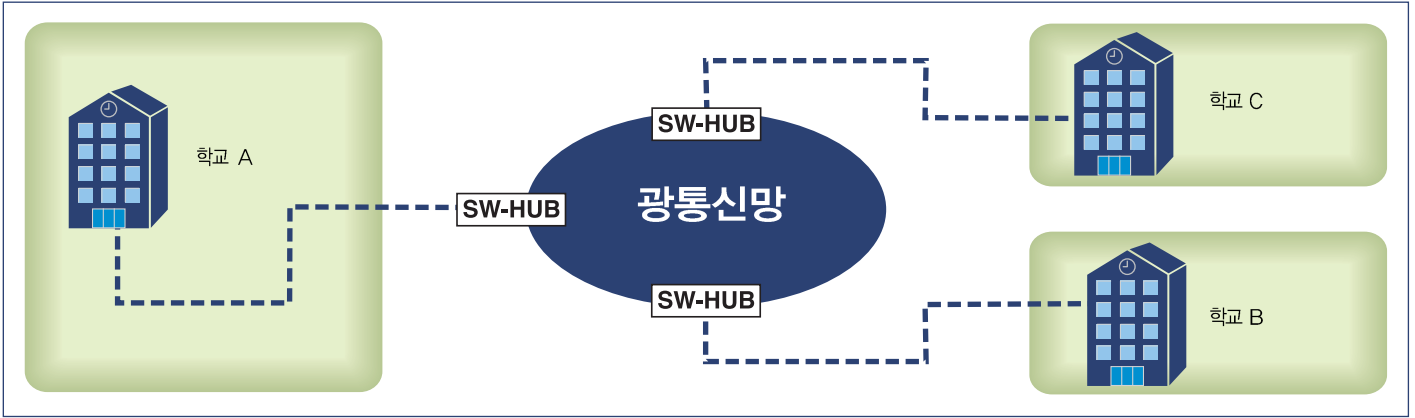
# SX-2000 Series

# 중앙집중 제어 시스템 예 (공장)





# 제어 시스템 분산배치 예 (대학교)



# 사 양

모델 No.		SX-2000SM 시스템 매나저
전원		DC 24V의 2개의 파워 입력구조로 듀얼-리던던트 파워공급 가능
소비전력		0.8A 이하 (24V DC 구동시)
SX Link	네트워크 I/F 매트릭스 시스템 사양	2 100BASE-TX circuits, RJ45 connector Bus 16 Audio input: Max. 64 ch, Audio output: Max. 256 zones Contact input: Max. 1,416, Contact output: Max. 1,416 Priority control: 512 steps Event log: Max. 1,000 events × 32 files Failure log: Max. 100 events × 32 files SX-2100A: Max. 8 units, SX-2100AO/2000AO: Max. 32 units, SX-2000C: Max. 32 units (one per SX-2100AO/2000AO), SX-2000CO: Max. 32 units (one per SX-2100AO/2000AO), RM-200SF/200SA: Max. 64 units (up to 4 RM-200SF/200SA per SX-2100A) Shielded Category 5 twisted pair cable (CAT5-STP)
LAN	네트워크 I/F 네트워크 프로토콜 커넥션 케이블	1 10 BASE-T/100 BASE-TX circuit, 유자관리용 RJ45 connector TCP/IP LAN 용 Shielded Category 5 twisted pair cable (CAT5-STP)
Analog Link	입/출력 커넥터 커넥션 케이블	Output: 2 RJ45 connector Shielded Category 5 twisted pair cable (CAT5-STP)
DS Link	사용가능 유닛 커넥터/케이블	VX-2000DS 2 interface, RJ45 connector, Shielded Category 5 twisted pair cable (CAT5-STP)
고장 데이터 입력		3 inputs (ACK/RESET/LAMP TEST)
고장 데이터 출력		4 outputs (CPU FAULT/GENERAL FAULT/CPU OFF/BUZZER)
컨트롤 입력		8 inputs
컨트롤 입력라인 감지부		가능 비활성 접속저항: 20kΩ ±5% 가능 활성 접속저항: 10kΩ ±5% Connector cable: Twisted pair cable (실드형 권장) Maximum cable distance: 10m
컨트롤 출력		8 outputs
24V DC 출력	최대 공급 전류 출력전압	100mA 24V DC ±10% 또는 그 이하
메모리 카드		삽입 슬롯: 1 (CF card (128MB) 부속)

모델 No.		SX-2100시 오디오 입력 유닛
전원		DC 24V의 2개의 파워 입력구조로 듀얼-리던던트 파워공급 가능
소비전력		1.50A 이하 (24V DC 구동시)
오디오 입력		8 inputs, module construction (max. 4 modules)
컨트롤 입력		16 inputs
컨트롤 출력		16 outputs
오디오 입력 특성		표본 주파수: 48kHz
SX Link	네트워크 I/F 커넥션 케이블/장치	2 100BASE-TX circuits, RJ45 connector Shielded Category 5 twisted pair cable (CAT5-STP)
아날로그 링크	입/출력 커넥터 커넥션 케이블	Input: 1 input, RJ45 connector Output: 1 output, RJ45 connector Shielded Category 5 twisted pair cable (CAT5-STP)

모델 No.		SX-2100 AO 오디오 출력 유닛
전원		DC 24V의 2개의 파워 입력구조로 듀얼-리던던트 파워공급 가능
소비전력		1.2A 이하 (24V DC 구동시)
PA 링크	오디오 출력 오디오 출력 특성	8 outputs and standby AMP, 0dB*, suitable load: 600Ω or above, electronically-balanced, RJ45 connector 주파수 응답: 20 - 20,000Hz 표본 주파수: 48kHz D/A converter: 24 bit
로컬 오디오 입력	커넥션 케이블	Shielded Category 5 twisted pair cable (CAT5-STP)
	오디오 입력 오디오 입력 특성	2 inputs, 0dB*, 10kΩ, electronically-balanced, RJ45 connector 주파수 응답: 20 - 20,000Hz 표본 주파수: 48kHz D/A converter: 24 bit
	컨트롤 입력 커넥션 케이블	2 inputs Shielded Category 5 twisted pair cable (CAT5-STP)
SX 링크	네트워크 I/F 커넥션 케이블	2 100 BASE-TX circuits, RJ45 connector Shielded Category 5 twisted pair cable (CAT5-STP)
아날로그 링크	입/출력 커넥터 커넥션 케이블	Input: 1 input, RJ45 connector/Output: 1 output, RJ45 connector Shielded Category 5 twisted pair cable (CAT5-STP)
DS 링크	사용가능 유닛 커넥터/케이블	VX-2000DS 2 interface, RJ45 connector, Shielded Category 5 twisted pair cable (CAT5-STP)
C/CO Link	사용가능 유닛 커넥터/케이블	SX-2000CI or SX-2000CO 1 interface, RJ45 connector, Shielded Category 5 twisted pair cable (CAT5-STP)
스피커 라인장애탐지부	커넥션 케이블 최대 입력 결함 탐지 시스템 방식 End of Line 임피던스	Removable terminal block, SP/AMP: 8 pins, STANDBY AMP: 2 pins, AWG 24 - AWG 16 100Vrms, 5Arms Short circuit, open circuit, ground fault Impedance or End of line In case of normal: Terminated by 470kΩ between the speaker line and the shielded In case of open: Opened between the speaker line and the shield Minimum load: 2kΩ (5W) at 100V line
컨트롤 입력		8 inputs
컨트롤 출력		8 outputs

\*0dB = 1V

모델 No.		SX-2100시 오디오 출력 유닛
전원		DC 24V의 2개의 파워 입력구조로 듀얼-리던던트 파워공급 가능
소비전력		0.79A 이하 (24V DC 구동시)
오디오 출력		8 outputs, 0dB*, suitable load: 600Ω or above, electronically-balanced output changeable into transformer-balanced output (옴션)
오디오 출력 특성		주파수 응답: 20 - 20,000Hz 표본 주파수: 48kHz D/A 컨버터: 24 bit
긴급 라인입력		긴급 시그널, 릴레이에 의해 입력 (H, C, E)로 전환 송출
긴급 차단 24V 입력		1 input, input current: 5mA 이하
SX 링크	네트워크 I/F 커넥션 케이블/장치	2 100 BASE-TX circuits, RJ45 connector Shielded Category 5 twisted pair cable (CAT5-STP)
아날로그 링크	입/출력 커넥터 커넥션 케이블	Input: 1 input, RJ45 connector/Output: 1 output, RJ45 connector Shielded Category 5 twisted pair cable (CAT5-STP)
C/CO Link	사용가능 유닛 커넥션 케이블	SX-2000CI or SX-2000CO 1 interface, RJ45 connector, Shielded Category 5 twisted pair cable (CAT5-STP)
컨트롤 입력		8 inputs
컨트롤 출력		8 outputs

\*0dB = 1V

모델 No	D-921E Mic/Line 입력 모듈 (24 비트 모노럴 타입)
입력	2 channels, Mic/Line 변경가능 Mic: -50/-36dB*, 4.7kΩ, electronically-balanced Line: -10/+4dB*, 10kΩ, electronically-balanced Phantom power supply
커넥터	착탈식 터미널 블록 커넥터
A/D 컨버터	24 bits
표본 주파수	48kHz
주파수 응답	20 - 20,000Hz, ±1 dB
다이내믹 레인지	100 dB 이상
총 하모닉 디스토션	0.05% 이하

모델 No	D-921F Mic/Line 입력 모듈 (24 비트 모노럴 타입)
입력	2 channels, Mic/Line changeable Mic: -50/-36dB*, 4.7kΩ, electronically-balanced Line: -10/+4dB*, 10kΩ, electronically-balanced Phantom power supply
커넥터	XLR connector
A/D 컨버터	24 bits
표본 주파수	48kHz
주파수 응답	20 - 20,000Hz, ±1 dB
다이내믹 레인지	100 dB 이상
총 하모닉 디스토션	0.05% 이하

모델 No	D-922E Mic/Line 입력 모듈 (20 비트 모노럴 타입)
입력	2 channels, -50/-36/-10/+4dB* (DIP 스위치로 선택가능), 4.7kΩ, electronically-balanced Phantom power supply Ground lift switch
커넥터	착탈식 터미널 블록 커넥터
A/D 컨버터	20 bits
표본 주파수	48kHz
주파수 응답	20 - 20,000Hz, ±1 dB
다이내믹 레인지	85 dB 이상
총 하모닉 디스토션	0.2% 이하

모델 No	D-922F Mic/Line 입력 모듈 (20 비트 모노럴 타입)
입력	2 channels, -50/-36/-10/+4dB* (DIP 스위치로 선택가능), 4.7kΩ, electronically-balanced Phantom power supply Ground lift switch
커넥터	XLR connector
A/D 컨버터	20 bits
표본 주파수	48kHz
주파수 응답	20 - 20,000Hz, ±1 dB
다이내믹 레인지	85 dB 이상
총 하모닉 디스토션	0.2% 이하

모델 No	D-936R 스테레오 (셀렉트 입력 모듈)
입력	4 stereo inputs, -10dB*, 10kΩ
A/D 컨버터	24 bits
표본 주파수	48kHz
주파수 응답	20 - 20,000Hz, ±1 dB
다이내믹 레인지	100 dB 이상
총 하모닉 디스토션	0.05% 이하

모델 No	SX-200RM 리모트 마이크폰 인터페이스 모듈
오디오 입력	2 inputs, 0dB* 1
오디오 입력 특성	표본 주파수: 48kHz A/D 컨버터: 24bits
레벨 컨트롤	오디오 입력 (0 to +12dB)
* 0dB = 0.775V *1 0dB = 1V	

모델 No.	SX-2000CI 컨트롤 입력 유닛	
전원	DC 24V의 2개의 파워 입력구조로 듀얼-리던던트 파워공급 가능	
소비전력	0.7A 또는 이하 (전원동작 범위에서 최대치), 0.55A 또는 이하 (24V DC에서 구동시)	
컨트롤 입력	32 inputs, no-0voltage make contact input. Open voltage: 24V DC. Short-circuit current: 2mA. Photo coupler input. Removable terminal block (16 pins)	
컨트롤 입력라인 감시부	기능 비활성 접속저항: 20kΩ ±5% 기능 활성 접속저항: 10kΩ ±5% 커넥터 케이블: Twisted pair cable (실드형 권장) Maximum cable distance: 10m	
CI/CO Link	입/출력 커넥터	Input: 1 input, Output: 1 output RJ45 connector
	커넥션 케이블	Shielded Category 5 twisted pair cable (CAT5-STP) (1 pair of data wire+ 1pair of control wire)
24V DC 출력	커넥터	착탈식 터미널 블록 (2 pins)
	최대 공급 전류	100mA
	출력전압	24V DC ±10% 또는 그 이하

SX-2000CO를 스탠드 얼론 모드로 작동시		
우선권 제어	우선권 제어 없음, 터미널 번호에 따른 우선, Last-in-first-out 우선 및 First-in-first-out 우선	
접속 케이블	메인 케이블	Shielded CPEV cable* 또는 STP Category 5 straight cable * 각 유닛에 전원 연결시: 데이터 라인1쌍 SX-2000CI에만 전원 연결시: 리던던트 전원공급 시스템의 경우, 1쌍의 데이터 라인과 2쌍의 파워라인 또는 년-리던던트 전원공급 시스템의 경우, 1쌍의 데이터 라인과 1쌍의 파워라인
	분기 케이블	STP Category 5 straight cable (with RJ45 connectors)
최대 케이블 거리	800m	
최대 지연 시간	300ms	

모델 No.	SX-2000CO 컨트롤 출력 유닛	
전원	DC 24V의 2개의 파워 입력구조로 듀얼-리던던트 파워공급 가능	
소비전력	0.29A 이하 (24V DC 에서 구동시)	
컨트롤 입력	32 inputs	
CI/CO 링크	입/출력 커넥터	Input: 1 input, Output: 1 output RJ45 connector
	커넥션 케이블	Shielded Category 5 twisted pair cable (CAT5-STP)

SX-2000CI를 스탠드 얼론 모드로 작동시		
접속 케이블	메인 케이블	Shielded CPEV cable* 또는 STP Category 5 straight cable * 각 유닛에 전원 연결시: 데이터 라인1쌍 SX-2000CI에만 전원 연결시: 리던던트 전원공급 시스템의 경우, 1쌍의 데이터 라인과 2쌍의 파워라인 또는 년-리던던트 전원공급 시스템의 경우, 1쌍의 데이터 라인과 1쌍의 파워라인
	분기 케이블	STP Category 5 straight cable (with RJ45 connectors)
최대 케이블 거리	800m	
최대 지연 시간	300ms	

모델 No	RM-200SA 리모트 마이크로폰
전원	DC 24V (SX-2100시 오디오 입력 유닛에서 공급) 또는 DC input power supply connector (옵션사항인 아답터 전원공급장치 사용시)
소비전력	240mA 이하
오디오 출력	0dB*, 600Ω, balanced
외부 마이크로폰 입력	-40dB*, 2.2kΩ, unbalanced, mini jack
디스토션	1% 이하
주파수 응답	100 - 20,000Hz
S/N Ratio	60dB 이하
마이크로폰	AGC/ON/OFF 선택 기능이 있는 단일지향형 Eledret condenser microphone
차임	내장 내장 스피커 이용 모니터 가능
레벨 컨트롤	Microphone sensitivity control, Monitor speaker volume control, Chime (소프트웨어 이용 조정가능)
커넥션 케이블	Main line: Shielded CPEV cable 또는 Shielded Category 5 twisted pair cable (CAT5-STP) Branch line: Shielded Category 5 twisted pair cable (CAT5-STP)
접속가능 확장수	Max 4 units
모니터 스피커	내장
인디케이터	Power indicator, Failure indicator, Function switch indicator, Covered switch indicator, Broadcast switch indicator
크기	190 (W) × 76.5 (H) × 215 (D)mm (마이크로폰 제외)

\*0dB = 1V

모델 No	RM-210 리모트 마이크로폰 익스텐션
소비전력	20mA max (RM-200SF/200SA의 DC 파워인력 조건)
커넥션	전용 케이블 이용 접속
기능키 갯수	10
크기	110 (W) × 76.5 (H) × 215 (D)mm

## 시스템 설비



VP-2064 (60W × 4)  
VP-2122 (120W × 2)  
VP-2241 (240W × 1)  
VP-2421 (420W × 1)

### 파워앰프

파워앰프는 채널마다 VP-200VX 파워앰프 입력모듈을 사용합니다.

전원	28V DC
소비전력 (EN60065)	VP-2064/VP-2122: 4.8A in total, VP-2241: 4.8A, VP-2421: 7.6A
출력전압 임피던스	VP-2064: 100/167Ω, 70V/83Ω, 50V/41Ω VP-2122: 100/83Ω, 70V/41Ω, 50V/21Ω VP-2241: 100/41Ω, 70V/21Ω, 50V/10Ω VP-2421: 100/24Ω, 70V/12Ω, 50V/6Ω
모듈 슬롯 수	VP-2064: 4, VP-2122: 2, VP-2241/VP-2421: 1
출력	파워앰프 출력 (스피커 라인)
주파수 응답	40 - 16,000Hz
디스토션	1% 이하
S/N 비율	80dB 이상



### VX-2000DS

#### 긴급파워공급장치

VX-200PS 파워 써플라이 유닛을 연결하여 VX-2000DS 긴급전원공급장치는 DC 파워를 SX-2000 시스템의 각 장비로 공급합니다.

전원	AC mains, 50/60Hz
소비전력	240W max.
충전방식	Trickle charging
충전전류	5A max.
충전출력전압	273V ±0.3V
전원인력	6
DC 전력 출력	6

모델 No	RM-200SF 비상 마이크로폰
전원	DC 24V (SX-2100시 오디오 입력 유닛에서 공급)
소비전력	240mA 이하
오디오 출력	0dB*, transformer-balanced
디스토션	1% 이하
주파수 응답	200 - 15,000Hz
S/N Ratio	55dB 이상
마이크로폰	Unidirectional dynamic microphone with talk key, AGC (ON/OFF 선택가능), 마이크로폰 구성장치 장애 (소규모 내장 Oscillator 이용, 탐지가능)
커넥션 케이블	Shielded CPEV cable 또는 Shielded Category 5 twisted pair cable (CAT5-STP)
접속가능 확장수	Max 5 units
모니터 스피커	내장
조작	Emergency key, Function keys, CPU switch, Reset switch
인디케이터	CPU indicator, Selection indicators, Microphone indicator, Broadcast status indicator
크기	200 (W) × 215 (H) × 95 (D)mm

\*0dB = 1V

모델 No	RM-200RJ 터미널 유닛
사용전압	40V 이하
내전압	1A
전압 인디케이터	모니터 터미널 Terminal No 7 (+) and terminal No 8 (-), extinguish voltage 14V or less, lighting 전압 21V 또는 그 이상, indicator ON/OFF switchable
커넥터	RJ45 connector: 1
터미널	M3 screw terminal (10 pins), distance between barriers: 6.62mm
크기	84 (W) × 116 (H) × 25.7 (D)mm

### VX-200PS

#### 파워 써플라이 유닛

사용시 VX-200PS 파워 써플라이 유닛은 VX-2000PF 전원공급장치 프레임 내에 마운트됩니다.



전원	AC mains, 50/60Hz
소비전력	580W
PS OUT	정격출력: 210W (29V, 7.25A) × 2 최고출력: 400W × 2



### VX-200PF

#### 파워 써플라이 프레임

VX-2000PF를 이용하여 VX-200PS 전원공급장치를 설비함에 마운트할 수 있습니다. VX-200PS 유닛 최대 3대까지 설치할 수 있습니다.



### DA-250FH/500FH

#### 다채널 파워앰프

DA-250FH/500FH는 100V 라인 하이임피던스 분배용으로 설계된 4 채널 디지털 앰프로서 경량이며 콤팩트하고 고출력이며 고효율의 앰프입니다.

전원	AC mains, 50/60Hz
증폭 시스템	Class D
소비전력 (EN 표준에 기초)	DA-250FH: 230W, 1.6A DA-500FH: 399W, 2.6A
입력	4 circuits, +4dB*, 10kΩ
정격출력	DA-250FH: 250W × 4(100V, 40Ω) DA-500FH: 500W × 4(100V, 40Ω)
주파수 응답	50 - 20,000Hz
총 하모닉 디스토션	0.1% (1kHz)
S/N Ratio	100dB

\* 0dB = 0.775V



Human Society with  
Security & Communication

TOA Corporation

www.toa.com www.toa.jp

사상은 통보없이 변경될 수 있습니다.  
인쇄 TOA KOREA