

N-SD2000 Ver. 2.03 以前をお使いの方へ

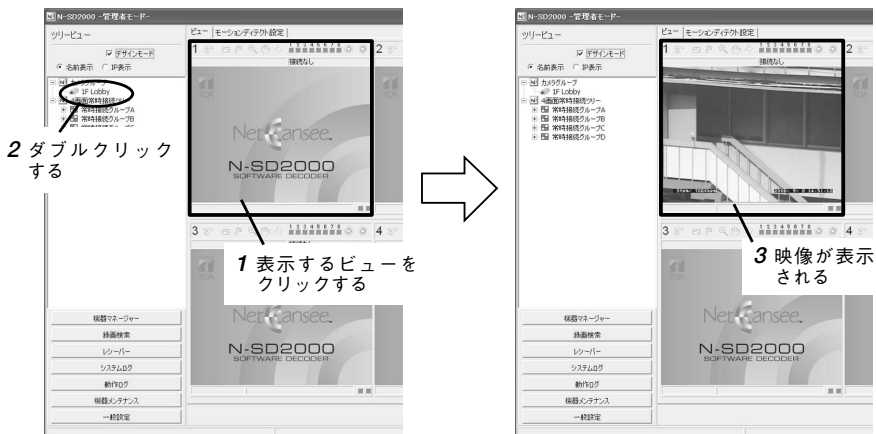
N-SD2000 Ver. 3.00以降では接続の方法が変わり、また、シリアルキーの登録が必要となりました。

■ 接続の方法について

接続の種類ごとに、以下の手順で行います。

● ツリービューのアイテム（機器、グループ、シーケンス、常時接続）をビューに接続する場合

- 1 N-SD2000の映像を表示したいビューをクリックして選択します。
- 2 ツリービュー上のアイテムをダブルクリックします。
- 3 選択したビューに映像が表示されます。



● ツリービュー上の機器を指定したN-VR2010と接続する場合

- 1 レシーバーボタンをクリックしてレシーバーリスト画面を表示します。
- 2 映像を出力したいレシーバーをクリックして選択します。
- 3 ツリービュー上の機器をダブルクリックします。
- 4 レシーバーに接続されたモニターに映像が表示されます。



● N-DR2000の録画映像を再生する場合

- 1 N-SD2000の映像を表示したいビューをクリックして選択します。
- 2 録画検索画面で検索したイベントをダブルクリックします。
- 3 選択したビューに映像が表示されます。



■ シリアルキーの登録について

N-SD2000 Ver. 3.00以降ではシリアルキーの登録が必要です。シリアルキーの登録は、インストールをして最初のログイン後に表示されるシリアルキー入力ダイアログで行います。

- 1 デスクトップ上のN-SD2000アイコンをダブルクリックします。
- 2 ログイン画面でユーザーとネットワークアダプタを選択します。
- 3 パスワードを入力し、ログインを行います。
- 4 ログイン後に表示されるシリアルキー入力ダイアログに、CDケースに貼付されているシリアルキーを入力します。

[X] [モ] シリアルキーを一度登録すると、次回よりシリアルキー入力ダイアログは表示されません。



ご注意

- あとで登録する場合は [キャンセル] をクリックしてください。シリアルキー未登録では30日間使用できますが、1時間おきにシリアルキー入力ダイアログが表示されます。
- 1つのCD (シリアルキー) は、1台のコンピューターでのみ使用できます。

- 5 [登録] をクリックします。

登録に成功すると「シリアルキーの登録が完了しました」と表示されます。



- 6 [OK] をクリックすると、ソフトウェアデコーダーが使用できます。

詳しくは、N-SD2000 取扱説明書を参照してください。

