

最初にお読みください

この度は弊社製品をお買い上げ頂きありがとうございます。
ご使用にあたりましては、付属の取扱説明書をよくお読みになり、正しくお使いください。

ご使用になる前に、付属のCDを使用してソフトウェアおよび機器（ファームウェア）のバージョンアップを行って下さい。

ご注意

- ネットワークビデオレシーバーにはCDは付属していません。
- 製品を複数お買い上げ頂いた場合は、CDのバージョンが異なる場合があります。その場合は、最新のCDを使用してください。

■ ソフトウェアデコーダー N-SD2000

● 新規にインストールする場合

設置ガイド（冊子）、スタートアップガイド（冊子）、取扱説明書（冊子）、またはN-SD2000インストールガイドをよくお読みになり、インストールしてください。

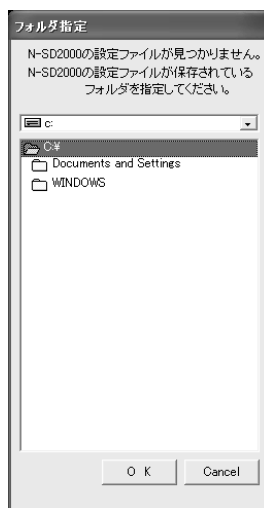
● インストール済みのPCにバージョンアップする場合

上書きインストールすることで、設定をやり直すことなくバージョンアップができます。

設置ガイド、スタートアップガイド、取扱説明書、またはN-SD2000インストールガイドをよくお読みになり、インストールしてください。

ご注意

ご使用の環境によっては、インストール中に右の画面が表示される場合があります。N-SD2000がインストールされているフォルダを指定してください。



● インストール済みのN-SD2000の設定を他のPCにコピーする場合

N-SD2000の設定読み込み・保存機能を利用することで、設定を他のPCに移すことができます。

- 1 インストール済みのPCでN-SD2000を起動する。
- 2 設定ファイルをUSBメモリーに保存する。
[一般設定] → [設定読み込み・保存] → 「設定保存」より保存します。
- 3 設定を移したいPCにN-SD2000をインストールする。
設置ガイド、スタートアップガイド、取扱説明書、またはN-SD2000インストールガイドをよくお読みになり、インストールしてください。
- 4 設定を移したいPCに、手順2で保存したUSBメモリーを接続する。
- 5 N-SD2000を起動し、設定読み込みをする。
[一般設定] → [設定読み込み・保存] → 「設定読み込み」より読み込みをします。

メモ

設定読み込み・保存機能の詳細は、N-SD2000取扱説明書第4章を参照してください。

■ ファームウェア

CDの「ファームウェア」フォルダに、本システムの各機器のファームウェアを収録しています。

収録しているファームウェアのバージョンと、ご使用の機器のファームウェアバージョンが異なる場合は、N-SD2000を使用して機器のバージョンアップを行ってください。詳しくは、N-SD2000取扱説明書第4章を参照してください。

本システムは予告なくバージョンアップすることがあります。

最新のバージョンに更新して頂くことをお勧めいたします。

最新のソフトウェア、ファームウェアについては、弊社Webサイトにてご確認ください。

TOA商品データダウンロードサイト：<http://www.toa-products.com>

