

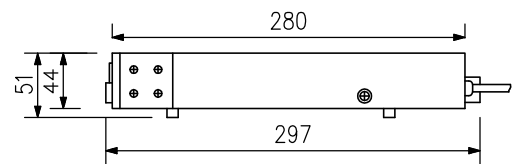
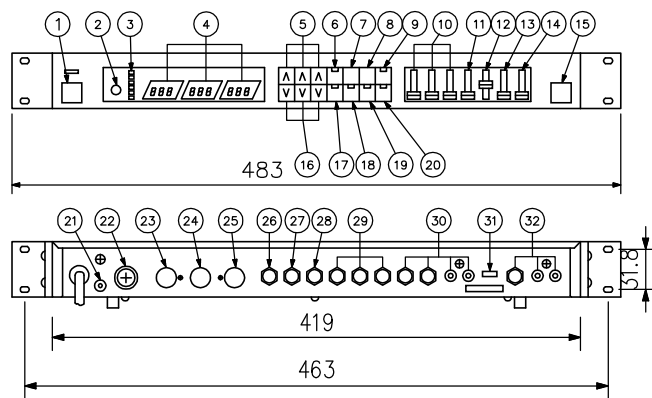
■ 概要

本器は、19インチEIAラックにマウントできる1サイズのデジタルディレイです。1つの入力に対して、ディレイタイムの異なる3つのディレイ出力が得られます。ディレイ音とダイレクト音をミキシングする回路を備えており、フランジング・コーラス・ダブリング・エコー効果がステレオで演出できます。また、独立した3つのディレイ出力端子を備えていますので、外部ミキサと組み合わせて使用すると、さらに幅広い効果を得ることができます。

■ 仕様

電源	AC100V 50/60Hz	ディレイタイム	0ms~999ms (1msステップ)
消費電力	15W	モジュレーション出力	電圧範囲 0~5V (3角波) インピーダンス 1kΩ
入力 (ピン・ホーン ジャックとも)	基準レベル -20dB/+4dB 最大許容入力 +0dB/+24dB インピーダンス 50kΩ (不平衡)	モジュレーション入力	電圧範囲 -10V~+10V インピーダンス 50kΩ
ミックス出力 (ピン・ホーン ジャックとも)	基準レベル -20dB/+4dB (入力と連動) 最大許容出力 -9dB/+15dB インピーダンス 600Ω (不平衡)	MIDI入力	受信メッセージ オムニ オン/オフ、プログラムチェンジ
ソロ出力	基準レベル +4dB 最大許容出力 +15dB インピーダンス 600Ω (不平衡)	MIDI出力	送信メッセージ オムニ オン/オフ、プログラムチェンジ
周波数特性	20Hz~20kHz ±3dB	レベルメータ	-20dB~+6dB 6ポイント
歪	0.01%以下 (ダイレクト) 1kHz定格出力 0.3%以下 (ディレイ) 1kHz定格出力 999msディレイ	メモリー	ディレイタイム 1(L), 2(C), 3(R) X-PHASE, 2(C) PHASE, REGEN, MOD SWのON/OFF
雑音 (入力ショート 出力オープン) JIS-A	-20dB/+4dB ミックス ALL MIN -110dB/-90dB OUTPUT MAX -110dB/-90dB ソロ ALL MIN -95dB	メモリー数	上記32パターン
		重量	4.2kg
		仕上	パネル: アルミ アルマイト染色 (黒) ケース: レザ-鋼板 (黒) マンセルN1.0
			※0dB=0.775Vrms

■ 外観図



1. バイパススイッチ (BYPASS)
2. インプットアッテネータ (INPUT)
3. インプットレベルインジケータ
4. ディレイタイムディスプレイ (DELAY TIME)
5. ディレイタイムセットスイッチ (アップ)  
(TIME SET ▲)
6. メモリースイッチ (MEMORY)
7. リコールスイッチ (RECALL)
8. ストアスイッチ (STORE)
9. MIDI (ミディ) スイッチ (MIDI)
10. ミックス出力レベルコントロール  
(OUTPUT LEVEL)
11. リジェネレーション (フィールドバック)  
コントロール (REGEN)
12. ミックスレベルコントロール  
(MIXDELEY/DIRECT)

13. モジュレーションディプスコントロール  
(MODULATION DEPTH)
14. モジュレーションレートコントロール  
(MODULATION RATE)
15. 電源スイッチ (POWER ON/OFF)
16. ディレイタイムセットスイッチ (ダウン)  
(TIME SET ▼)
17. クロスフェイズスイッチ (X PHASE)
18. ディレイ2フェイズスイッチ (2(C) PHASE)
19. フィードバックスイッチ (REGEN)
20. モジュレーションスイッチ (MOD)
21. アース端子
22. ACヒューズ
23. MIDI出力端子 (MIDI OUT)
24. MIDISルー端子 (MIDI THRU)
25. MIDI入力端子 (MIDI IN)
26. インバーテッドCV出力端子  
(MODULATION OUT)
27. 外部CV入力端子 (MODULATION IN)
28. バイパスリモート端子 (BYPASS ON/OFF)
29. ソロ出力端子 (SOLO OUT1/2/3)
30. ミックス出力端子 (MIX OUT L/R)
31. 入力レベル切替スイッチ (UNI GAIN)
32. 入力端子 (INPUT)

単位: mm 縮尺: 1/6

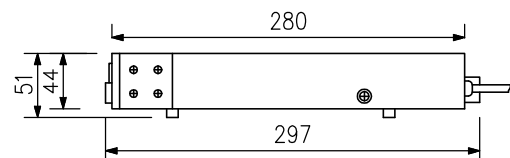
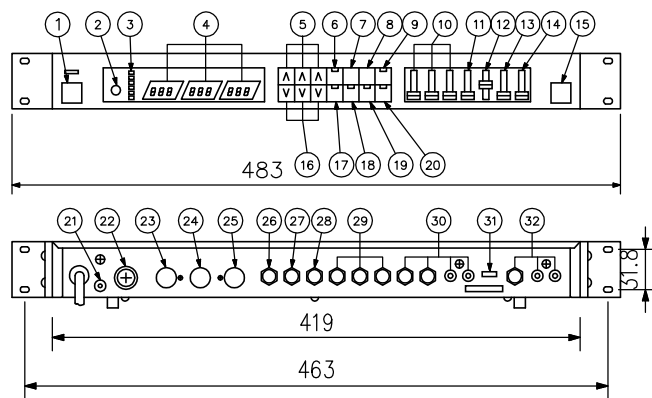
■ 概要

本器は、19インチE1Aラックにマウントできる1サイズのデジタルディレイです。1つの入力に対して、ディレイタイムの異なる3つのディレイ出力が得られます。ディレイ音とダイレクト音をミキシングする回路を備えており、フランジング・コーラス・ダブリング・エコー効果がステレオで演出できます。また、独立した3つのディレイ出力端子を備えていますので、外部ミキサと組み合わせて使用すると、さらに幅広い効果を得ることができます。

■ 仕様

電源	AC100V 50/60Hz	ディレイタイム	0ms~999ms (1msステップ)
消費電力	15W	モジュレーション出力	電圧範囲 0~5V (3角波) インピーダンス 1kΩ
入力 (ピン・ホーン ジャックとも)	基準レベル -20dB/+4dB 最大許容入力 +0dB/+24dB インピーダンス 50kΩ (不平衡)	モジュレーション入力	電圧範囲 -10V~+10V インピーダンス 50kΩ
ミックス出力 (ピン・ホーン ジャックとも)	基準レベル -20dB/+4dB (入力と連動) 最大許容出力 -9dB/+15dB インピーダンス 600Ω (不平衡)	MIDI入力	受信メッセージ オムニ オン/オフ、プログラムチェンジ
ソロ出力	基準レベル +4dB 最大許容出力 +15dB インピーダンス 600Ω (不平衡)	MIDI出力	送信メッセージ オムニ オン/オフ、プログラムチェンジ
周波数特性	20Hz~20kHz ±3dB	レベルメータ	-20dB~+6dB 6ポイント
歪率	0.01%以下 (ダイレクト) 1kHz定格出力 0.3%以下 (ディレイ) 1kHz定格出力 999msディレイ	メモリー	ディレイタイム 1(L), 2(C), 3(R) X-PHASE, 2(C) PHASE, REGEN, MOD SWのON/OFF
雑音 (入力ショート 出力オープン) JIS-A	-20dB/+4dB ミックス ALL MIN -110dB/-90dB OUTPUT MAX -110dB/-90dB ソロ ALL MIN -95dB	メモリー数	上記32パターン
		重量	4.2kg
		仕上	パネル: アルミ アルマイト染色 (黒) ケース: レザークラッド (黒) マンセルN1.0
			※0dB=0.775Vrms

■ 外観図



1. バイパススイッチ (BYPASS)
2. インプットアッテネータ (INPUT)
3. インプットレベルインジケータ
4. ディレイタイムディスプレイ (DELAY TIME)
5. ディレイタイムセットスイッチ (アップ) (TIME SET ▲)
6. メモリースイッチ (MEMORY)
7. リコールスイッチ (RECALL)
8. ストアスイッチ (STORE)
9. MIDI (ミディ) スイッチ (MIDI)
10. ミックス出力レベルコントロール (OUTPUT LEVEL)
11. リジェネレーション (フィールドバック) コントロール (REGEN)
12. ミックスレベルコントロール (MIXDELEY/DIRECT)

13. モジュレーションディプスコントロール (MODULATION DEPTH)
14. モジュレーションレートコントロール (MODULATION RATE)
15. 電源スイッチ (POWER ON/OFF)
16. ディレイタイムセットスイッチ (ダウン) (TIME SET ▼)
17. クロスフェイズスイッチ (X PHASE)
18. ディレイ2フェイズスイッチ (2(C) PHASE)
19. フィードバックスイッチ (REGEN)
20. モジュレーションスイッチ (MOD)
21. アース端子
22. ACヒューズ
23. MIDI出力端子 (MIDI OUT)
24. MIDIスルー端子 (MIDI THRU)
25. MIDI入力端子 (MIDI IN)
26. インバーテッドCV出力端子 (MODULATION OUT)
27. 外部CV入力端子 (MODULATION IN)
28. バイパスリモート端子 (BYPASS ON/OFF)
29. ソロ出力端子 (SOLO OUT1/2/3)
30. ミックス出力端子 (MIX OUT L/R)
31. 入力レベル切替スイッチ (UNI GAIN)
32. 入力端子 (INPUT)

単位: mm 縮尺: 1/6