

日本消防検定協会認定評価品
型名: FS-1000
型式: AC100V、最大400W
型式番号: 認評放第25~109~3号

### ■ 概要

緊急地震速報および四ヶ国語の認定評価に対応した壁掛型非常業務用放送設備です。

- ・消防法施行規則（昭和36年自治省令第6号）
- ・非常放送設備の基準（昭和48年消防庁告示第6号）

区分鳴動の火災放送開始から一定時間経過後に、自動的に一齐鳴動の火災放送に移行する一齐移行タイマーを内蔵しています。また、一齐移行タイマー機能を「切」にすることも可能です。

### ■ 機能

- ・非常放送に優先して、緊急地震速報受信端末に連動した緊急地震放送が行えます。緊急地震放送より非常放送を優先する時は、操作パネルのスイッチ操作で緊急地震放送を停止し、非常放送を行えます。停電時も、非常放送用のニカド電池を使用して緊急地震放送が行えます。
- ・操作パネルのスイッチで地震放送を停止し、マイク放送を行うことで臨機応変な対応が可能です。
- ・自動火災報知設備に連動して出火階および直上階または全館に感知器発報放送、火災放送などの音声警報による自動放送ができます。
- ・自動火災報知設備の感知器が作動した旨の信号を受信した場合の感知器発報放送は、シグナル音と出火階情報を含んだ女声によるソフトなメッセージにより構成され、不安やパニックを防止し、注意を喚起するのに効果があります。
- ・火災の進展に応じて自動火災報知設備からの火災確認信号を受信した場合の火災放送は、シグナル音、出火階情報を含んだ男声によるメッセージおよびスイープ音の繰り返しにより構成され、避難行動を促す効果があります。
- ・出火階情報のメッセージは81種類を標準で搭載しています。別途、設定支援ソフトウェアで108種類の文節データを最大7文節まで連結して536種類以上の階情報メッセージを作成することができます。（例：西病棟+3階）
- ・音声警報による自動放送起動後において非火災であることが判明した時は、非火災放送スイッチを押すことでシグナル音と女声によるメッセージの非火災報放送ができます。
- ・非常時には、内蔵の音源データと液晶画面による操作方法を指示するオペレーションガイド機能を有していますので、自動放送と組み合わせさらに確実な非常放送ができます。
- ・音声警報による自動放送のメッセージは、「日本語のみ」「二ヶ国語（日本語+英語）」に中国語、韓国語を付加した「三ヶ国語」「四ヶ国語」の切り換えが可能です。（日本語、英語、中国語、韓国語が搭載された認定評価品です。）
- ・内蔵ニカド電池によって、停電時でも10分以上連続して非常放送ができます。
- ・スピーカー回線が短絡した場合は、速やかにラインを切り離し、同時に短絡回線を表示します。短絡の検出は、ヒューズ交換が不要なヒューズレス方式を採用しています。
- ・液晶画面での表示により簡単な操作で非常放送出火階、連動階、音声警報階情報の設定ができます。また、液晶画面には故障などの異常内容や動作履歴を表示できます。動作履歴、故障履歴はそれぞれ10000件まで記録可能です。
- ・スピーカーから音を出さずに非常放送の動作チェックができます。
- ・蓄電池、非常用リモコン回線、内部回路などの日常点検を行うセルフチェック機能により保守が容易にできます。
- ・本体業務グループ放送、業務リモコングループ放送、タイマーグループ放送等により日常の放送が簡便にできます。
- ・点検用音源を内蔵しています。
- ・2ピース端子台を採用し、配線をねじ端子から外さずに本体と分離できるため工事・保守が容易にできます。
- ・スピーカー1回線当り最大200Wまで供給することができます。
- ・非常放送の状態を示す状態出力を内蔵しています。
- ・非常用リモコンは最大4台まで接続可能です。
- ・業務用リモコンは最大4台まで接続可能です。
- ・非常用リモコンおよび業務用リモコンの配線は省線化により接続工事が簡単です。
- ・通常一齐放送スイッチ、緊急一齐放送スイッチの2つの一齐放送スイッチがあり、放送内容に応じて通常一齐放送と緊急一齐放送ができます。
- ・操作部の放送階選択スイッチは、グループ選択スイッチに設定可能です。
- ・本体と非常用リモコンおよび業務用リモコンで放送階選択スイッチの設定内容を自由に登録できます。
- ・放送の優先順位は1~20位まで設定可能です。また、先取り優先・後取り優先の放送も可能です。
- ・チャイムスイッチを2つ備え、4種類の内蔵チャイム音源から任意に設定可能です。内蔵音源は書き換え可能（特注対応）です。
- ・緊急放送起動用のスイッチを4つ配置し、さまざまな緊急放送・業務放送が簡単に開始できます。緊急放送起動用のスイッチは制御入力に割り当て、接点で放送を開始することも可能です。
- ・緊急放送・業務放送用のメッセージ音源を標準で10種類内蔵しています。内蔵音源は書き換え可能（特注対応）です。
- ・業務用リモコンRM-200F、RM-500に外部機器を接続することにより、放送を行うことが可能です。
- ・本体のマイクで業務放送を行う際、音量調節が可能のため、適切な音量での放送が可能です。（非常放送時は音量調節器がバイパスされ、最大音量での放送となります）
- ・業務停電放送に対応しているため、非常時以外にも停電放送が可能です。（業務停電放送には業務用電源ユニットFS-1000GUが必要です。）
- ・非常断24V端子を用意し、業務放送と連動して供給停止設定ができます。
- ・音声過入力リミット機能を搭載しています。

### 仕様

(\*1) 0 dB=1 V

常用電源	AC100V 50/60Hz
消費電力	240VA AC100V動作 定格出力時 130W AC100V動作 JIS C 6065による
消費電流	警報時: 2.72A DC24V動作 第2シグナル出力時の平均値 待機時: 0.07A DC24V動作 停電待機時
非常電源	電圧 DC24V 内蔵蓄電池 密閉型ニカド電池 NDC-2418(1800mAh/5HR)
充電方式	トリクル充電 充電電流: 約50mA
定格出力	90W
非常系統数	10系統
スピーカー回線	N(通常), R(緊急), C(共通) 各10回線 M3.5ねじ端子 バリアー間隔9mm (1回線あたりハイインピーダンス100系 最大200W)
回線短絡保護	ヒューズレス方式
周波数特性	ライン: 50Hz~15kHz -2dB±3dB マイク: 100Hz~10kHz -2dB±3dB 1kHz基準
S/N比	60dB以上
歪率	1%以下
フロントマイク	非常業務兼用, 音量調節可能(業務放送時のみ)
音声入力	本体放送 : -60dB(*1)/-20dB(*1) 10kΩ 電子平衡 電話ページング : -22dB(*1) 600Ω トランス平衡 タイマー : -20dB(*1) 10kΩ 不平衡 外部マイク : -60dB(*1)/-20dB(*1) 600Ω トランス平衡 BGM1, 2, 3: 3系統 -20dB(*1) 10kΩ 不平衡 端子 : 着脱式ターミナルブロック
非常警報音	音声警報音(感知器発報放送、火災放送、非火災放送) 日本語/二ヶ国語(日本語+英語)および/三ヶ国語/四ヶ国語(中国語, 韓国語を付加)の切換式 ※日本語, 英語, 中国語, 韓国語を認定評価品として標準搭載
自火報連動	連動(出火階, 連動階), 連動一斉(一斉制御)
EL(自火報)	開放電圧: DC30V, 短絡電流: 10mA
EF(自火報)	開放電圧: DC30V, 短絡電流: 5mA
非常接点出力	リレー(c接点) 接点容量: DC30V/1A
非常時断電源	DC24V, 100mA(非常時に電源供給断)
EB接点出力	リレー(a接点) 接点容量: DC30V/1A
火災放送移行タイマー	1秒~99分59秒(1秒単位)(*2)
一斉移行タイマー	OFF, 0秒~99分59秒(1秒単位)(*3)
非常用	適合機種 : RM-2000/RM-1000 最大接続台数: 4台(ローカル給電のない場合は1台) 端子 : M3.5ねじ端子 バリアー間隔9mm
業務用	適合機種 : RM-200F/RM-200FW/RM-500 最大接続台数: 4台(*4) 端子 : M3.5ねじ端子 バリアー間隔9mm
接点式	適合機種 : RM-1100など(入力仕様: 0dB(*1) 600Ω 平衡) 最大接続台数: 4台(*4) 端子 : 着脱式ターミナルブロック
制御入力	電話ページング: 1系統 無電圧マイク接点 開放電圧: DC30V, 短絡電流5mA タイマー: 1系統 無電圧マイク接点 開放電圧: DC30V, 短絡電流5mA 外部マイク: 1系統 無電圧マイク接点 開放電圧: DC30V, 短絡電流5mA 緊急地震放送: 1系統 無電圧マイク接点 開放電圧: DC30V, 短絡電流5mA 接点式リモコン: 13系統 無電圧マイク接点 開放電圧: DC30V, 短絡電流5mA 制御入力: 10系統 無電圧マイク接点 開放電圧: DC30V, 短絡電流5mA 端子 : 着脱式ターミナルブロック(ただし、緊急地震放送はM3.5ねじ端子 バリアー間隔9mm) 以下状態に任意に設定可能。 機能 : 電話ページング放送, タイマー放送, 外部マイク放送, BGM放送, 接点式RM放送, 接点式RMチャイム(接点式RMチャイム1, 2端子のみ), 緊急放送, 緊急放送停止, 地震放送(緊急地震放送接点入力端子のみ) 番号 : 機能を接点RMチャイム, 緊急放送, 緊急放送停止, 地震放送に設定した場合のみ, 各音源の番号に設定可能 業務緊急: 機能をBGM放送, 接点RMチャイム, 地震放送以外に設定した場合のみ, 緊急あり/なしの設定可能 出力回線, 回線番号: 個別, グループの各回線に設定可能
制御出力	接点式リモコン: 2系統 オープンコレクター 耐電圧: 30V, 許容電流: 35mA以下 制御出力 : 2系統 リレー(a接点) 接点容量: DC30V/1A : 9系統 オープンコレクター 耐電圧: 30V, 許容電流: 100mA以下 端子 : 接続には回線選択接続ケーブルYR-200(別売)を使用 以下の11放送状態を各制御出力1~11に任意に設定可能。 音声警報, 発報放送, 火災放送, 非火災放送, 火災一斉移行, 非常マイク, 地震放送, 業務放送, 業務緊急, 保守点検, 異常発生(制御出力11のみ設定に関わらず, アナログ一斉放送時にマイク)

### 仕様

モ	出力レベル表示灯	3ポイント LED表示
ニ	モニタースピーカー	モニター音量調節器（非常放送時はモニター音量は最大音量となります。） ハウリング防止回路付
タ	電源表示	AC/DC兼用の動作下限電圧以上を示す表示灯 LED表示
内	蔵チャイム	上り4音、下り4音、2音（下り）、ゴング（1音） ※上記4音からチャイムスイッチ1、2に割り当て可能
緊	急放送	緊急放送スイッチ×4（内蔵音源再生） ※緊急地震放送を行う場合は3つ
メ	モリカード	実装スロット1（機器内部） 付属のCFカード（1GB）を使用 設定データ、履歴データ、音源データを保存
使	用温度範囲	0℃～+40℃
使	用湿度範囲	90%RH以下（ただし結露のないこと）
寸	法量	450（W）×700（H）×164.5（D）mm
質	量	2.4kg（蓄電池含む）
仕	上	ケース：プレコート鋼板 ライトアイボリー（マンセル2.5Y9/1近似色） 半艶
付	属品	ACヒューズ（10A）…2、着脱式ターミナルプラグ（12P、本体取付済み）…6、型紙…1、 緊急放送スイッチ4用ラベル…1、非常用放送設備専用電源ステッカー…1、蓄電池容量・定格出力ラベル…1、 非常時の操作手順書…1、デジタルパワーアンプユニット固定ねじ（M4×8）…2
別	売品	ラックマウント金具：MB-FS10NW、回線選択接続ケーブル：YR-200

（※2）法律上は2～5分の設定となります。

（※3）法律上は切、0もしくは2～5分の設定となります。

（※4）ローカル給電していない業務リモコン、接点式リモコンの合計電流値が2.4Aを超えないこと。

（ご注意）・火災放送移行タイマーおよび、一斉移行タイマーの設定は所轄消防署の指導に従う必要があります。

- ・外国語（英語を除く）によるメッセージを放送する場合や工場出荷時に搭載されたメッセージ以外を放送する場合は、所轄消防署の許可を得る必要があります。

### 緊急地震放送メッセージ

シグナル音+男声「地震です。落ち着いて身を守ってください。（2回繰り返し）」

※シグナル音は原則、緊急地震速報（警報）を受けて起動する場合は日本放送協会が作成した報知音（NHKチャイム音）

「ピロンポローン」を2回繰り返ししたものを使用し、緊急地震速報（警報）に整合していない場合や騒音等でNHKチャイム音が聞き取りにくい条件下では特定非営利活動法人リアルタイム地震情報利用協議会作成のサイン音「ヒュンヒュンヒュン」1回に変更できます。

### 緊急放送・業務放送用メッセージ（10種類標準搭載）

以下のメッセージを緊急放送起動スイッチ1から4に割り当てて、設定したエリアに簡単に放送が可能です。

- チャイム ウエストミンスターの鐘
- 火災訓練（男声） 訓練放送です。パポ、パポ、パポ（第1シグナル）。火事です。火事です。火災が発生しました。落ち着いて避難してください。フィ、フィ、フィ（第2シグナル）。
- 地震訓練（男声） 訓練放送です。ピロンポローン、ピロンポローン（NHKチャイム音）。地震です。落ち着いて身を守ってください。
- 防犯（学校）（男声） ピュ、ピュ（防犯警報音5秒程度）。緊急事態が発生しました。先生の指示に従ってください。  
※「防犯警報音」は公益社団法人 日本防犯設備協会 技術標準SES E 0005「防犯警報音規格」に準拠しています。
- 放課後（学校）（女声） まもなく下校時間になります。校庭や教室に残っている人は、後片付けをして早く帰りましょう。
- 防犯（一般）（男声） ピュ、ピュ（防犯警報音5秒程度）。緊急事態が発生しました。スタッフの指示に従ってください。
- 堂の光（4小節）
- 開店（店舗）（女声） 本日はご来店頂き、誠にありがとうございます。お時間のお許しになる限り、どうぞごゆっくりお買物をお楽しみください。
- 閉店（店舗）（女声） 本日はご来店頂き、誠にありがとうございます。またのご来店を従業員一同、こころよりお待ちしております。
- 省エネ リフレッシュタイムの時間です。胸を大きく張って疲れをばぐしましょう。また、不要な電気は切って、職場の省エネにご協力ください。

### 出火階情報

出荷時（81種類標準搭載）

地下5階から30階、屋上、駐車場、地下駐車場、屋上駐車場、バックヤード、エントランスホール、体育館、体育館1階、体育館2階、講堂、階段、東階段、西階段、南階段、北階段、中央階段、塔屋、エスカレーター、エレベーター、エレベーターシャフト、エレベーター機械室、機械室、風除室、新館地下1階から6階、新館屋上、新館塔屋、新館階段、新館エレベーター、本館地下1階から6階、本館屋上、本館塔屋、本館階段、本館エレベーター、階なし

文節データ（全108種類）

以下の文節データを設定支援ソフトウェアで最大7文節までつないで出火階情報とすることが可能です。

地下5階から40階、エレベーター、階段、屋上、塔屋、体育館、講堂、エスカレーター、エレベーターシャフト、エレベーター機械室、東、西、南、北、中央、中（ちゅう）、第1から第4、地下、地下階、駐車場、機械室、風除室、ペントハウス、売り場、バックヤード、エントランスホール、教室、廊下、校舎、工場、病棟、新館、本館、エネルギーセンター、エレベーター室、ギャラリ、この近所、コンコース、ダムウェーター、ピット階、プール、ホール、ロビー、屋上階、屋内運動場、荷捌き場、階段室、管理棟、給食室、給食棟、食堂、図書館、地下ピット、店舗、特別教室棟、普通教室棟、武道館、立体駐車場、この付近、中2階（ちゅうにかい）、中2階（なかにかい）

### ■ 外 観 図

#### 機器構成

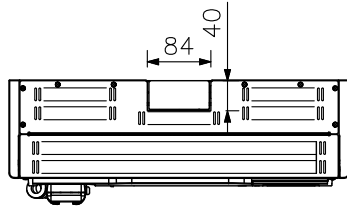
本体ユニット	FS-1010FU
デジタルパワーアンプユニット	FS-1109PU
業務用電源ユニット	-

非常用RM1				非常用RM2				業務用RM				緊急放送		EB	EF	EC	
音声H	音声C	音声C	E	音声H	音声C	音声C	E	音声H	音声C	音声C	E	+	+	+	+		
非常用RM1				非常用RM2				業務用RM				非常電24V		非常放送			
通信(+)	通信(-)	電源(+)	電源(-)	通信(+)	通信(-)	電源(+)	電源(-)	通信(+)	通信(-)	電源(+)	電源(-)	+	-	NC	NO	COM	

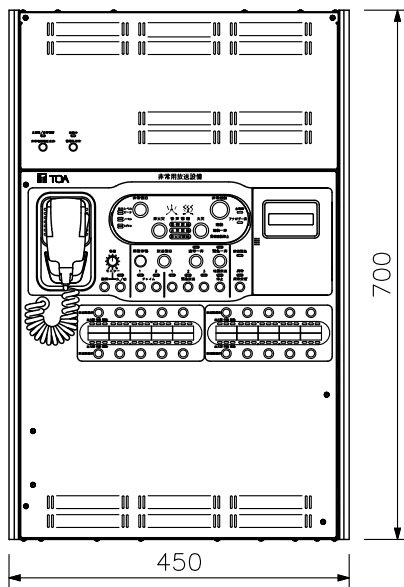
  

スピーカー1		スピーカー2		スピーカー3		スピーカー4		スピーカー5		EL										
N	R	C	N	R	C	N	R	C	N	R	C	N	R	C	1	2	3	4	5	
スピーカー6		スピーカー7		スピーカー8		スピーカー9		スピーカー10		EL										
N	R	C	N	R	C	N	R	C	N	R	C	N	R	C	6	7	8	9	10	EC

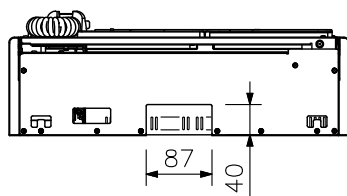
上面図



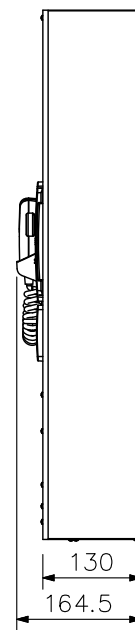
正面図



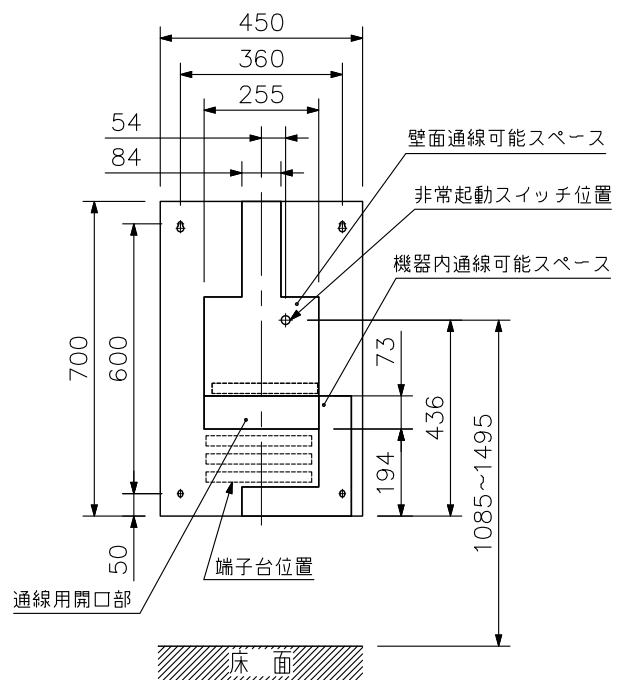
底面図



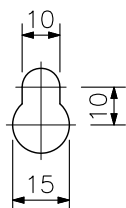
側面図



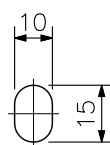
端子銘板



壁取付工事図



取付穴（上部左右2カ所）  
（縮尺：1/2）



取付穴（下部左右2カ所）  
（縮尺：1/2）

単位：mm 縮尺：1/10