

概要

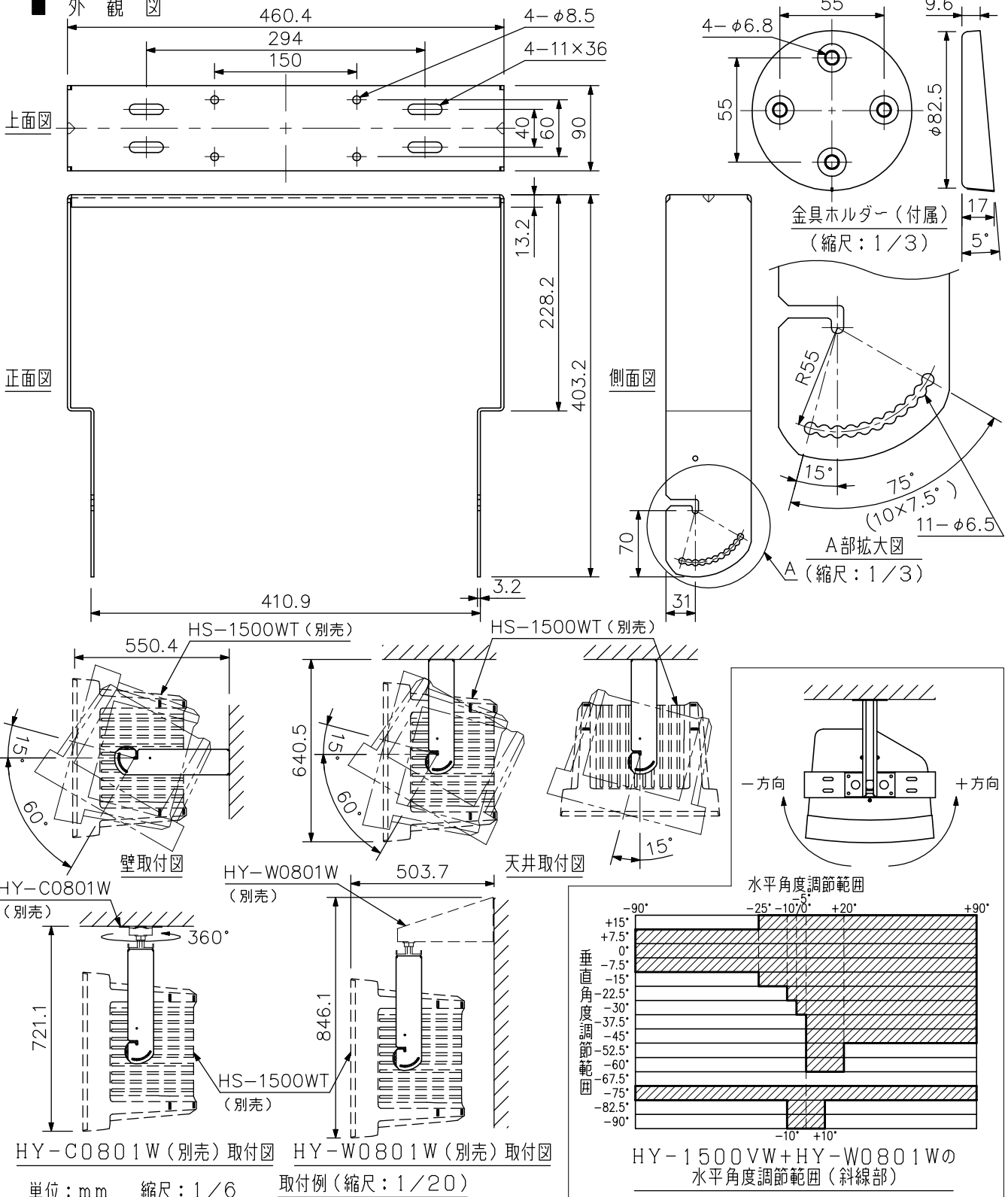
スピーカーシステムHS-1500WTを縦長に壁または天井に取り付けるための金具です。

壁取付時には上向き15°から下向き60°まで、天井取付時には上向き15°から下向き90°までの角度調節ができます。

仕様

仕	上	圧延鋼板 ホワイト(マンセルN9.5近似色) 塗装
寸	法	460.4(W)×403.2(H)×90(D)mm
質	量	3kg
付	属	品 金具ホルダー…2, 金具ホルダー取付ねじ…4, スピーカー取付ねじ…4, 別売金具取付ナット…4, 別売金具取付座金…4
別	売	品 スピーカー天井取付金具: HY-C0801W, スピーカー壁取付金具: HY-W0801W
適	合	適合スピーカー(別売) HS-1500WT

外観図



単位: mm 縮尺: 1/6

取付例(縮尺: 1/20)

HY-1500VW+HY-W0801Wの  
水平角度調節範囲(斜線部)