

■ 概 要

高効率なH.265画像圧縮方式を採用した、PoE対応フルHDネットワークカメラの組み込み向けモジュールです。用途に応じてさまざまな機器や筐体に組み込むことが可能です。フォーカス調整が不要な単焦点レンズを採用し、水平画角130°の超広角撮影が可能です。microSDカードスロットを備え、カメラの映像をmicroSDカードに記録することができます。またディープラーニング技術を使用した画像認識を、カメラ本体の拡張機能として動作させることができます。

■ 仕 様

電 源	PoE (IEEE802.3af)		
消 費 電 力	4.0 W: PoE (DC48 V, 83 mA) USB接続時: 最大7.3 W		
シリアルポート (拡張端子)	USB TypeC (USB2.0, 最大500 mA)		
カ	撮 像 素 子	1/2.8型CMOS	
	有 効 画 素 数	1945(H) × 1097(V) 213万画素	
メ	走 査 方 式	プログレッシブ	
	最 低 被 写 体 照 度	0.2 lx (50%, カラー/白黒, F2.0, スローシャッターオフ時)	
	ダイナミックレンジ	80 dB以上 (ワイドダイナミックHigh時)	
	スローシャッター (感度アップ)	オフ, 最大2/30秒, 最大4/30秒, 最大8/30秒, 最大15/30秒	
	シャッタースピード	自動, フリッカーレス (50 Hz/60 Hz), プレ低減 (1/200~1/10000), 1/30秒固定, 1/50秒固定, 1/60秒固定, 1/100秒固定, 1/120秒固定, 1/200秒固定, 1/250秒固定, 1/400秒固定, 1/500秒固定, 1/800秒固定, 1/1000秒固定, 1/2000秒固定, 1/2500秒固定, 1/4000秒固定, 1/5000秒固定, 1/8000秒固定, 1/10000秒固定	
	ホワイトバランス	ATW1, ATW2, AWB	
	逆光補正 (ワイドダイナミック)	オフ, LOW, MID, HIGH	
	機 能	調整モード, 明るさ (9段階), 色の濃さ (9段階), インハンサー (9段階), AGC, コントラスト (9段階), 霧補正, 偽色抑制 (パープルフリッジ, 水銀灯), デイナイト切替 (常にカラー, 自動 (カラー優先), 自動 (標準), 自動 (白黒優先), 常に白黒, スケジュール), デジタルノイズリダクション (3段階), 周辺光量補正	
	レ	焦 点 距 離	f = 2.73 mm
		最 大 口 径 比	1:2.0
ン	画 角	[撮影モード 16:9] 水平: 130°, 垂直: 67°	
		[撮影モード 3:2] 水平: 105°, 垂直: 67°	
		[撮影モード 4:3] 水平: 94°, 垂直: 67°	
		[撮影モード 16:9] 水平: 130°, 垂直: 67°	
ズ	フ ェ ー カ ス 範 囲	0.5 m~∞	
ネ	ネ ッ ト ワ ー ク I / F	10BASE-T/100BASE-TX 自動/固定: RJ45	
	ネ ッ ト ワ ー ク プ ロ ト コ ル	TCP, UDP, RTP, RTCP, RTSP, IGMP, HTTP, HTTPS, FTP, NTP, SNMP, SMTP, SSL/TLS, RTMP	
ッ	画 像 圧 縮 方 式	ストリーム1, 2, 4: H.265, H.264 ストリーム3 : JPEG	
	画 像 サ イ ズ (解 像 度)	[撮影モード 16:9] ストリーム1, 4: 1920×1080, 1280×720, 640×360, 320×180 ストリーム2 : 1280×720, 640×360, 320×180 ストリーム3 : 1920×1080, 1280×720, 640×480, 640×360, 320×240, 320×180	
		[撮影モード 3:2] ストリーム1~4: 720×480 [撮影モード 4:3] ストリーム1, 3, 4: 1280×960, 640×480, 320×240 ストリーム2 : 640×480, 320×240	
ト	画 質	6段階	
	フ レ ー ム レ ー ト	H.265, H.264: 最大30 fps JPEG : 最大15 fps	
ク	ビ ッ ト レ ー ト	最大40 Mbps (HTTPS機能使用時: 最大16 Mbps) ※1 Mbps = 1024 kbps 1ストリームあたり H.265: 56 kbps~5120 kbps H.264: 64 kbps~8192 kbps JPEG : 32 kbps~33600 kbps	
		同 時 ア ク セ ス 数	14 (HTTPS機能使用時: 8)
S	D カ ー ド 録 画 (×1)	解 像 度 : 1920×1080, 1280×720, 640×360, 320×180 録 画 レ ー ト : 最大15 fps 圧 縮 方 式 : H.264	
		そ の 他 の 機 能	アクセス制限機能, いたづら検知, モーションディテクト (3か所), プライバシーマスク (20か所), 高画質エリア指定機能, 画像反転 (ミラー, フリップ, 両方), 画像回転 (0°, 90°), 画面内文字表示 (アルファベット, 数字, 記号, ひらがな, カタカナ, 漢字), HTTP (S) イベント通知機能, SDカードパスワードロック, 切り出しズーム機能, 音声ファイル再生機能

仕様 ネットワークカメラモジュール

拡張機能 (*2)	通過人数カウント, 滞在人数カウント, プライバシー保護画像生成 (*3)
使用温度範囲	-10℃~+50℃
使用湿度範囲	90%RH以下(ただし結露のないこと)
使用場所	屋内/屋外 (*4)
仕	上 パネル : 表面処理銅板 黒 (マンセルN1.0近似色) 3分艶 塗装 レンズマウント: ポリカーボネート 黒 シャーシ : アルミ フィルム : ポリカーボネート 黒
寸	法 レンズ: 40 (W) × 30 (H) × 22.6 (D) mm 本体 : 69 (W) × 69 (H) × 24.1 (D) mm (突起部を除く)
質	量 130 g
別	売 品 ユーザーライセンス: N-UL5H

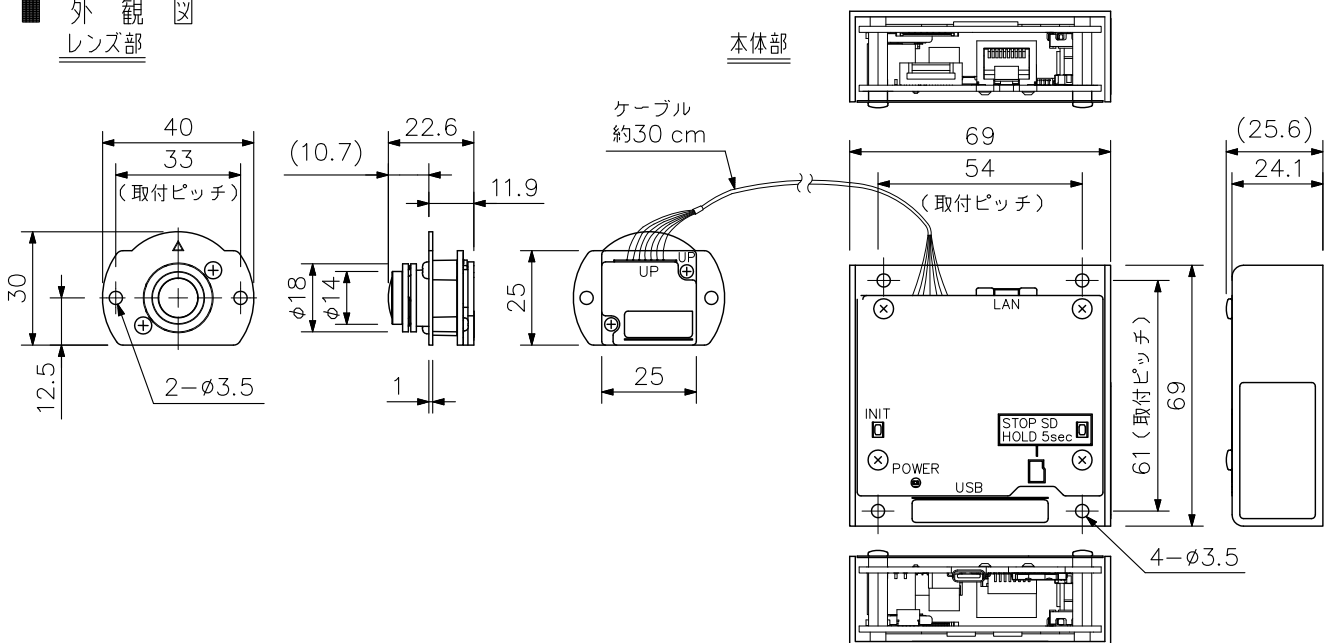
- (*1) SDカード録画時はストリーム4を録画用のみに使用。本機でフォーマットした最大256 GBまでのmicroSDカードが使用できます。推奨品のmicroSDカードを使用してください。詳しくは、TOA商品データダウンロードサイト (<https://www.toa-products.com/>) を参照してください。
- (*2) 拡張機能を使用するには申請による有効化が必要です。有効化する拡張機能によっては、同時アクセス数やその他の機能に一部制限がかかる、もしくは一部機能が使用できなくなります。
- (*3) 別売のライセンス プライバシー保護画像生成N-SL5PPが必要です。
- (*4) 本機は機器への組込みを想定した機器です。本機をそのまま設置することはできません。設置環境によって適切な筐体内に設置してください。

パーソナルコンピューター要件

ハードウェア	CPU : 第4世代Intel Core iシリーズ以降 4コア以上 メモリー : 4 GB以上 HDD空き容量: 50 MB以上 LAN : 100BASE-TX以上 グラフィックス: VRAM 256 MB以上 ディスプレイ : 解像度1280×768以上, High Color (65536色) 以上
OS	Windows 7 Professional (32/64 bit) Service Pack1 Windows 8.1 Pro (32/64 bit), Windows 8.1 (32/64 bit) Windows 10 Pro (32/64 bit), Windows 10 Home (32/64 bit) Windows 11 Pro (64 bit), Windows 11 Home (64 bit)
ブラウザ	Internet Explorer 11 (32 bit) Microsoft Edge

- ※パーソナルコンピューター要件はすべてのPCでの動作を保証するものではありません。
- ※WindowsおよびMicrosoft Edgeは米国Microsoft Corporationの米国およびその他の国における登録商標です。
- ※Intel Coreは米国およびその他の国におけるIntel Corporationの商標です。
- ※その他の会社名および製品名も各社の商標です。
- ※本仕様は、バージョン「1.9.0」のファームウェアを対象としています。最新の仕様およびファームウェアについては、TOA商品データダウンロードサイト (<https://www.toa-products.com/>) を参照してください。

外観図
レンズ部



(ご注意)
本体部の設置は放熱のため金属面を推奨します。

単位: mm 縮尺: 1/2

※ () 内の数値は参考寸法値です。