

TOA IP インカム I/F ユニット 壁掛金具 YC-850

■ 概要

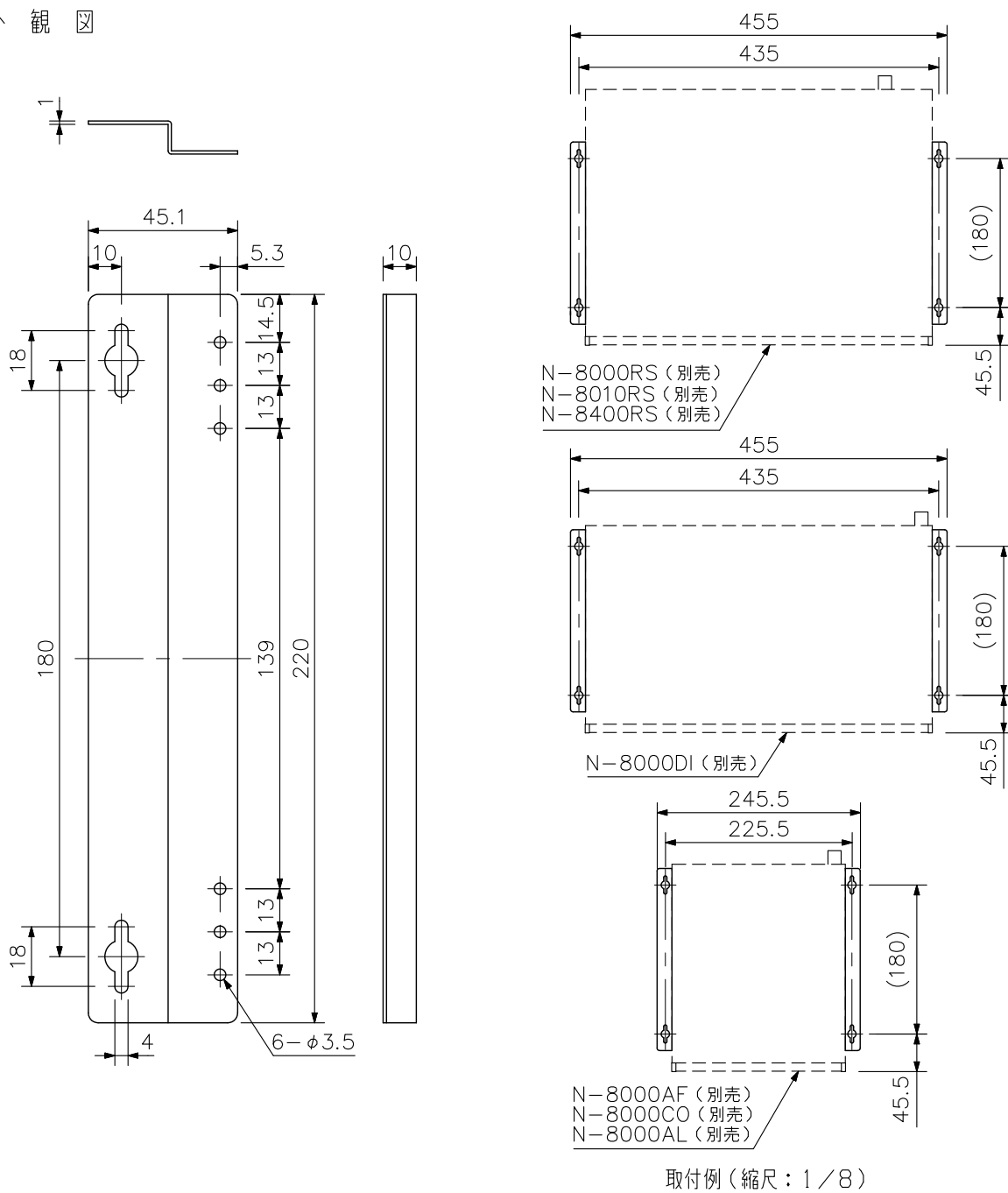
N-8000シリーズのインターフェースユニット専用の壁掛金具です。

■ 仕様

仕	上	表面処理鋼板 黒(マンセルN1.0近似色) 3分艶		
寸	法	45.1(W)×220(H)×10(D) mm		
質	量	180 g		
付	属	品	機器取付ねじ…4, 壁取付ねじ(木ねじ)…4	
適	合	機	種	N-8000RS, N-8000DI, N-8000AF, N-8000CO, N-8000AL, N-8010RS, N-8400RS

※N-8000EX, N-8010EX, N-8000MIには使用できません。

■ 外観図



単位: mm 縮尺: 1/2