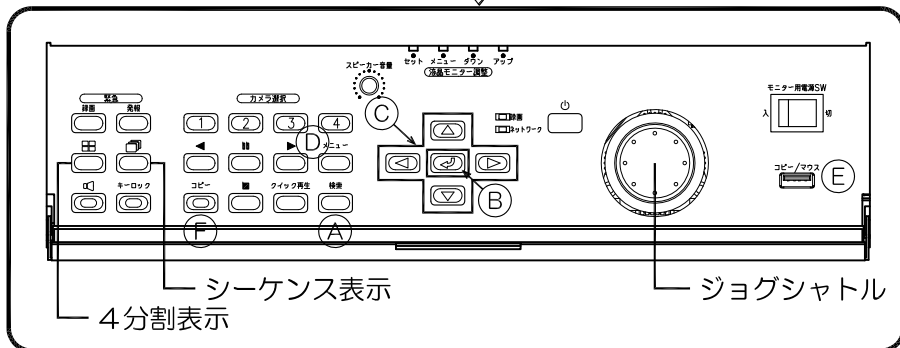


操作パネル（操作カバーを開けた図）



● 操作のしかた

再生のしかた

※再生は、前面のキーによる操作とUSB接続したマウスからの操作があります。  
※下記はキーによる操作方法です。

1 日時を検索します。

◆ 検索画面で日時を設定する

- 検索キー (A) を押すと検索認証画面が表示されます。設定したユーザーIDとパスワードを入力し、(B) (C) キーを押すと、検索画面が表示されます。
- 選択している項目は水色になります。

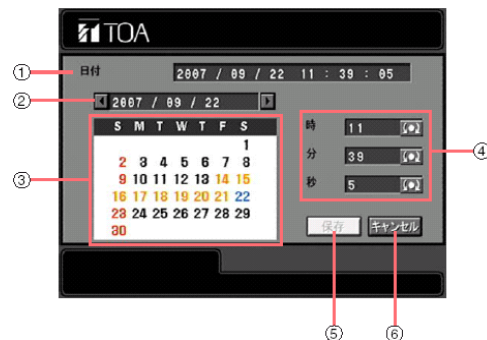


①	検索 (カレンダー)
②	カメラ番号
③	時刻カーソル
④	タイムテーブル
⑤	コピー
⑥	音声
⑦	映像再生
⑧	ライブ

⑤ ⑥ ⑦ ⑧

◆ カレンダー検索画面で日時を設定する

「日付」を押すとカレンダー検索画面が表示されます。日時を設定して検索することができます。

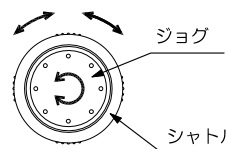


①	日付
②	カレンダー日付
③	カレンダー
④	時間
⑤	保存
⑥	キャンセル

- カレンダー日付② (C) (D) キーで月ごとに移動。
- カレンダー③、(C) (D) (E) (F) (G) キーで日付を選択。
- 時間④ ジョグ・シャトルで移動。
- 選択カーソルのある日付は青色。
- 選択された日付は緑色。

◆ 時刻カーソルを使って日時を設定する

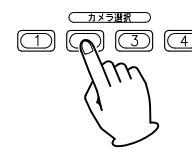
検索画面の時刻をジョグ・シャトルを移動させて日時を設定して検索することができます。



- ・シャトル → 高速移動
- ・ジョグ → 1分ずつ移動

2 カメラ番号を選択します。

- 選択したカメラ番号が1チャンネルの場合は1画面表示、複数チャンネルの場合は4分割画面表示で再生を行います。



3 映像再生ボタン (D) (E) を押します。

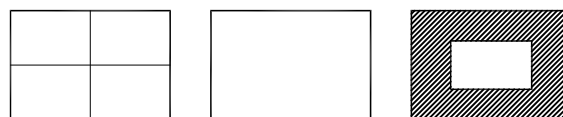


■ クイック再生のしかた

- クイック再生キーを押します。
- 最新の録画データから逆再生を行います。

■ 再生画面

再生の出力画面は、4分割再生画面、1CH再生画面、小画面表示の3種類あります。



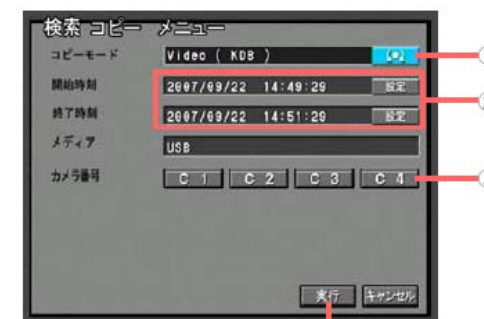
- 5分以上操作をしないと、自動的にライブ画面に戻ります。

コピーのしかた

1 検索コピーメニュー画面を表示します。

検索画面よりカーソルを (C) (D) (E) (F) (G) キーで移動し、コピーボタンを選択して (B) (C) を押します。

- 操作は「ID: admin」または、検索・コピー権限のあるユーザーのみ可能です。



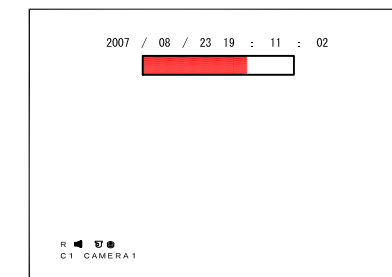
- 選択している項目は水色になります。

2 USBメモリーを (E) に接続し、コピーモード①、開始・終了時刻②、カメラ番号③を設定します。

- ① コピーモード：KDB形式とSF X形式があります。同時にダウンロードする専用ビューアーで見ることができます。KDB形式：映像と音声を複数チャンネルコピーできます。SF X形式：映像のみを1チャンネルだけコピーできます。exe形式のファイルがコピーされ、ビューアーは必要ありません。

3 実行ボタンを選択して (B) (C) を押す

- 選択している項目は水色になります。
- コピー中は、前面の (F) (G) キーが緑色に点灯します。コピー終了後は、コピー進捗バーがすべて赤色になり“ピッ”というブザー音とともに、コピー進捗バーとコピー中表示が消えます。



■ クイックコピーのしかた

- USBメモリーを (E) に接続し、コピーキー (F) (G) を押します。
- 5分前から現時刻までの録画データをコピーします。



※注意事項

- USBメモリーはFAT32でフォーマットされたものを使用してください。UD-RWテクノロジーを搭載したものは使用できません。
- USBメモリーは64MB以上を使用してください。128MB以上を推奨します。
- USBメモリーにコピーするときは、複数のUSBメモリーを同時に接続しないで下さい。コピーしたいUSBメモリーにコピーできないことがあります。

※詳しい操作方法は付属の御取扱説明書をご覧ください。